

Bad Belzig & der Fläming

Regionalität, Natur & Wohlbefinden

Mit Gastgeberverzeichnis für die Kurstadt und Umgebung

Stein
Therme
Bad Belzig

Bad Belzig
THERMALSOLE-
HEILBAD

Ausgabe 2024
www.bad-belzig.de

Herzlich willkommen in der Kurstadt Bad Belzig



Einige unserer Netzwerker sind: v.l.n.r. Marcel Peters (Reha Klinikum „Hoher Fläming“ im Oberlinhaus gGmbH), Bill Nickl (ZEGG), Silke Grimm (HeilOrt), Stefan Dittrich (Relaxare), Gundula Wüstenhagen (Bad Belzig Kur GmbH) und Kathleen Berger (Stadt Bad Belzig). Wir freuen uns über Ihren Besuch in Bad Belzig und Umgebung.

Das anerkannte Thermalsoleheilbad liegt eingebettet in der sanften Hügellandschaft des Fläming, südwestlich von Berlin und Potsdam an der A9. Unsere Stadt hat eine Geschichte von nunmehr 1025 Jahren, die in vielen architektonischen Zeugnissen lebendig wird.

Bad Belzig sitzt auf einem Schatz, denn das warme salzhaltige Wasser aus der Tiefe der Erde hat eine wohltuende Wirkung und wird als Gesundbrunnen für Prävention und Therapie, Kuren, Wellness und Urlaub sehr geschätzt.

Wir, „Gesund in Bad Belzig“, sind ein junges Netzwerk aus Menschen der Region, die sich zur Aufgabe gemacht haben, all ihre Fachkompetenzen und die Ressourcen der Region im Sinne Ihrer Gesundheit zu bündeln.

Für unsere drei Leitziele „Gesund leben – Gesund arbeiten – Gesund reisen“ schöpfen wir aus dem Gesamtpotenzial der Kurstadt und der Region, die über ein breites Angebot zur Gesundheitsförderung, Prävention und Rehabilitation verfügen. Um uns Einheimische und Sie, unsere Gäste, besser informieren zu können, arbeiten wir seit 2022 intensiv am Ausbau der

Kooperation zwischen verschiedenen Anbietern aus den Bereichen Medizin, Sport und Kultur. Wichtige Partner sind hierbei zum Beispiel Ärzte, Heilpraktiker, Ernährungsberater, Trainer, Therapeuten sowie kulturelle und gesundheitstouristische Partner und Vereine.

Die Angebote der einzelnen Partner bilden ein breites Spektrum, aus dem dank unserer Vernetzung Ihr individueller Anspruch gefiltert werden kann. Bereits jetzt fließt ein großer Teil der Angebote in die Leistungen unserer Arrangements und Kurangebote ein. Sie wissen noch nicht, was Ihnen guttut? Auch darauf sind wir vorbereitet. Im Rahmen unserer Kuren, aber auch auf Wunsch einzeln buchbar, können Ihr Bedarf und ein Ansatz in einem persönlichen Analysegespräch ermittelt werden. Die Kontakte hierfür finden Sie im Verzeichnis ab S. 71 unter Netzwerk „Gesund in Bad Belzig“.

Zunächst aber, kommen Sie gut an, fühlen Sie sich wohl, entspannen Sie sich, genießen Sie die märkische Natur ...

Wir sind für Sie da, wenn Sie uns brauchen!

INHALTSVERZEICHNIS

Gästeinformation	Seite 4
Ausflugsziele in der Region	Seite 6
Aus Leidenschaft zur Region – Regional- & Soleprodukte	Seite 10
Über die Region	Seite 13
Kultur & Bräuche	Seite 14
Mit Geschichte auf Tuchfühlung	Seite 16
Naturorchester ganz nah	Seite 20
Zeitreisen im Fläming	Seite 28
Naturpark Hoher Fläming	Seite 30
Wanderkarte	Seite 32
Der Gesundheit zuliebe.....	Seite 34
Arrangements und Kurangebote	Seite 38
Die ganze Welt der Sauna	Seite 52
Ihre Gastgeber	Seite 54
Lageplan der Gastgeber	Seite 66
Kur- und Gästekarte Bad Belzig – Ihre Vorteile	Seite 68
Anfahrt	Seite 69
Wissenswertes über Bad Belzig A-Z	Seite 70
Reisebedingungen	Seite 72
Impressum	Seite 74
Ambulante Vorsorge und Rehabilitation.....	Seite 75

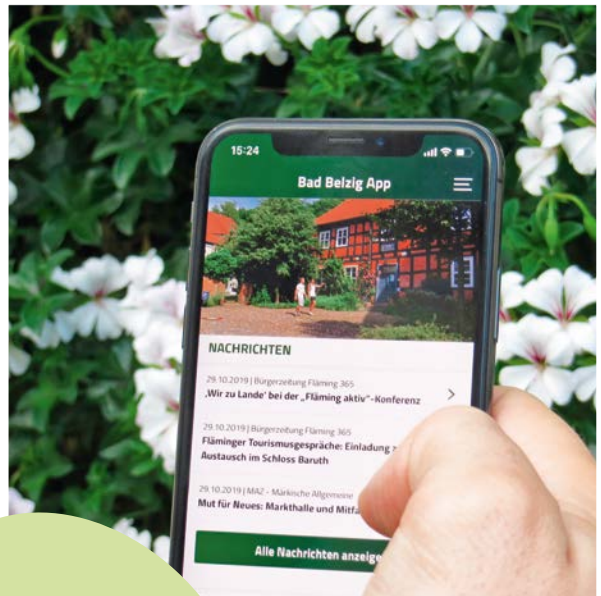
DEAR GUESTS, WELCOME TO BAD BELZIG.

For English speaking information about your travel destination we have prepared a flyer. You can get it at the Tourist Information office in our city. We wish you a pleasant stay.





Michael Burrow und Melanie Mahlow sind in der Tourist-Information für Sie da und beraten Sie gern.



**Die Bad Belzig App –
der digitale Leitfaden für
Bad Belzig & Umgebung**

Kostenlos unter:
bad-belzig.de/app



SEIEN SIE UNSER GAST

Wer einen Urlaub oder Kuraufenthalt plant, hat viele Fragen. Wir beantworten diese gern, denn wir möchten, dass Sie sich bei uns wohlfühlen. Die MitarbeiterInnen der zertifizierten Tourist-Information sind jederzeit gern für Sie da:

- Gästeeinformation und Gästeservice
- Zimmervermittlung vom Hotel über Pension und Ferienwohnung, bis hin zum Privatzimmer
- Tourenvorschläge und Kartenmaterial für Wanderungen und Radwanderungen
- Organisation von Stadt- und Burgführungen und individuellen Tagesprogrammen
- Verkauf von Karten für Veranstaltungen in Bad Belzig und der Region
- Verkauf von flämingtypischen Produkten wie Keramik, Honig usw.
- Reise- und Geschichtsliteratur.

Um ihnen Bad Belzig näher zu bringen, empfehlen wir unseren Gästen jeden Sonntag zu einer Stadt- und Burgführung ein. Start ist um 11 Uhr an der Tourist-Information. Eine Voranmeldung ist nicht notwendig. Unterwegs erfährt man viel Wissenswertes über die historische Altstadt und die imposante Burganlage (kostenpflichtig).

TOURIST-INFORMATION BAD BELZIG

Marktplatz 1, 14806 Bad Belzig

Telefon (03 38 41) 9 49 00

Fax (03 38 41) 9 49 99

tourist.information@bad-belzig.de

www.bad-belzig.de

ÖFFNUNGSZEITEN TOURIST-INFORMATION

April bis September: Montag bis Freitag 9–17 Uhr,
Samstag 10–15 Uhr, Sonntag & Feiertag 10–13 Uhr

Oktober bis März: Montag bis Freitag 10–17 Uhr,
Samstag 10–15 Uhr, Sonntag & Feiertag 10–13 Uhr

INFORMATION IM FLÄMING-BAHNHOF

Am Bahnhof 11, 14806 Bad Belzig

Telefon (03 38 41) 79 85 53

info@flaeming-bahnhof.de

ÖFFNUNGSZEITEN FLÄMING-BAHNHOF

unter bad-belzig.de





BELZIG ZWISCHEN GESTERN UND MORGEN

Als Kaiser Otto III. dem Erzbischof Giselher von Magdeburg im 10. Jahrhundert das Anwesen „burgwardium belizi“ verehrte, konnte keiner der Beteiligten wissen, dass daraus 1.000 Jahre später ein schmuckes Thermalsoleheilbad werden würde. Nachfolgend einige Meilensteine der Belziger Geschichte:

- | | | | |
|---------------|--|-------------|---|
| 9. Jh. | Westlawische Heveller siedeln im Belziger Land und gründen eine Burg. | 1945 | 3. Mai, kampflose Übergabe der Stadt an die Rote Armee |
| 997 | Erste urkundliche Erwähnung Belzigs als „burgwardium belizi“ in einer Kaiserurkunde Otto III | 1952 | Während der Gebietsreform wird der Kreis Zauch-Belzig verkleinert zum Kreis Belzig im Bezirk Potsdam. |
| 1251 | Das Geschlecht der Grafen von Belzig erlischt und das Belziger Land fällt unter die unmittelbare Herrschaft der Herzöge von Sachsen. | 1993 | Belzig wird Kreisstadt des neu gebildeten Großkreises Potsdam-Mittelmark. |
| 1465 | Die Burg erhält vom sächsischen Kurfürsten Ernst den Namen „Eisenhardt“. Damit ist der Wunsch verbunden, sie möge hart gegen Eisen sein – auf ewig uneinnehmbar. | 1995 | Die Stadt erhält den Titel „Staatlich anerkannter Luftkurort“. |
| 1530 | Erste evangelische Kirchenvisitation unter Leitung von Martin Luther | 1996 | Erschließung einer Quelle mit Thermalsole in 775 m Tiefe |
| 1636 | Weitgehende Zerstörung Belzigs im 30-jährigen Krieg, danach Wiederaufbau | 1997 | Bad Belzig begeht 1.000-jähriges Jubiläum. |
| 1702 | Belzig erhält die vollen Stadtrechte. | 2002 | Eröffnung des Thermalbads SteinTherme, Belzig wird anerkannter Kurort mit dem Prädikat „Ort mit Heilquellenkurbetrieb“. |
| 1815 | Belzig wird preußisch. | 2009 | Staatliche Anerkennung zum Thermalsoleheilbad |
| 1914 | Die Landgemeinde Sandberg und das Schloss Eisenhardt werden in die Stadt eingemeindet. | 2010 | Die Stadt erhält den Titel „Bad Belzig“. |
| 1935 | Die Munitionsfabrik Roederhof beginnt mit der Produktion (2 cm Flakgeschosse). | 2019 | Bad Belzig wird als Qualitätsstadt nach Service Q ausgezeichnet. |
| 1943 | In Belzig entsteht ein Außenlager des KZ Ravensbrück. | 2022 | Die Stadt feiert 1.025 Jahre Bad Belzig. Die SteinTherme begeht 20. Jubiläum. |



Mystische Orte, Kulturstätten & Lieblingsplätze

In der Flämingregion befindet sich ein Eldorado – nicht nur für Hobbyfotografen. Den erholungsbewussten Besucher erwarten einzigartige Ziele mit Erlebniswert, denn so manche Sahnehäubchen sind hier zu Hause. Von purer Entspannung in der gemütlichen SteinTherme über historische Ausflugsziele, spannende Veranstaltungen

bis hin zu den bei Abenteurern sehr beliebten „Lost Places“, bietet die Region ein facettenreiches Ausflugs- und Erholungsprogramm sowie unvergessliche kulinarische Genüsse, die sich hinter süßen und salzigen Geheimnissen verbergen. Willkommen auf Ihrer Erkundungstour durch den Fläming.

*Buchbarer Rundgang beim Besuch von Baum & Zeit:
ein Flur in den Gemäuern der ehemaligen Beelitzer Heilstätten*



📍 Schmerwitz

TÖPFER-CAFÉ SCHMERWITZ

Gäste können hier nicht nur Ausstellungsstücke begutachten, sondern auch ihre eigene Tasse oder Schale bemalen. Das Café wartet mit kulinarischen Stärkungen und Selbstangebautem aus dem Biogarten auf. Im Frühling und im Herbst wird hier auch ein großes Töpferfest gefeiert. Königsblau ist naturnahe kreative Abwechslung.

koenigsblau-schmerwitz.de



📍 Wiesenburg

COUNTRY GOLF

Nicht so konservativ wie das Golfer-Image, erwarten Sie hier eine Modellfahrzeug-Erlebnisswelt, eine 9-Loch-Naturgolfanlage, Fußballgolf im Skulpturengarten, Boßeln im Schlosspark sowie eine Event-Location, Fahrradverleih, Cafe & Bistro und ein Indoor-spielplatz. Fazit: Countrygolf ist Freizeitspaß im Hohen Fläming für die ganze Familie.

countrygolf.de



📍 Bad Belzig

REISSIGER HAUS

Als Schulhaus mit Lehrer- und Kantorenwohnung wurde das direkt am Kirchplatz gelegene Fachwerkhaus im Jahr 1728 erbaut. Späterer Namensgeber war der 1798 geborene Carl Gottlieb Reißiger. Er hinterließ am Dresdner Hof ein umfangreiches Kompositionswerk. Das Reißiger Haus erhält von den Kurstädtern das Prädikat „Absolut sehenswert“.

bad-belzig.de



📍 Bad Belzig

STEINTHERME

In der großzügigen BadeWelt relaxen, im LichtKlangRaum mit dem Gefühl von Schwerelosigkeit durch sanfte Klänge reisen, in der vitalisierenden Saunalandschaft auftanken, sich in erholsame Ruhezeiten zurückziehen sowie das umfangreiche Angebot für Wellness & Beauty, Fitness, Therapie & Prävention nutzen – Sie haben die Wahl. Ein SteinTherme-Besuch ist Entspannung pur.

steintherme.de



📍 Bad Belzig

FREIZEIT- UND ERLEBNISBAD

Ein Anziehungspunkt für Groß und Klein ist die 55 Meter lange Erlebnissrutsche des Bades. Für Abwechslung sorgen außerdem ein Strömungskanal, Wasserspiele, Kinderbecken und diverse Sportangebote. Das Bad verfügt über ein Imbissangebot, moderne Becken für Schwimmer und Nichtschwimmer und ist von Mai bis September geöffnet. Viel Platz auf Wiesen – zum Sonnen und im Schatten.

bad-belzig.de



📍 Dippmannsdorf

EIN BAD IN DER NATUR

Eingebettet mit kleinem Sandstrand, in Wiesen unter Bäumen, erfreuen sich kleine Badegäste an der Minirutsche und größere auf dem Erdtrampolin. Von der Liegewiese aus hat man einen perfekten Blick auf das kühle Nass und das integrierte Beachvolleyballfeld. Bärenhunger vom Baden? Am Wochenende kann am kleinen, ehrenamtlich betriebenen Kiosk geschlemmt werden. Man sagt: „Hier ist es so unbeschwert wie früher.“



📍 Lütte

FLÄMING ALPAKAS

Der Ortsteil Lütte, wenige Kilometer von Bad Belzig entfernt: Hier leben die Fläming-Alpakas. Lassen Sie sich verzaubern von der magischen Ausstrahlung der kleinen, vierbeinigen Freunde mit den großen, sanften Augen. Nach vorheriger Anmeldung kann der Hof nebst Alpakas und tollen Produkten aus Alpakawolle besucht werden.

alpakas-im-flaeming.de



📍 Raben

NATURPARKZENTRUM HOHER FLÄMING

Mit Taschenlampe die Tiere der Nacht besuchen, Quellen zum Sprudeln bringen, sich auf die Spuren der Wölfe begeben: Jedes Jahr bietet die Naturparkausstellung neue Themen und Erlebnisse. Ein breites Sortiment regionaler Produkte wie Honig, Keramik, Liköre oder Kunsthandwerk bietet dazu der Flämingladen direkt am Naturparkzentrum, am Fuße der Burg Rabenstein.

flaeming.net



📍 Bad Belzig

FLÄMING BAHNHOF

1879 ging er auf der Teilstrecke der Wetzlarer Kanonenbahn in Betrieb, 1904 erfolgte der Anschluss an die Brandenburgische Städtebahn. Im Jahr 2010 erfolgte eine Sanierung, so dass der Bahnhof im November 2011 als „Fläming Bahnhof“ wieder eröffnet werden konnte. Die großzügig gestaltete Empfangshalle erwartet mit einer breit gefächerten Auswahl Einheimische, Pendler und Gäste. Neben „bahnhofstypischem“ Angebot wie Fahrkarten und dem schnellen Kaffee auf die Hand, hält das Bistro allerlei hausgemachte Salate, Suppen, Snacks, leckeren Kuchen, Frühstück sowie Kaffeespezialitäten für den Besucher bereit. Hier gibt es sogar Frühstücksbrötchen zur Tageszeitung und seit Kurzem sogar eine gemütliche Lesecke mit Bücherregalen. Der integrierte Regio-Laden bietet ausgewählte Produkte regionaler Erzeuger und Handwerker. Als Zweigstelle der städtischen Tourist Information werden hier ebenso Info- & Kartenmaterial sowie Tourenvorschläge geboten, z. B. für den Ausflug in die Umgebung, auf Schusters Rappen oder mit einem der Leihräder oder E-Bikes, hier findet man die ideale Lösung. Der Fläming Bahnhof Bad Belzig ist eben mehr als nur ein Bahnhof.

**Telefon (03 38 41) 798553,
Öffnungszeiten unter
bad-belzig.de**



📍 Wiesenburg

SCHLOSSPARK WIESENBURG

Der Schmalkaldische Krieg zerstörte die Wiesenburg 1547, später wurde sie als Schloss im Renaissancestil wieder aufgebaut. Das aufwendig sanierte Gebäude ist heute in Privatbesitz und lockt mit einem bestiegbaren 48 Meter hohen Bergfried. Der Schlosspark ist Landschaftsschutzgebiet und bietet Spaziergängern dank der Pflanzenwelt unzählige Impressionen.

schloss-wiesenburg.de



📍 Bad Belzig

BELIEBTE FEIERABEND-BAR

Urlaub, Ferien, Pause, Feierabend- die Kurparkterrasse und das Loft-Stil-Restaurant mit Bar sind der perfekte Ort für ein sonniges Mittagessen, die gesellige Kaffezeit, den chilligen Abend und sogar Ihre Feier in geschlossener Runde. Im KURPARK15 wird Ihnen eine regionale Küche, sowohl nach heimischen als auch nach weltoffenen Rezepten serviert und die Cocktails allein sind schon einen Besuch wert.

kurpark15.de



📍 Bad Belzig

BURG EISENHARDT

Wer seinen Blick über Ort und Umland schweifen lassen möchte, ist auf der Burgterrasse genau richtig. Hier in der Burg sind auch das Heimatmuseum und ein Trauzimmer untergebracht. Im Burghof die Schokoladenseite der Stadt: Chocolatier Urs Bastian Kunz erwartet Sie in seinem Café und bietet feinste Schokokreationen, Geschenkideen, Bad Belziger SoleSchokolade und vieles mehr.



📍 Beelitz Heilstätten

BAUM & ZEIT

Ein Ausflug hierher ist eine abenteuerliche Reise durch Geschichte, Natur und Architektur. Dieser Ort ist ein Paradies für Hobbyfotografen und Lost Places-Besucher sowie ein Erlebnisort für die ganze Familie. Highlight sind für viele der Baumwipfelpfad über den Bäumen und verlassenen Gebäuden der ehemaligen Lungenklinik. Entdeckung und Inspiration zugleich – und nebenan der riesige Barfußpark.

baumundzeit.de



📍 Bad Belzig

ZEGG BILDUNGSZENTRUM GGBH

Im ZEGG (Zentrum für Experimentelle Gesellschaftsgestaltung) leben und arbeiten etwa 100 Menschen. Als Bildungszentrum bietet es ein breites Spektrum an Veranstaltungen und ist zudem ein soziales und ökologisches Modellprojekt – ein sogenanntes Ökodorf. Als solches leistet es einen aktiven Beitrag für eine zukunftsfähige Welt: 100 % des Stroms werden vor Ort produziert, fast vollständig aus erneuerbaren Energien, das Abwasser wird mit einer Pflanzenkläranlage geklärt, die Großküche kocht ausschließlich vegetarisch, der Platz ist weitgehend autofrei und für Erledigungen außerhalb gibt es ein Carsharing-System. Lebensmittel in Bio-Qualität werden selbst angebaut. Das ZEGG befindet sich auf einem 15 Hektar großen Gelände einer ehemaligen DDR Spionage-Schule. Von April bis September finden jeden Sonntag um 15 Uhr Führungen über das Gelände statt. Das ZEGG engagiert sich auch im Netzwerk „Gesund in Bad Belzig“. Extra-Tipp: Bill Nickl engagiert sich mit Leib und Seele in seiner Wahlheimat Bad Belzig. Unter anderem liegt ihm die Belebung der Bad Belziger Terrainkurwege am Herzen. Seine regelmäßigen geführten (Themen-)Wanderungen über etliche Routen für verschiedene Ansprüche sind beliebt und machen sogar Einheimische zu Wiederholungstätern.

zegg.de



📍 Bad Belzig

STADTKIRCHE ST. MARIEN

Etwas abseits des Markplatzes befindet sich Bad Belzigs bedeutendster Sakralbau: Die Kirche St. Marien ist im 13. Jahrhundert in romanischer Bauweise errichtet und von keinem Geringeren als Martin Luther beehrt worden – er hielt an ihrem Altar im Januar 1530 eine Predigt. Weitere Besonderheit: die Papenius-Orgel aus dem Jahr 1747 im 1. Brandenburgischen Orgelmuseum.

bad-belzig.de



📍 Bad Belzig

HOFGARTEN KINO

Ihre Anlaufstelle bei jedem Wetter: Im Hofgarten Kino können Sie in gemütlicher Atmosphäre in den drei Kinosälen ein breites Angebot von Kinounterhaltung erleben. Neben den aktuellen Blockbustern finden Sie stets Angebote für Kinder und Familien. Selbstverständlich kommt auch der anspruchsvolle Film hier nicht zu kurz. Hollywood im Fläming, mit Bistro in der Eingangshalle.

hofgarten-belzig.de



Das haben alle Soleprodukte gemeinsam – die Verwendung des Bad Belziger Natursalzes

Aus Leidenschaft zur Region

Entdecken Sie handgefertigte Vielfalt aus Bad Belzig & Umland – ob zum eigenen Genuss oder als Souvenir – hier erzählen Produkte Geschichten.



REGIONAL IST ERSTE WAHL

Täglich frische Eier von glücklichen Bio Hühnern, handgefertigte Nudeln, Eierlikör und Säfte, Wurst von Schwein und Lamm aus gutseigenem Anbau und Tierhaltung erhalten Sie im Hofladen direkt auf dem Gut Schmerwitz. Zudem wird hier bei der Auswahl des Sortiments besonderen Wert auf hochwertige Bio-Lebensmittel aus der Region gelegt. Auch die Streuobstwiesen sind ein wichtiges Glied im ausgedehnten „Biotopverbundsystem Gut Schmerwitz“. Der Bio-Apfelsaft und die Schmerwitzer Nudeln sind neben weiteren Produkten im Hofladen auf Gut Schmerwitz erhältlich. Außerdem finden Sie den Apfelsaft und die Schmerwitzer Nudeln als gekennzeichnete Regionalprodukte auf der Speisekarte der Restaurants in der SteinTherme.



BAD BELZIGER SOLESEIFE

In diese besonders milde Pflanzenölseife arbeitet Gabi Sußdorf von der Fläminger Seifenmanufaktur neben wertvollen Ölen & Fetten Bad Belziger Sole ein. So entsteht neben einer ansprechenden Optik ein Verwöhnerlebnis für die Haut – ähnlich dem Gefühl nach einem Bad im Meer. Die Seife ist u.a. in Bad Belzig in der SteinTherme, Tourist-Information und im Flämig-Bahnhof erhältlich.



ÖLE VOM HOF RABENSTEIN

Wenn im April und Mai der Raps leuchtend blüht, prägt er das Landschaftsbild im Fläming. Bei Hof Rabenstein wird aus selbst angebautem Raps ein wertvolles Speiseöl. Mit seinem mild-nussigen Aroma ist es hervorragend geeignet für feine Salate. In seinen verschiedenen Kreationen ist es ein herrliches, golden schimmerndes Souvenir. Gesund – regional – lecker.

Die Öle sind u.a. in der SteinTherme, Tourist-Information und im Fläming-Bahnhof in Bad Belzig erhältlich. Freuen Sie sich auf eine Geschmacksprobe im Restaurant KURPARK15.



BAD BELZIGER SOLEBROT

Das Familienunternehmen „Bäckerei Gericke“ existiert seit 1873 – das leckere Solebrot erst seit 2017. Das neu kreierte Sauerteigbrot erhält seinen besonderen Geschmack durch eine wichtige Zutat: die Bad Belziger Sole. Aus über 700 Metern Tiefe wird die 20 prozentige Thermalsole direkt in der Kurstadt gefördert und vom Bäckermeister zusammen mit Sonnenblumen- und Kürbiskernen sowie Dinkelvollkorn- und Roggenmehl zum Solebrot verarbeitet.

Die Bäckerei Gericke und das Solebrot finden Sie in der Bahnhofstraße 3 in Bad Belzig. Gern reichen wir Ihnen das Solebaguette im Restaurant KURPARK15 als Beilage.



UNSERE SCHOKOLADENSEITE

Wenn sich die Bad Belziger Natursole mit Früchten oder Gewürzen vereint und dann auf Schokolade trifft, entsteht die Bad Belziger Soleschokolade. Jedes Schmelzen mit heller oder dunkler Schokolade ist schon ein sinnlicher Prozess bei Urs Bastian Kunz. Der Geschäftsinhaber kreiert regelmäßig und auch saisonal passend neue Schokoladenvariationen. Sein Café befindet sich im Hof der Burg Eisenhardt, die Chocolaterie und Café Schloss Wiesenburg freuen sich auf Ihren Besuch in der Schlossstraße 1b in 14827 Wiesenburg/Mark.

Unsere einzigartige Soleschokolade ist auch in der SteinTherme erhältlich.



WERTSCHÄTZUNG FÜR DAS BESONDERE

Inspiziert von den Menschen, ihrer diversen Lebensentwürfe und Kulturen, schafft Keit geschmackliche Erlebnisse aus Zutaten, die hundert Kilometer um sie herum „wachsen“. Dazu gehört auch das Bad Belziger Thermalsalz. Gemeinsam mit seinen Partnern ist die Bäckerei eine treibende Kraft für mehr Nachhaltigkeit, Essensvielfalt und Wertschätzung für das Besondere. Besuchen Sie Keit in Berlin Friedrichshain in der Grünberger Straße 75 oder Berlin Schöneberg in der Goltzstraße 18.

Das Bad Belziger Thermalsalz wird von Keit unter anderem in den verschiedenen Brotchips-Sorten verwendet, die auch im Regionalshop der SteinTherme erhältlich sind.



WHISKY AUS DER „OLD SANDHILL DESTILLERIE“

Im alten Bad Belziger Stadtteil „Sandberg“ wird seit 2012 der einzigartige Single Malt Whisky „Old Sandhill“ im familiengeführten Unternehmen destilliert. In traditioneller Herstellungsweise entsteht aus Wasser des Naturparks Hoher Fläming, besten Rohstoffen und reinster Würzeherstellung im eigenen Sudhaus, durch Lagerung in Eichenfässern, ein perfekt harmonisierender Single Malt Whisky in verschiedenen Sorten.

Die Destillerie mit Shop finden Sie in der Wittenberger Straße 1 in Bad Belzig.



BAD BELZIGER SOLEEIS

In Kooperation zwischen dem Familienunternehmen Eggenstein und der SteinTherme entsteht eine einzigartige Eiskreation: das Bad Belziger SoleEis. Zartschmelzende Salzkristalle werden aus der ortseigenen Thermalsole gewonnen und treffen beim kreativen Eismacher Frank Piekenbrock auf feinstes Speiseeis. Seit August 2020 wird das weiße Gold aus 775 Metern Tiefe zur Veredlung verwendet – das intensiviert die feine Note und reiht sich damit als ganz besonderer Eisgenuss in die Bad Belziger Regional- & Soleprodukte-Palette.

Das Bad Belziger SoleEis gibt es unter anderen im Eiscafé zur Postmeile und in der SteinTherme Bad Belzig.

AKTIV RAUS IN DEN FLÄMING

Ziehen Sie bequeme Schuhe an, denn vor den Toren Bad Belzigs beginnt das Wanderabenteuer.

Es erwartet Sie der **Burgenwanderweg**, der die Burg Eisenhardt mit Burg Rabenstein (Raben), Schloss Wiesenburg und der Bischofsresidenz Ziesar auf 149 Kilometern verbindet. Der Wanderweg führt durch weite, einsame Wälder, labyrinthartig verzweigte Rummeln (Trockentäler), vorbei an riesigen Findlingen sowie schönen Flämingdörfern mit romantischen Feldsteinkirchen und traditionellem Handwerk.

Oder verbinden Sie Kunst und Wandern miteinander – auf dem **Kunstwanderweg** zwischen Bad Belzig und Wiesenburg. 28 Kunstobjekte und digitale Kunstwerke setzen in der sanften Landschaft aus Wäldern und Wiesen Akzente. Beide Wanderwege tragen das Qualitätszertifikat „Wanderbares Deutschland“.

Fahren Sie lieber Rad? Dann machen Sie auf dem **Flämingradweg** Bekanntschaft mit dem sachsen-anhaltinischen Teil des Fläming. Oder radeln sie quer

durch die Naturparke Hoher Fläming und Nuthe-Nieplitz entlang der **Radroute Historische Stadtkerne** bis nach Treuenbrietzen. In der Kreativregion Fläming ist bereits der Weg das Ziel.

Alles rund ums Wandern, Radfahren, Outdoorerlebnisse, Hofläden, Wohlfühl-Tipps, Kultur, Kulinarik & Regionalität finden Sie unter:

www.reiseregion-flaeming.de



der Fläming

Vom Ozean der Urzeit



WIE DAS WASSER EIN HAUS BEKAM

Dank seiner Lage im Naturpark Hoher Fläming ist Bad Belzig ein Anziehungspunkt für alle, die sich fernab vom Massentourismus in reizvoller Natur entspannen möchten. In der Weite des Flämings zeigt sich Brandenburg von seiner schönsten Seite. Wer Stress und Hektik hinter sich lassen möchte, ist hier genau richtig.

Belzigs Geschichte änderte sich 1996 grundlegend: In diesem Jahr stieß man schließlich nach einer geologischen Studie auf Thermalwasser. Hier schlägt das Herz der Kurstadt – und die Impulse dafür kommen tief aus der Erde. Denn das heutige Bad Belzig lag vor 200 Millionen Jahren in einem Ozean, auf dessen Grund sich Sedimente ablagerten, die mit der Zeit zu Sandstein wurden. Darin ist salzhaltiges Meerwasser gespeichert.

Doch mit dem damaligen Aufspüren eines Thermalsole-Vorkommens in 775 m Tiefe war es nicht getan. Ziel war nun der Bau eines Bades, in dem dieses Heilwasser für Besucher nutzbar gemacht werden kann. So erfolgte im Oktober 2000 der erste Spatenstich, 612 Tage später – am 10. Juni 2002 wird die SteinTherme eröffnet.

VON RITTERSCHLACHT BIS TIEFEN-ENTSPANNUNG

Aber dennoch gilt: Auf die richtige Mischung kommt es an. Neben entspannender Ruhe gibt es reichlich Abwechslung. Die Region feiert Ernte- und Heimatfeste, die Kurstadt selbst die bekannte Bad Belziger Burgfestwoche mit ihrem traditionellen Altstadtsommer, Lütte das jährliche Obstblütenfest, Burg Rabenstein urige Ritteressen und traditionsreiche Ritterspiele und das ganze Land die Brandenburger Landpartie. Gäste erleben und erkunden die Natur als Wanderer oder beim Nordic Walking, mit dem Rad oder zu Pferde. Sie gehen angeln, kegeln oder fliegen vom Segelflugplatz Lüsse aus über märkische Wälder und entspannen schließlich in der großzügigen Bade- & Saunalandschaft der SteinTherme.

Die malerische Umgebung, viele Freizeitangebote, Geschichte zum Anfassen, moderner Kurbetrieb, komfortable Hotels und Pensionen sowie ein ansprechendes gastronomisches Angebot – in Bad Belzig und Umgebung ist man gut aufgehoben.

Ku(ltu)rstadt Bad Belzig – eine Burg und ihre Bräuche

Für viele sind der Bad Belziger Altstadtssommer oder die KEIMZEIT-Konzerte auf Burg Eisenhardt die Highlights des Jahres. Tatsächlich gehören sie mit der Bad Belziger Burgfestwoche zu den größten und ältesten Kulturterminen der Stadt.

Von Frühjahr bis Dezember locken traditionelle und immer wieder neue Veranstaltungen an die großen und kleinen Bühnen unserer Region. Ob Musik, Theater, Kunst, Handwerk, Geschichte oder Humor – erkundigen Sie sich im aktuellen **Veranstaltungskalender** – erhältlich als praktisches Taschenformat in den Tourist-Informationen und vielen öffentlichen Einrichtungen sowie unter **bad-belzig.de** (auch als Download).

HEIMSPIEL MIT TRADITION

Bei den Fans und Freunden von Keimzeit hat sich der Begriff „Heimspiel“ dafür durchgesetzt, wenn sie nach Bad Belzig zurückkommen und über den Dächern der Stadt rocken. Denn seit gut 20 Jahren findet regelmäßig auf dem Burghof der altherwürdigen Festungsmauern der Burg Eisenhardt ein Konzert der Band KEIMZEIT. statt, deren Wurzeln im Ortsteil Lütte liegen.

Tourdaten auf der Webseite der Band: **keimzeit.de**

**KEIMZEIT AKUSTIK
QUINTETT**
SCHON GAR NICHT PROUST



**IM JANUAR LIVE IM RITTERSAAL DER
BURG RABENSTEIN**



Das Album »SCHON GAR NICHT PROUST« sowie Tickets für Rabenstein gibt es in der Tourist Info Bad Belzig am Marktplatz.

ALS CD UND VINYL

www.akustik.keimzeit.de



www.comic-helden.com



www.dt-m.de

KEIMZEIT.
von Singapur nach Feuerland



20. JULI 2024
BAD BELZIG /// BURG EISENHARDT

TOURDATEN AUF www.keimzeit.de



**BEST OF KEIMZEIT.
DOPPEL-CD**

CDs, Schallplatten und mehr von KEIMZEIT. gibt es in der Tourist Info Bad Belzig am Marktplatz.



www.keimzeit.de



keimzeit



www.comic-helden.com



www.dt-m.de



Tradition über Jahrzehnte: Seit Jahren ist der Marktplatz zentrales Schauplätzchen des traditionellen Bad Belziger Altstadtsommers, immer am letzten Augustwochenende.

KULTUR IM MÜHLENHÖLZCHEN

Mit Energie und Humor sorgen Gerlinde Kempendorff-Hoene und ihr Team seit 2012 wieder für Leben am Mühlenhölzchen in Bad Belzig. Mit ihrem Kleinkunst-Werk verfolgt die Berlinerin den Zweck, die kleine ländliche Bühne mindestens einmal monatlich mit Musik, Theater, Kabarett oder Jazz zu bespielen.

„Auch hier im Kleinkunstwerk wird immer wieder gefragt, ob man sich in turbulenten Zeiten wie diesen überhaupt amüsieren darf. Man muss! Sonst hält der Mensch dem Leid nicht stand. In diesem Sinne sagen wir: Willkommen zum Amüsieren, zu einer kleinen Auszeit vom Alltag mit allen Sorgen, die sich jeder um die Familie, Freunde, sich selbst und die Erde macht. Unser Spielplan trägt unbedingt dazu bei, dies tun zu können. Lachen macht stark, weil es das Immunsystem stärkt und die Nerven beruhigt! Ihre Gerlinde Kempendorff-Hoene“

Weitere Infos unter kleinkunstwerk-belzig.de

Kult(ur)stätte im Hohen Fläming!

Musik
Kabarett
Theater

Der Verein KiM e.V. lädt zum KaffeeKuchen-Klatsch mit Kultur sowie zum 10. Komischen Festival „Belziger Bachstelze“ ein.

Das aktuelle Veranstaltungsprogramm sowie Details finden Sie auf unserer Website, in Veranstaltungskalendern oder der Tagespresse.

Mühlenhölzchen 1A
14806 Bad Belzig
033841 796981

**12. Spielzeit
im KKW**

**KLEIN
KUNST
WERK
BAD BELZIG**

www.kleinkunstwerk-belzig.de

Mit Geschichte auf Tuchfühlung

Lang und bewegt ist die Geschichte von Bad Belzig. Lang, weil die Ursprünge der Stadt bis ins neunte Jahrhundert zurückreichen, als westslawische Heveller die Burg „burgwardium belizi“ gründeten. Bewegt, weil der Ort im Dreißigjährigen Krieg nahezu vollständig zerstört wurde. Aber: Seine Einwohner ließen sich nicht unterkriegen und bauten Belzig wieder auf. Ihnen ist also zu verdanken, dass Touristen heute auf eine spannende Entdeckungsreise entlang zahlreicher, zuweilen hunderte Jahre alter Gebäude gehen können – in Eigenregie oder bei einer Führung. An jeder Ecke gibt es

etwas zu erleben, sei es der wundervolle Ausblick von der eindrucksvollen Burg Eisenhardt über die Region oder ein Besuch in der prächtigen Kirche St. Marien, in der einst Martin Luther predigte. Inmitten des Kulturlands Brandenburg lockt die Kleinstadt im Herzen des Flämings wissbegierige und abenteuerlustige Gäste an. Bad Belzig hat eine bunte Palette an Führungen zu bieten.

Unser Tipp: auf www.bad-belzig.de unter Touristinformation „Sehen & entdecken“ die Führungen aufrufen.







Das älteste Kirchlein Bad Belzigs: Die Gertraudtenkapelle wurde im 15. Jahrhundert erbaut.

AUF ENTDECKUNGSTOUR IM UND UM DEN STADTKERN

Eintauchen in die abwechslungsreiche Geschichte lässt es sich am besten mitten im Ort; nicht umsonst gehört Bad Belzig der Arbeitsgemeinschaft „Städte mit historischem Stadtkern“ des Landes Brandenburg an. Von hier aus lassen sich – zu Fuß ebenso wie per Rad – historische Gebäude und Orte ansteuern. Mal kunstvoll grazil, mal stattlich, sind sie stets markante Zeugen der Stadtentwicklung. Am Marktplatz beispielsweise liegt das Rathaus. Der schöne Renaissancebau mit seinem geschweiften Giebel wurde vor 50 Jahren Opfer eines verheerenden Feuers, konnte aber bis Anfang der 1990er Jahre in Anlehnung an seine historische Form wieder aufgebaut werden.

Einmal dort sitzen, wo einst Martin Luther gastierte? Das ist möglich in der Kirche St. Marien. Viele Jahrhunderte zurück reicht die Geschichte des Baus, in dem Reformator Martin Luther 1530 eine Predigt hielt. Wer aufmerksam ist, findet an der Kirche einen Hinweis auf den prominenten Besucher: Der Schlussstein über dem Westeingang erinnert an den Besuch Luthers.

Besonderes Schmuckstück ist eine Papienius-Orgel aus dem Jahr 1747. Weitere Orgeln ziehen als Ausstellungsstücke im ersten brandenburgischen Orgelmuseum die Blicke auf sich.

Den Kirchplatz ziert zudem das Reißigerhaus. Es ist die Geburtsstätte eines der berühmtesten Söhne der Stadt: Seinen Namen erhielt das Fachwerkhaus zu Ehren des dort auf die Welt gekommenen Musikers und Komponisten Carl Gottlieb Reißiger. Einen Besuch wert ist auch die Postdistanzsäule in der Bahnhofstraße: 1725 aufgestellt, bezeugt sie die sächsische Vergangenheit der Region und trägt die Initialen von August dem Starken.

BEGEHBARE BURGHISTORIE MIT AUSBLICK

Aber auch außerhalb des Stadtkerns gibt es Sehenswertes, insbesondere die prachtvolle Burg Eisenhardt. Hier wird die lange Geschichte Bad Belzigs lebendig: Vor über eintausend Jahren hatten slawische Siedler die Burg gegründet, heute können Touristen unbeschwert umherspazieren und Entdeckungen machen. Denn das imposante historische Wahrzeichen Bad Belzigs wartet mit einer geschlossenen Ringmauer samt begehrter



Mitte des 12. Jahrhunderts kamen Siedler aus den Küstenregionen, auch flämische Familien, in das Belziger Gebiet. Anfang des 15. Jahrhunderts wurde die Burg zur landesherrlichen Festung erweitert. 1465 erhielt sie den Namen „Eisenhardt“.

Wehrtürme auf. Wer den 24 Meter hohen Bergfried besteigt, wird belohnt: Ausflügler genießen von hier aus einen tollen Ausblick über die Stadt und das Umland. Das historische Ensemble umfasst auch eine Zisterne, einen Brunnen, eine kleine Kapelle sowie einen Festsaal, in dem sich regelmäßig Paare trauen lassen.

Die Burg bietet Kultur pur: In das Gebäude integriert ist das Heimatmuseum. 3000 Jahre regionale Geschichte lassen sich nacherleben. Highlight ist das Hagelbergzimmer. Hier wird die Landwehrschlacht mit Zinnfiguren aufwändig nachgestellt. In den kurfürstlichen Räumen der Burg Eisenhardt ist zudem eine Bibliothek mit einem breiten Angebot an Medien untergebracht. Das erworbene Wissen vertiefen oder einfach einen Schmöker zum Entspannen ausleihen: nur hereinspaziert!

WENN HÄUSER GESCHICHTE(N) ERZÄHLEN

Wer nicht auf eigene Faust auf Entdeckungsreise gehen möchte, wählt einfach eine der vielen fachkundigen Führungen. So startet jeden Sonntag an der Tourist-Information die Stadt- und Burgführung durch den schmucken Altstadt kern, mit einem Abstecher zur Burg Eisenhardt. Nicht nur der Stadtführer kann

Begebenheiten und Details aus der Vergangenheit in die Gegenwart holen, auch Gegenstände, wie der Rundgang „Häuser erzählen Geschichte“ beweist. Geführte Besichtigungen gibt es selbstverständlich auch auf der Burg Eisenhardt: Die Führung „Wendepunkte“ bringt Entstehungsgeschichte, Wandel und Restauration nahe. Ein ausgefallenes Erlebnis mit vielerlei Überraschungen bietet wiederum die „Sagenhafte Burg Eisenhardt“.

Bad Belzig hat viel zu erzählen – eine bedeutende Historie, aber auch viele kleine Geschichten rund um Gebäude und Menschen. Von seiner ersten urkundlichen Erwähnung als „burgwardium belizi“ im Jahr 997 an, haben sie ihre Spuren in Stadt und Umgebung hinterlassen; gut für Gäste, die sich gerne auf historische Pfade begeben – und gut für Bad Belzig, dessen Geschichte so eine lebendige Gegenwart bekommt.

Zu Fuß, per Pedal, zu Pferd oder aus der Luft – in und um Bad Belzig gibt es genügend Anreize und Möglichkeiten, auf Trab zu kommen oder es sportlich anzugehen. Neben dem Wandern oder Reiten erfreut sich mittlerweile auch das Radfahren durch die Region wachsender Beliebtheit. Ob Sommer, ob Winter, ob an der frischen Luft, in kühlem Nass oder eingetaucht, in wärmende Thermalsole – Bad Belzig bewegt!

Naturorchester ganz nah

Nur wenige Schritte vom Stadtzentrum Bad Belzigs entfernt, bedarf es keiner großen Anstrengung mehr, um die Klänge der Natur zu hören. Das feine Rauschen im Wind schwingender Gräser dringt ans Ohr. Bäche plätschern lebhaft, aber sanft und mit einer nahezu unübertroffenen Reinheit zwischen Bäumen hindurch. Vögel, Wald- und

Wiesentiere tragen ein Übriges zum Naturorchester bei. Balsam für die Sinne. Hinhören und hinsehen lässt es sich am besten beim Wandern. Das beeindruckende Wegenetz rund um Bad Belzig bietet dafür beste Voraussetzungen – und das ohne lange Anfahrt. Echte Erholung von der ersten bis zur letzten Ausflugsminute.







Nicht ohne Grund wird der Fläming Land der Ritterburgen und Riesensteine genannt. Die Eiszeit hat ihm riesige Findlinge vererbt und lange, gut bewanderbare Rummeln (Landfurchen) hinterlassen – übrigens auch ein Paradies für Geocacher.

ZU FUSS DURCH DIE NATUR

Massentourismus? In Bad Belzig unvorstellbar. Der Reiz seiner Umgebung besteht gerade darin, dass jeder Gast individuellen Service genießt.

Nicht selten ist ein Wanderer hier allein auf weiter Flur und kann die malerische Landschaft des Naturparks für sich oder mit seinen Begleitern genießen. Wanderfibel eingepackt oder GPX-Track aufs Smartphone geladen und schon kann es losgehen!

Die Möglichkeiten sind vielfältig – und immer voller Ruhe, Schönheit und Abwechslung. Man sagt dem Fläming nach, in seiner Weite zeige sich das alte Preußen von seiner schönsten Seite. Die Landschaft von sanften Hügeln überzogen, der Blick unbegrenzt, Natur und Dörfer unberührt – wer das Gebiet betritt, dürfte diese Ansicht sofort bestätigen. Von den insgesamt 827 Quadratkilometern stehen über 90 Prozent unter Landschaftsschutz. So können sich Wiesen und Wälder ungehindert entfalten und bieten dadurch optimale Erholungsbedingungen.



Die Gemeinde Wiesenburg/Mark, der Parkförderverein und die „Stiftung Schlosspark Wiesenburg“ kümmern sich um die Belange der einst aufwendig gestalteten Anlagen. Hier lobt man gelegentlich zufällig freigelegtes historisches Gärtnerswerk.

EIN SCHLOSSPARK WIE IM KÖNIGREICH

Ob bei milden Frühlingstemperaturen oder sommerlicher Hitze, ob zur goldenen Herbstzeit oder bei knackiger Kälte – die Wanderregion rund um Bad Belzig hält für jede Jahreszeit optimale Routen bereit. Und auch für jeden Anspruch: Die Landschaft genießen und dabei die Zeit vergessen? Kein Problem! Auf dem Burgenwanderweg lassen sich bis zu neun Übernachtungen einplanen. Schließlich gibt es viel zu sehen auf den 148 km hügeliger waldreicher Landschaft zwischen Burg Eisenhardt, der ehemaligen Bischofsresidenz Burg Ziesar, Schloss Wiesenburg und der Festung Rabenstein.

Am Schloss Wiesenburg länger zu verweilen, lohnt sich im Übrigen nicht nur für Kulturinteressierte: Das stattliche Gemäuer ist umgeben vom Schlosspark Wiesenburg, der den Status eines Landschaftsschutzgebietes hat. Seine beeindruckende Pflanzenwelt hat ihm darüber hinaus den Ruf beschert, eine der bedeutendsten Parkanlagen zwischen Sanssouci und Wörlitz zu sein. Sie sollte unbedingt bei einem ausgiebigen Spaziergang erkundet werden.

NATURLANDSCHAFT HAUTNAH

Pünktlich zum deutschen Barfußwandertag am 4. Juli 2015 wurde Brandenburgs erster Wanderweg eröffnet, der ganz ohne Schuhwerk beschritten werden kann. Einfach dem grünen Fußabdruck folgen – und Natur direkt an der Haut spüren. Auf andere Weise nahe kommt man der Landschaft auf dem barrierefreien Naturerlebnispfad. Am Fuß der Burg Eisenhardt warten an zwölf Stationen originelle Aufgaben. Auf zwei Kilometern kann der Wanderer Steine zum Klingen bringen, Mauerblümchen ertasten oder einem Dinosaurier ins Maul schauen.

Auch wenn gilt, dass der Weg das Ziel ist – so manch einer mag beim Wandern ein klein wenig Nervenkitzel durchaus wertschätzen. Dem sei das sogenannte Geocaching ans Herz gelegt, eine Art moderne Schatzsuche. Mittels GPS-Gerät lassen sich Stellen exakt orten, auf die im Internet veröffentlichte Geokoordinaten hinweisen und an denen sich jeweils ein wasserdichter Behälter mit einem Logbuch befindet. Wer eines gefunden hat, kann sich darin als erfolgreicher Geocacher verewigen sowie kleine Gegenstände austauschen.



Kleine Details erinnern noch an die DDR-Landwirtschaft, entlang des Fredersdorfer Bachs, bis weit in die Belziger Landschaftswiesen, über deren weite Plattenwege man irgendwann Brück erreicht.

ZWISCHEN DEM EHEMALIGEN MITTELPUNKT DER DDR UND DEM 1. BRANDENBURGISCHEN ORGELMUSEUM

Auf insgesamt 6 Routen laden wir Sie ein, den Naturpark Hoher Fläming mit dem Rad zu erkunden. Begleitet von sanften Hügeln, verwunschenen Bachtälern, weiten Wiesen und Wäldern gehen Sie auf Entdeckungsreise zu Flämingburgen, Dorfkirchen, Parks und anderen historischen Kostbarkeiten. Besuchen Sie eine der Töpfereien am Wegesrand, stärken Sie sich mit regionalen Spezialitäten in einem der Landgasthöfe und genießen Sie die abwechslungsreiche Landschaft.

Radeln Sie auf Radwegen und wenig befahrenen Landstraßen und verbringen Sie einen abwechslungsreichen Tag – gerne auch länger – im Naturpark Hoher Fläming!

Übrigens: Zu jeder der sechs Radtouren gibt es auch ein detailliertes Faltblatt. Sie erhalten es in den Tourist-Informationen der Region. Im Internet können Sie unter www.hoher-flaeming-naturpark.de die Flyer und die gpx-Tracks herunterladen.

DREI RADTOUREN, DIE DURCH BAD BELZIG VERLAUFEN:

RADTOUR ZUM MITTELPUNKT: 31 KM

Der Mittelpunkt der ehemaligen DDR liegt im Naturpark Hoher Fläming! Von der Kurstadt Bad Belzig radeln Sie durch ein großes schattiges Waldgebiet nach Weitzgrund. Am Mittelpunkt können Sie sich sogar in ein Gästebuch eintragen.

Die Landschaft öffnet sich und Sie radeln auf einer wunderschönen alten Allee direkt zum Gut Schmerwitz mit Töpferei, Töpfercafé und Bio-Hofladen. Erklimmen Sie im gleichnamigen Ortsteil Bad Belzigs den 201 m hohen Hagelberg – ob mit oder ohne Rad. Von dort aus geht es hügel- und -abwärts nach Borne, wo sich ein Abstecher zur Bockwindmühle lohnt. Nach Bad Belzig führt die Route nur noch abwärts. Sollten Sie zu Beginn die Burg Eisenhardt noch nicht besucht haben, können Sie das jetzt nachholen.

KLEINE FLÄMING-RADTOUR: 36 KM

Die Kleine Fläming-Radtour verbindet die Burg Eisenhardt mit dem Schloss Wiesenburg. Starten Sie Ihre Tour doch in Bad Belzig und mieten Sie direkt vor Ort ein

Fahrrad oder E-Bike. In Bad Belzig mit der historischen Altstadt, dem Orgelmuseum in der Marienkirche und der SteinTherme lohnt sich ein längerer Aufenthalt.

Radeln Sie an der Burg Eisenhardt vorbei auf dem Europaradwegs R1 in Richtung Grubo. Von Jeserig/Fläming führt die Tour auf der Apfelallee nach Wiesenburg. Einen wunderbaren Ausblick auf den Landschaftspark haben Sie vom Schlossturm in Wiesenburg. Umgeben von historischem Ambiente lässt es sich auf der Terrasse der Schloßschänke vorzüglich speisen.

Die „Besteigung“ des Hagelbergs ist danach schon fast ein Kinderspiel. Die Gutsanlage vom Bio-Betrieb in Schmerwitz mit Hofladen, Königsblau-Töpferei und Töpfercafé laden zum Schauen und Genießen ein. Machen Sie zum Schluss noch einen Abstecher zur Borner Bockwindmühle.

Die Anbindungen zu den Bahnhöfen verlängern die Tour um 2 km (Bad Belzig) bzw. 5 km (Wiesenburg).

3-BURGEN-RADTOUR: 51 KM

Gleich drei Burgen können Sie auf dieser Radtour entdecken, die der kleinen Fläming Radtour ähnelt und weitergehend noch über die mittelalterliche Burg Rabenstein führt.

EUROPA VERBINDET

Etwas mehr gefällig? Für ambitionierte Drahtesel-Liebhaber empfiehlt sich ein Teilstück des Europaradweges R1. Natürlich muss niemand gleich den ganzen Weg antreten – der führt immerhin von Boulogne sur Mer in Frankreich bis ins russische St. Petersburg. Aber mittendrin, und damit direkt auf dem insgesamt 3.500 km langen Weg, liegt Brandenburg und bietet eine gut 90 km lange Route durch den Fläming und das Havelland.

Eine durchaus positive Gefahr besteht allerdings: Vor lauter Sehenswertem kann das Radfahren schon mal zu kurz kommen. Seien es die architektonischen Reize des Burgenparadieses um Bad Belzig oder die Attraktivität von Städten wie Brandenburg an der Havel und Potsdam – Verlockungen für längere Aufenthalte gibt es immer wieder.

Komfort für Gäste wird übrigens großgeschrieben. Natürlich können Sie Ihre eigenen Fahrräder mitbringen; Sie müssen es aber nicht. In Bad Belzig und der unmittelbaren Umgebung gibt es gleich drei Anbieter, die Velos in allen Größen bereithalten. So sind auch spontane Radausflüge möglich. Besonderer Service: Am Busbahnhof und unterhalb der Burg Eisenhardt, vor dem Polizeigebäude stehen abschließbare Fahrradboxen bereit, um das Gefährt zwischendurch sicher abzustellen und zu Fuß die Stadt zu erkunden.

TIPP

An drei Stationen in und um Bad Belzig stehen Leihräder zur Verfügung. Gegen eine Servicepauschale ist die Rückgabe der Räder auch an einem anderen der beteiligten Standorte möglich. Mehr dazu auf www.bad-belzig.de unter „Genießen & Erleben“.





Während der beliebten „Tage der offenen Töpfereien“ gibt es viele Möglichkeiten zum Blick hinter die Kulissen bei den Handwerkern. Hier wird ein ehemaliger Brennofen als Lager benutzt.

KUNSTWANDERN - UND KUNSTWUNDERN

Für Highlights am Wegesrand sorgen ferner themenbezogene Routen, etwa der zertifizierte Internationale Kunstwanderweg. Auf rund 38 Kilometern können Ausflügler zwischen den Bahnhöfen Bad Belzig und Wiesenburg/Mark das eine oder andere künstlerische Kleinod in der Landschaft entdecken. An einigen Plätzen darf dabei eher von Kunstwundern als von Kunstwandern die Rede sein: Da recken sich meterhohe Kuben gen Himmel, hier wird eine blaue Wiesenpflanze zum Labyrinth und dort tummeln sich überlebensgroße Kuh-euter im Gras.

Ausschließlich um den Werkstoff Ton geht es beim Töpferwanderweg. Er führt durch eine von Weite und

VERANSTALTUNGSTIPP

Jährlich im März laden zum „**Tag der offenen Töpferei**“ zahlreiche Keramikerinnen und Keramiker in Brandenburg dazu ein, ihre Werkstätten, Studios und Ateliers zu besuchen – und mitzumachen.

(Streuobst-)Wiesen geprägte Landschaft, die immer wieder Ausblicke auf den malerischen Töpferort Görzke erlaubt. Neben anderen Sehenswürdigkeiten wie der Görzker Delle, einer eiszeitlichen Abflussrinne, warten dort ein Handwerkerhof mit einer farben- und formenreichen Keramikausstellung sowie fünf kleine Museen.

DER WEG ZU IHRER GESUNDHEIT

Stadt und Naturpark sind von einem ganzen Netz aus Wanderwegen durchzogen. Zu diesem Wegesystem gehören auch die sogenannten Terrain-Kurwege. Sie sind eine Besonderheit, weil ihre Routenführung unter gesundheitlichen Aspekten entwickelt wurde. Der Kurarzt stimmt auf den individuellen gesundheitlichen Zustand des Kurgastes, in welcher Richtung und mit welchem Tempo er einen bestimmten Weg laufen soll. Gespickt mit kulturellen und künstlerischen Highlights und Sehenswürdigkeiten eignen sich die neun Terrainkurwege für jeden Gast. Detailinformationen über diese Strecken lassen sich online abrufen und sind bei der Tourist-Information Bad Belzig erhältlich.



WANDERKARTEN, TOURFLYER U.V.M.

halten sowohl die Tourist-
Information als auch die
SteinTherme gerne für
Sie bereit.

Mehr Infos unter:

www.naturpark-hoher-flaeming.de/service/downloads

IM VORAUS ROUTE UND ZWISCHENSTOPPS IM NATURPARK HOHER FLÄMING PLANEN?

Mit dem Online-Wanderportal

www.wandern-im-flaeming.de ist das ganz
einfach: Hier finden Sie alle notwendigen
Informationen und können sich Touren als GPX-
Track herunterladen.



Ein inzwischen moderner Trend für Groß und Klein:
Geocaching.

Stadt Brandenburg.

Möpfe an der Havel



Ausgewilderte Waldmöpfe

Erleben Sie mit Ihrer
Familie oder Gruppe die
ausgewilderten Wald-
möpfe - bei einer
Führung oder auf eigene
Faust.

Infos zur Mops-Tour
0 33 81-79 63 60

Jetzt
entdecken
auf einer
Mops-Tour

www.havel-moepse.de

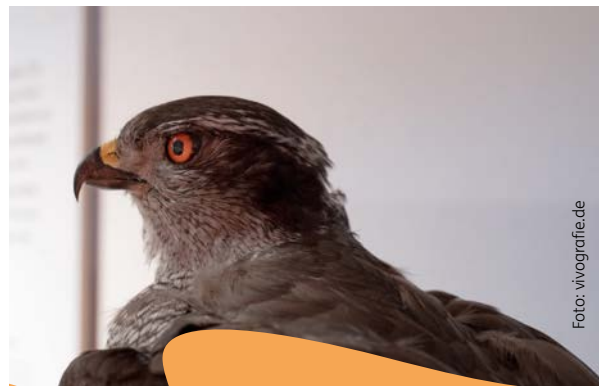


Foto: vivografie.de

Naturparkausstellung

Ritterburgen, Rummeln, Riesensteine

Naturparkzentrum Hoher Fläming
Brennereiweg 45 | 14823 Raben
Öffnungszeiten: Mo-So 9-17 Uhr
1.11.-29.2.: 10-16 Uhr
Telefon: 033848 60004
www.flaeming.net



Naturpark
Hoher Fläming



Zeitreisen im Fläming

Zum Burgendreieck des Hohen Fläming gehört die auf dem 153 m hoch gelegenen „Steilen Hagen“ – umgeben von herrlichen Laubwäldern – im Jahre 1251 in einer Urkunde des Grafen von Belzig erstmalig erwähnte Burg Rabenstein. Sie wurde im Mittelalter oberhalb des kleinen Dorfes Raben als Straßenschanze errichtet.

Erbaut aus behauenen Granitquadern und Felsensteinen ist sie ein mittelalterliches Kleinod und zählt zu den besterhaltenen und romantischsten Burgen des Landes Brandenburg. Durch seine Lage und Wehrbauten galt der Rabenstein lange Zeit als uneinnehmbar ...

**Traditionell
im September**

Das historische Burgfest
„Rabensteiner Herbst“
am letzten September-
wochenende

Burg Rabenstein vor dem Eingang zum Innenhof



Vom Turm kann man die beeindruckende Aussicht über den Hohen Fläming genießen. Zu Fuß ist die Burg fast vollständig umwanderbar, sehenswert sind ferner das Torhaus, der urige Rittersaal, die Folterkammer, Brunnen und Scheunen.

VON TROLLEN UND FURCHTERREGENDEN FOLTERINSTRUMENTEN

In der Folterkammer kann man schon mal eine Gänsehaut bekommen, wenn man die furchterregenden Instrumente erblickt, mit denen im Mittelalter üblicherweise die Gefangenen gequält wurden. Auf dem mächtigen Bergfried können Sie vielleicht noch das Schlachtengetümmel mit den damaligen Belagerern der Burg nachempfinden. Lauschen Sie der geheimnisvollen Geschichte, die sich um die holde Jungfrau Rosemarie rankt, die der Sage nach noch immer als Burggeist durch die Gemäuer wandelt. Außerdem werden Ihnen hier vielleicht auch Kobolde begegnen, die Ihnen einen Streich spielen wollen. Also seien Sie auf der Hut, wenn sie an der „Musikalischen Burgführung“ teilnehmen. Fragen Sie auch nach der „Lebendigen Buchführung“, hier werden Ihnen Personen, die einst auf der Burg lebten oder sie auch nur besuchten, lebhaftig begegnen.

Ralf Rabe berichtet spannend und eindrucksvoll von so mancher Begebenheit, die sich nach der uralten Geschichte der Burg zugetragen hat. Als dem Mittelalter verfallener Künstler und Schaumann ist er im Fläming und weit darüber hinaus ein erfahrener und bekann-

ter Bühnenakteur. Gemeinsam mit Marcus Schubert, Gastronom auf der Burg, wird den Gästen Rabensteins ein vielseitiges Event- und Outdoor Programm mit hochwertigen kulinarischen Erlebnissen geboten. Hochzeiten, Jubiläen und andere Anlässe werden mit einer zünftigen Feier im Rittersaal abgerundet. Auch gibt das Standesamt in der romantischen Burgkapelle die Möglichkeit, sich amtlich oder frei trauen zu lassen.

TIPP

Veranstaltungen (Ritter-Essen, Musik-Events aller Genres), Feiern und Informationen zu

Unterkünften auf der Burg aktuell auf der Webseite: **burgrabenstein.de**



Anfragen und Buchungen für kulturelle Angebote

Ansprechpartner/Organisator: Ralf Rabe

Mobil: (0162) 776 73 41, kontakt@ralf-der-rabe.de

Gastronomie und Übernachtung

Marcus Schubert

burgrabenstein.flaeming49@gmail.com

Telefon: (03 38 48) 90 77 13

Der Naturpark Hoher Fläming

Seinen Namen verdankt der Fläming den Flamen, die hierher auf Ruf deutscher Fürsten ab dem 12. Jahrhundert zuwanderten. Noch heute gehört der Hohe Fläming zu den am dünnsten besiedelten Gegenden Deutschlands – das macht ihn zum Paradies für Ruhe-

suchende. Altehrwürdige Burgen, sanfte Hügel, tiefe Wälder und kühle Bäche in bunten Wiesen: Sie geben diesem Naturpark im Südwesten Brandenburgs seinen ganz besonderen Reiz.



KLEINER STECKBRIEF ÜBER DEN NATURPARK HOHER FLÄMING

Naturpark
Hoher Fläming



- **Gründung des Naturparks:** 22. Dezember 1997
- **Größe:** 827 km², davon: Wald ca: 49,3 %, Ackerland: 32,3 %, Grünland inkl. Heiden: 10,3 %, Gewässer 3,5 km², Siedlungen, Verkehrsflächen 7,6 %
- **Naturschutzgebiete:** 9 Naturschutzgebiete über ein Fläche von 52,23 km²
- **Landschaftsschutzgebiet:** 91,2 %
- **Flora-Fauna-Habitat-Schutzgebiete** von Europäischer Bedeutung: 34,4 km² = 4,2 %
- **Europäische Vogelschutzgebiete:** 130,75 km² = 15,8 %
- **Städte und Gemeinden:** 72 Ortsteile insgesamt im Naturpark – aus Stadt Bad Belzig und Wiesenburg/Mark sowie Gemeinden in den Ämtern Brück, Niemeßk und Ziesar
- **Bevölkerung:** 21.652 Einwohner; Bevölkerungsdichte: ca. 26 Einwohner je km² (Stand 2016)



Rothebach bei Wenddoche

**Indian Summer-
mitten in Deutschland**
Auch wenn der Fläming
längst nicht so reich an
Gewässern ist, idyllische Wald-
seen wie diesen gibt es einige
unter den Geheimtipps von
Wanderern und Angel-
freunden.

Wanderwege im Hohen Fläming





Wandern mit System

Überwiegend naturbelassene Wege, vielfältige Natur und Kultur, Informationen für Wanderer am Weg, dazu Rast- und Einkehrmöglichkeiten – das Wanderwegenetz im Naturpark Hoher Fläming hat System!

Neun Top-Rundwanderwege haben wegen ihres hohen Erlebniswertes ein eigenes Logo. Alle anderen Naturpark-Rundwanderwege sind mit einer Zahl über der Fläminglandschaft ausgeschildert.

In Bad Belzig gibt es 9 Terrainkurwege, die unter gesundheitlichen Aspekten mit einem TK-Logo ausgeschildert sind. Der Europawanderweg E 11 ist ein Fernwanderweg, der von den Niederlanden nach Polen führt und den Naturpark quert.

Beispiele:



Top-Rundwanderweg



Europawanderweg



Naturpark-Rundwanderweg



Terrainkurweg



DER BURGENWANDERWEG: EINE ZEITREISE INS MITTELALTER

Die Burg Rabenstein wurde auf dem „Steilen Hagen“ bei Raben aus behauenen Granitquadern und Felsensteinen erbaut. Als „burgwardium belizi“ 997 erstmals erwähnt, sollte die Burg Eisenhardt vor allem eins sein: „Hart gegen Eisen.“ Uneinnehmbar also. Die Wiesenburg, 1161 erstmals als Burgward in den Annalen, büßte ihren ursprünglichen Charakter ein und ähnelt schon lange eher einem Schloss. Die Burganlage Ziesar, Mitte des 14. Jahrhunderts zur bischöflichen Residenz ausgebaut, beherbergt heute u. a. ein Museum.

EINZELETAPPEN BURGENWANDERWEG

Bad Belzig (Fläming-Bahnhof) – Rädigke: **19 km**

Rädigke (Gasthof Moritz) – Raben: **16 km**

Raben (Parkplatz Naturparkzentrum) –

Bahnhof Wiesenburg: **19 km**

Bahnhof Wiesenburg – Görzke: **16 km**

Görzke (Handwerkerhof) –

Bischofsresidenz Ziesar: **22 km**

Bischofsresidenz Ziesar – Friesdorf (Haltestelle

„Abzweig Friesdorf“): **21 km**

Friesdorf (Haltestelle „Abzweig Friesdorf“) –

Dippmannsdorf: **20 km**

Dippmannsdorf (Parkplatz Gaststätte „Paradies“) –

Bad Belzig (Fläming-Bahnhof): **16 km**

Der Gesundheit zuliebe

Jeder Mensch braucht zwischendurch eine Pause – das gilt für den vom Großstadtlärm geplagten Vielarbeiter ebenso wie für den grundentspannten Kleinstädter. Der Alltag lässt sich für eine halbe Stunde unterbrechen, aber auch für mehrere Tage. Ausschlaggebend ist immer: Die Auszeit sollte gut tun und für möglichst langfristige Entspannung und Gesundheit sorgen. Ein Aufenthalt in Bad Belzig eignet sich dafür bestens.

Seit 2009 darf es sich Deutschlands jüngstes Thermalsoleheilbad nennen. Das warme salzhaltige Wasser stammt aus der Tiefe der Erde und hat eine heilende und wohltuende Wirkung. Auch die große Vielfalt an weiteren Entspannungs- und Aktivangeboten macht Bad Belzig zu einem beliebten Ziel für Genesungs- und Erholungssuchende.





1898

3



Diese kleine Welt der Illusionen steht bei den Besuchern hoch im Kurs. Besonders in der dunklen Jahreszeit ist hier die wohltuende Wirkung der Natursole im 32 Grad warmen Sole-Außenbecken erlebbar.

EINE AUSSERGEWÖHNLICHE WIRKUNG: DAS SOLEBAD

Bad Belzig steht für Wohlbefinden & Gesundheit. Jeder, der sich in der Hektik des Alltags vorfindet, ist in den Kurort eingeladen, innezuhalten und durchzuatmen. Das hat zum einen mit seiner Lage inmitten einer Ruhe und Kraft spendenden Natur zu tun, die zu erholsamer Bewegung einlädt. Zum anderen hat das Heilbad seinen Gästen noch etwas Wesentliches zu bieten: ein ortseigenes Heilwasser sowie das Know-how, Genesungs- und Erholungssuchenden zu ihrer individuellen Gesundheitsvorsorge zu verhelfen.

Zentral steht dabei die SteinTherme. Das moderne Thermalbad speist sich aus einer Quelle in 775 Metern Tiefe, deren Sole mit einer Temperatur von 30 Grad und einem Salzgehalt von ca. 20 Prozent an die Oberfläche sprudelt. Dort angekommen, wird sie verdünnt und fließt dann in Innen- und Außensolebecken. Ihre gesundheitliche Wirkung ist außergewöhnlich: Sie stärkt unter anderem das Herz-Kreislaufsystem, befreit die Atemwege und ist gut für Haut, Muskeln und Gelenke. Sie hilft Menschen, die unter Erschöpfungszuständen und Herz-Kreislaufstörungen, Haut- und Atemwegserkrankungen, Rheuma und Osteoporose leiden.

ENTSPANNUNG VON KOPF BIS FUß

In erster Linie aber tut ein Bad in der Sole einfach gut. Wohlige Wärme durchdringt den Körper, das Salz macht das Atmen leicht und beides zusammen sorgt für das angenehme Gefühl von Schwerelosigkeit. Die sechs Thermalsole- und Warmwasserbecken bieten über 750 Quadratmeter Wasserfläche und garantieren Momente ganzheitlicher Entspannung.

Wer das Soleerlebnis noch intensivieren möchte, der kann die zahlreichen Massagedüsen, Sprudelliegen und Nackenduschen nutzen, im LichtKlangRaum die Verbindung von weichen Farben, sanften Tönen und 34 Grad warmem Wasser wirken lassen, die SaunaWelt besuchen – oder sich gar eine Wellness- und Beautyanwendung gönnen.

In der Bad Belziger SteinTherme reichen die Entspannungsangebote wortwörtlich von Kopf bis Fuß. Sich nach jahrhundertealter indischer Heilkunst Ayurveda-Öl auf die Stirn tropfen, mit warmen Steinen die Füße massieren oder aber in ein Sole-Verwöhnbad sinken lassen? Besucher haben die Qual der Wahl. Weitere Highlights sind Solepeelings, Kräuterstempel- und Schröpfmassagen und Kosmetikanwendungen.



Die Oberlin Rehaklinik am Rande der Stadt ist eine Fachklinik für stationäre und teilstationäre orthopädische Rehabilitation. Ihr Team betreut mit hoher Fachkompetenz und viel Erfahrung jährlich rund 4.300 Patienten.

OBERLIN REHAKLINIK »HOHER FLÄMING«

Die Oberlin Rehaklinik »Hoher Fläming« in Bad Belzig ist eine zertifizierte Rehabilitationsklinik für Orthopädie und gehört zur Unternehmensfamilie des Oberlinhaus, einem diakonischen Unternehmen aus Potsdam. Wir führen Anschlussheilbehandlungen nach orthopädischen Operationen sowie Heilverfahren und ambulante Behandlungen durch. Ein hochqualifiziertes Team begleitet medizinisch, pflegerisch, psychologisch und therapeutisch jährlich über 4.300 Patienten auf Ihrem Weg zurück in den Alltag.



Das große natürliche Außengelände bietet umfangreiche Möglichkeiten für Übungen, Therapie und Prävention.

Vor über 100 Jahren einst als Lungenheilanstalt erbaut, ist unser Rehaklinikum mit seinem idyllisch gelegenen, parkähnlichen Gelände, Terrainkurwegen, Kneipp-tretbecken und Liegewiesen ein Ort der Entspannung und Ruhe und trägt somit maßgeblich zur Genesung unserer Patienten bei. Die historischen Fachwerkgebäude bieten Platz für einen modernen Therapiebereich und ergänzt durch zwei Bettenhäuser stehen 243 Einzelzimmer für unsere Patienten bereit.

Das gemütliche „Waldcafé“ ist mit seiner modernen Einrichtung im historischen Klinikbau, seinen Kaffeevariationen, dem leckeren Kuchen und selbstgemachtem Eis zudem ein beliebtes Ausflugsziel der Region.

Reha Klinikum „Hoher Fläming“

im Oberlinhaus gGmbH

Hermann-Lielje-Straße 3, 14806 Bad Belzig

Tel. (03 38 41) 54-0, www.oberlin-rehaklinik.de

Arrangements & Kurangebote

Ob als Auszeit für einen Tag oder als Gesundheitsurlaub, ob mit dem Schwerpunkt Wellness oder Vitalität, ob allein oder zu zweit – wenn es darum geht, den Gast zu verwöhnen, kennt Bad Belzig keine Grenzen. Beauty-Programm oder Kuraufenthalt? Duftende Kräuter oder Fango-Packung? Fitness steigern oder regionale Kulinarik genießen? Die Bandbreite der SteinTherme kann alle Wünsche erfüllen. Unter ihrem Kuppeldach finden sich BadeWelt,

SaunaWelt, drei Restaurants sowie Wellness- & Therapiebereich. Hier kann man sich in stilvollem Ambiente ganz dem Entspannen, Erholen und Krafttanken zuwenden. Im Fokus steht dabei stets die Wirkung der Sole. Wie schon der römische Schriftgelehrte Cassiodorus vor über 1.500 Jahren wusste: „Der Mensch kann ohne Gold leben, aber nicht ohne Salz.“ In diesem Sinne: auf zum Lebenselixier!

Die folgenden Angebote sind bis spätestens acht Tage vor Anreise unter (03 38 41) 38 80-35 buchbar.

Bitte lesen Sie weitere Reisebedingungen auf Seite 72.

Sie planen einen Urlaub in Bad Belzig, sind aber zurzeit in therapeutischer Behandlung?

Bringen Sie Ihr Rezept vom Arzt einfach mit. Buchen Sie Ihre Termine in unserer Physiotherapie unter (03 38 41) 38 80-40.



Arrangements ohne Übernachtung

(Alle Preise inkl. MwSt.)



STEINTHERME VITALTAG

Entdecken Sie die vitalisierende Wirkung unserer einzigartigen Thermalsole auf Ihre Gesundheit und Ihr Wohlbefinden. Die Massage mit einem duftenden Öl Ihrer Wahl verleiht Körper, Geist und Seele neue Energie für den Alltag.

- 1 Tageskarte für die Bade- und SaunaWelt
- 1 Aromaölmassage und anschließendes Peeling mit Bad Belziger Thermalsalz
- 1 Genießercocktail (alkoholfrei)

86,- € p. P.

KÖRPER & SEELE

Darüber freuen sich Körper und Seele: Wohlig warme Natursole lockert Ihre Muskulatur und bereitet Sie auf die anschließende Massage vor. Ideal zur Entspannung Ihres Rückens.

- 1 Tageskarte für die Bade- und SaunaWelt
- 1 Pflegepackung in der Schwebeliege (Cleopatrapackung)
- 1 Aromaölmassage
- Ruhezeit im Ruheraum bei einem Glas Tee mit Honig
- 1 Regionaler Genießersalat mit zarter Hähnchenbrust, verfeinert mit Rapsöl der Rädigker Rapsölmühle – serviert im Thermenrestaurant

126,- € p. P.

STEINTHERME DELUXE

Entspannen Sie sich bei einer wohltuenden Steinmassage, die mit den angenehm warmen Steinen tief und beruhigend wirkt. Anschließend genießen Sie in unserem Restaurant ein rustikales Essvergnügen.

- 1 Tageskarte für die Bade- und SaunaWelt
- 1 Steinmassage für den Rücken
- 1 „Essen vom Heißen Stein“ im Thermenrestaurant

109,- € p. P.

STEINTHERME FREUNDINNENAUSZEIT

Gute Freundschaften sind Gold wert. Nehmen Sie sich Zeit füreinander. Planen Sie gemeinsam mit Ihrer besten Freundin einen Tag allein für Sie und Ihr Wohlbefinden. Ein Verwöhnprogramm für Körper und Seele.

- je 1 Tageskarte für die Bade- und SaunaWelt
- je 1 Vitalmassage für Gesicht, Hals & Dekolleté inkl. einer Handmassage mit Pflegeprodukten von Dr. Spiller
- je 1 Fußmassage inkl. Fußbad
- je 1 Genießerjoghurt – verfeinert mit Obst der Region, saisonal wechselnd

112,- € p. P.

STEINTHERME „ZEIT FÜR ZWEI“

Zu zweit ist alles doppelt so schön: eine wohltuende Massage für beide Partner, entspannende Stunden im LichtKlangRaum und ein romantisches Dinner im Kerzenschein. Ideal zur Beziehungspflege, nicht nur für frisch Verliebte.

- je 1 Tageskarte für die Bade- und SaunaWelt
- je 1 Aromaölganzkörpermassage
- 1 romantisches Candle-Light-Dinner im Thermenrestaurant

141,- € p. P.

UNSERE „ALTE TRUPPE“

Sie wollen den bestandenen Abschluss besiegeln, den Junggesellenabschied Ihres besten Freundes feiern oder einfach einmal wieder die „Alte Truppe“ zusammenbringen? Wie wäre es, Ihr Wiedersehen zu einem individuellen Event zu machen? Wir begrüßen Sie mit einem leckeren Cocktail, bereiten eine separate Sitzcke in der Bade- oder SaunaWelt für Sie vor und reservieren einen Tisch für Ihr anschließendes Abendessen im Restaurant KURPARK15. Während Ihres Aufenthalts in der Gruppe kann man sich einzeln zum vorab gebuchten Termin* für eine unserer Beauty- oder Wellnessanwendungen zurückziehen.

- 4 Tageskarten für die Bade- & SaunaWelt
- 4 alkoholfreie Cocktails (Mango-Lassi oder Stressbremse)
- 4 Mahlzeiten inkl. einem alkoholfreien Getränk im Restaurant
- separate Sitzcke in der Bade- oder SaunaWelt

Gruppenpreis für 4 Personen: 274,- €

- 8 Tageskarten für die Bade- & SaunaWelt
- 8 alkoholfreie Cocktails (Mango-Lassi oder Stressbremse)
- 8 Mahlzeiten inkl. einem alkoholfreien Getränk im Restaurant
- separate Sitzcke in der Bade- oder SaunaWelt

Gruppenpreis für 8 Personen: 547,- €

**Beauty- oder Wellnessanwendungen sind nicht im Gruppenpreis enthalten, können individuell gewählt und bei Reservierung dieses Gruppenangebots mit 10 % Preisvorteil gebucht werden.*

Arrangements mit 1 Übernachtung

Jeweils inklusive einer Übernachtung im DZ mit Frühstück, Sicherungsschein sowie einem Wellness-Set (Leihbademantel, Leih-Saunatuch*, Pflegeprodukte für Ihre Auszeit).*

*(Alle Preise inkl. MwSt., *zzgl. Pfand)*



ORIENTALISCHE TRÄUME

Lassen Sie sich von unserem orientalischen Pflegezeremoniell verzaubern. Nach wohliger Entspannung auf dem warmen Hamamstein schenkt eine Aromaölmassage Ihrer Haut Feuchtigkeit und Frische.

- 1 Tageskarte für die Bade- und SaunaWelt
- 1 Karte (3 Stunden) für die Bade- und SaunaWelt
- 1 Schaummassage auf dem warmen Hamamstein
- 1 Tasse türkischer Apfeltee
- 1 Aromaölmassage
- 1 Genießercocktail (alkoholfrei)

● 280,- € p. P. ● 260,- € p. P.

● 249,- € p. P. ● 237,- € p. P.

ENTSPANNEN & ERLEBEN

Nur buchbar mit einem Sonntag im Aufenthaltszeitraum

Der ideale Aufenthalt, um Bad Belzigs Vorzüge zu entdecken: die einzigartige heilende Thermalsole, die liebevoll sanierte historische Altstadt mit der Burg Eisenhardt sowie regionale Köstlichkeiten des Hohen Flämings. Diese Kombination aus wohltuender Entspannung und aktivem Erleben ist ein Garant für nachhaltige Erholung.

- 1 Tageskarte für die Bade- und SaunaWelt
- 1 Karte (3 Stunden) für die Bade- und SaunaWelt
- 1 Aromaölmassage und anschließendes Peeling mit Bad Belziger Thermalsole
- 1 Menü „Hoher Flämings“ (2-Gang-Menü) im Thermenrestaurant
- 1 Stadt- und Burgführung durch Bad Belzigs historische Altstadt (immer sonntags)

● 254,- € p. P. ● 234,- € p. P.

● 223,- € p. P. ● 211,- € p. P.

SOMMERNACHTSTRAUM IN BAD BELZIG

Buchbar von April bis September

Entschweben Sie dem Alltag in wohltuender Thermalsole, umgeben von sanftem Musik- und Farbspiel im Wasser, mit gemeinsamen Wohlfühlerlebnissen. Spüren Sie die Tiefenwirkung unserer Vitalmassage und versüßen Sie sich den Tag mit dem Erdbeereisbecher im Restaurant KURPARK15, serviert mit regionalen Früchten. Ihr Rundum-Wohlgefühl wird mit einer erfrischenden Pediküre abgerundet. Die historische Altstadt mit der imposanten Burg laden Sie zum Entdecken ein. (Stadt- und Burgführung immer sonntags auf Wunsch buchbar)

- je 1 Tageskarte für die Bade- und SaunaWelt
- 1 Karte (3 Stunden) für die Bade- und SaunaWelt
- 1 Pediküre
- 1 Fußmassage inkl einem kühlprickelnden Fußbad
- 1 Vitalmassage für Gesicht, Hals und Dekolleté inkl. einer Handmassage mit Aloe Vera-Pflegeprodukten von Dr. Spiller
- 1 Erdbeereisbecher, serviert im Restaurant KURPARK15

● 289,- € p. P.

● 269,- € p. P.

● 258,- € p. P.

● 246,- € p. P.

● Kat. 1 (gold)

Hotel im gehobenen Preis-Leistungs-Bereich, mit Frühstück oder Frühstücksbuffet

● Kat. 2 (blau)

Hotel im höheren Preis-Leistungs-Bereich, mit Frühstück oder Frühstücksbuffet

● Kat. 3 (lila)

Hotel im mittleren Preis-Leistungs-Bereich mit Frühstücksbuffet

● Kat. 4 (rot)

Pension/Privatzimmer mit Frühstück

So buchen Sie Arrangements:

Telefon
(03 38 41) 38 80-35

info@steintherme.de

www.steintherme.de



Machen Sie einem lieben Menschen eine Freude und schenken Sie Erlebnisse mit Wohlfühlwert. Wählen Sie aus unseren Arrangements, Einzelleistungen, Stadtführungen, Wertgutscheinen etc.

Ein Wohlfühlgutschein aus Bad Belzig – immer das ideale Geschenk.



Arrangements mit 2 Übernachtungen

Jeweils inklusive zwei Übernachtungen im DZ mit Frühstück, Versicherungsschein sowie einem Wellness-Set (Leihbademantel, Leih-Saunatuch*, Pflegeprodukte für Ihre Auszeit).*

*(Alle Preise inkl. MwSt., *zzgl. Pfand)*



HOTSTONE SPECIAL

Die Wohlfühlwirkung natürlicher Heilmittel steht im Mittelpunkt Ihres Aufenthaltes. Bad Belziger Thermalsole und warme Steine sind das Geheimnis für ganzheitliches Wohlbefinden.

- 2 Tageskarten für die Bade- und SaunaWelt
- 1 Hamam – Das orientalische Pflegezeremoniell
- 1 Steinmassage für den Rücken
- 1 Steinmassage für die Füße
- 1 „Essen vom Heißen Stein“ im Thermenrestaurant

● 416,- € p. P.

● 376,- € p. P.

● 354,- € p. P.

● 330,- € p. P.

WOHLFÜHLMOMENTE

Von allem nur das Beste: reine Natursole, pflegende Cremes, entspannte Badefreuden im LichtKlang-Raum. Das sind die Zutaten für einen unvergesslichen Wellness-Aufenthalt.

- 2 Tageskarten für die Bade- und SaunaWelt
- 1 Aromaölmassage und anschließendes Peeling mit Bad Belziger Thermalsole
- 1 Pflegepackung in der Schwebeliege (wahlweise Nachtkerzenölcreme-, Cleopatra-, oder Moorpackung)
- 1 Vitalmassage für Gesicht, Hals und Dekolleté inkl. einer Handmassage mit Aloe Vera-Pflegeprodukten von Dr. Spiller
- 1 Wellnessdrink

● 396,- € p. P.

● 356,- € p. P.

● 334,- € p. P.

● 310,- € p. P.

Arrangements mit 3 Übernachtungen

Jeweils inklusive drei Übernachtungen im DZ mit Frühstück, Sicherungsschein sowie einem Wellness-Set (Leihbademantel*, Leih-Saunatuch*, Pflegeprodukte für Ihre Auszeit).

(Alle Preise inkl. MwSt., *zzgl. Pfand)



CLEOPATRA VERWÖHNUNG

Die Zeitreise für Sie: Erleben Sie in vier Tagen ein ganzheitliches Verwöhnprogramm für Körper & Seele. Genießen Sie es, dass Sie und Ihr Wohlbefinden im Mittelpunkt stehen und lassen Sie jede Pore Ihres Körpers spürbar vom Alltag befreien. Diese Auszeit werden Sie nicht vergessen.

- 2 Tageskarten für die Bade- und SaunaWelt
- 1 Karte (3 Stunden) für die Bade- und SaunaWelt
- Individuelle Kosmetikbehandlung mit hochwertigen Pflegeprodukten von Dr. Spiller
- 1 Cleopatrapackung in der Schwebeliege
- 1 Aromaölmassage (Schulter/Nacken), 25 Minuten
- 1 Ampullenkur
- 1 Fußmassage inkl. Fußbad
- 1 Genießercocktail (alkoholfrei)
- 1 Vitalmenü (2-Gänge) im Thermenrestaurant

● 639,- € p. P. ● 579,- € p. P.
● 546,- € p. P. ● 510,- € p. P.

BELEBENDE KRÄUTER

Duftende Kräuter verwöhnen Ihre Nase und umschmeicheln die Haut. Angenehme Massage-techniken wirken revitalisierend von Kopf bis Fuß. Freuen Sie sich auf ein ganzheitliches Verwöhnprogramm.

- 2 Tageskarten für die Bade- und SaunaWelt
- 1 Karte (3 Stunden) für die Bade- und SaunaWelt
- 1 Kräuterstempelmassage für den Rücken
- 1 Fußmassage inkl. Fußbad
- 1 Vitalmassage für Gesicht, Hals & Dekolleté inkl. einer Handmassage mit Pflegeprodukten von Dr. Spiller
- 1 Kräuterpeeling mit Bad Belziger Thermalsole auf dem Hamamstein und anschließender Kräutereinölung, dazu ein Kräutertee
- 1 Regionaler Genießer-Salat im SteinTherme-Restaurant

● 581,- € p. P. ● 521,- € p. P.
● 488,- € p. P. ● 452,- € p. P.

● Kat. 1 (gold)
Hotel im gehobenen Preis-Leistungs-Bereich, mit Frühstück oder Frühstücksbuffet

● Kat. 2 (blau)
Hotel im höheren Preis-Leistungs-Bereich, mit Frühstück oder Frühstücksbuffet

● Kat. 3 (lila)
Hotel im mittleren Preis-Leistungs-Bereich mit Frühstücksbuffet

● Kat. 4 (rot)
Pension/Privatzimmer mit Frühstück

Arrangements mit 4 Übernachtungen

Jeweils inklusive vier Übernachtungen im DZ mit Frühstück, Sicherungsschein sowie einem Wellness-Set (Leihbademantel, Leih-Saunatuch*, Pflegeprodukte für Ihre Auszeit).*

*(Alle Preise inkl. MwSt., *zzgl. Pfand)*



YOGA & MOOR

Die Kombination aus Yoga-Walking im Kurpark des Naturparks Hoher Fläming und den Lehren der jahrhundertealten indischen Heilkunst verhelfen Ihnen zu neuer Lebensenergie und bewusster Wahrnehmung.

● 870,- € p. P. ● 790,- € p. P.
● 746,- € p. P. ● 698,- € p. P.

- 3 Tageskarten für die Bade- und SaunaWelt
- 1 Karte (3 Stunden) für die Bade- und SaunaWelt
- 1 Sole-Moorganzkörper-Packung in der Softpackliege
- 1 Faszien-Teilbehandlung
- 1 Teilnahme an einem Präventions- oder Fitnesskurs (nach Tagesangebot)
- 2 x Yoga-Walking im Kurpark
- 1 Shirodara
- 1 Samvahana
- 1 Regionaler Genießersalat mit zarter Hähnchenbrust, verfeinert mit Rapsöl der Rädigker Rapsölmühle – serviert im Thermenrestaurant
- 1 Vitalmenü (2-Gänge) im Thermenrestaurant

Arrangements mit 5 Übernachtungen

Jeweils inklusive fünf Übernachtungen im DZ mit Frühstück, Sicherungsschein sowie einem Wellness-Set (Leihbademantel*, Leih-Saunatuch*, Pflegeprodukte für Ihre Auszeit).

(Alle Preise inkl. MwSt., *zzgl. Pfand)



STEIN & SOLE HARMONIE

Nehmen Sie sich eine Woche Zeit – einfach nur für sich! Wir verwöhnen Sie mit entspannenden Massagen, einem Peeling mit reiner Natursole und kulinarischen Köstlichkeiten unserer Thermen-Gastronomie. An diese angenehme Auszeit werden Sie sich noch lange erinnern.

● 839,- € p. P. ● 739,- € p. P.
● 684,- € p. P. ● 624,- € p. P.

- 4 Tageskarten für die Bade- und SaunaWelt
- 1 Steinmassage für den Rücken
- 1 Steinmassage für die Füße inkl. Fußbad
- 1 Steinmassage für den Nacken und das Gesicht
- 1 Peeling mit Bad Belziger Thermalsole auf dem Hamamstein
- 1 Pflegepackung in der Schwebeliege (Sole-Moorpackung)
- 1 Genießerjoghurt verfeinert mit Obst der Region, saisonal wechselnd
- 1 „Essen vom Heißen Stein“ im Thermenrestaurant

● Kat. 1 (gold)
Hotel im gehobenen Preis-Leistungs-Bereich, mit Frühstück oder Frühstücksbuffet

● Kat. 2 (blau)
Hotel im höheren Preis-Leistungs-Bereich, mit Frühstück oder Frühstücksbuffet

● Kat. 3 (lila)
Hotel im mittleren Preis-Leistungs-Bereich mit Frühstücksbuffet

● Kat. 4 (rot)
Pension/Privatzimmer mit Frühstück

Reisemobilstellplätze direkt an der SteinTherme

**Aktuelle Preise
und Kombi-
Angebote unter
steintherme.de**



Seit 2015 erfreut Bad Belzig seine Gäste mit einem neuen Angebot. Die Liebhaber „der Häuser auf Rädern“ können ihre Route um ein zusätzliches Reiseziel ergänzen. Direkt an der SteinTherme gelegen, stehen auf einer Fläche von 1.700 qm 12 Stellplätze ganzjährig zur Verfügung. Strom-, Wasser- und Abwasserversorgung sind vorhanden und können gegen eine Gebühr genutzt werden. Gönnen Sie sich ein paar Tage Urlaub, inmitten des reizvollen Naturparks Hoher Fläming. Das Thermalsoleheilbad liegt südwestlich von Berlin und verfügt über eine gute Verkehrsanbindung an die A2 und A9.

Vom Stellplatz aus trennen Sie nur ein paar Schritte von der SteinTherme, die Sie zum schwerelosen Entspannen in der warmen Natursole einlädt. Aber auch zum Saunieren, „Verwöhnen lassen“ im Bereich Wellness & Beauty und zu sportlicher Betätigung sind

Sie herzlich willkommen. Vom Reisemobilstellplatz aus haben Sie den perfekten Ausgangspunkt zur Erkundung der Region. Ob Besichtigung der historischen Altstadt mit der Burg Eisenhardt oder Nutzung der zahlreichen Routenvorschläge des Wander- und Radwegenetzes des Naturparks – hier findet jeder sein ganz persönliches Erlebnis. Weitere Anregungen zur Freizeitgestaltung und Sehenswertem finden Sie ab Seite 6.

Bitte beachten: Bitte melden Sie sich bei Ankunft an der Rezeption der SteinTherme. Wir informieren Sie über alles, was Sie wissen müssen.

Informationen und Anfragen unter:

Bad Belzig Kur GmbH, Am Kurpark 15, 14806 Bad Belzig
Telefon (03 38 41) 3 88 00
www.steintherme.de, info@steintherme.de

Erst entspannen – dann trainieren.

Von Ihrem Wohnmobilstellplatz an der Steintherme sind es nur wenige Minuten bis zum ADAC Fahrsicherheitszentrum in Linthe. Der perfekte Zwischenstopp für ein aufregendes Wohnmobil-Training – und mehr Sicherheit auf allen Ihren Fahrten.
fahrsicherheit-bbr.de/kleintransporter-training



ADAC Fahrsicherheitszentrum
Berlin-Brandenburg GmbH

ADAC

Arrangements für Wohnmobil-Reisende

Ganzjährig buchbar inklusive Übernachtung auf dem Reisemobilstellplatz an der SteinTherme und Wellness-Set (Leihbademantel, Leih-Saunatuch*, Naturpflegeprodukte) für Ihre Auszeit. (Alle Preise inkl. MwSt., *zzgl. Pfand)*



Am Rande der Kurstadt, einen Schritt weit nur entfernt von der Fläming-Landschaft, begleitet von Grillengesang und Froschversammlung am grün umrahmten Teich, wird Ihr Zwischenstopp mit dem Wohnmobil zur idyllischen Fläminger Sommernacht.

Sie haben die Möglichkeit, bis 19 Uhr am Vorabend Ihre Frühstücksbrötchen im Restaurant KURPARK15, direkt in der SteinTherme, zu bestellen und eine erholsame Auszeit in Bade- & SaunaWelt zu verbringen. Vielleicht genießen Sie noch eine individuelle Wellnessanwendung Ihrer Wahl? Fragen Sie unser Team am Counter oder buchen Sie diese vorab telefonisch. Erholt und rundum versorgt sind Sie mit wenigen Schritten wieder in Ihrem Quartier. Profitieren Sie von der ruhigen, aber dennoch zentralen Lage als Ausgangspunkt für Ihren Ausflug zu Fuß oder per Rad sowie der Nähe zur historischen Altstadt.

Diese Arrangements sind für die Sommermonate empfehlenswert, jedoch auch ganzjährig buchbar.

**Wasser- und Strompauschale sind separat zu entrichten.*

FLÄMINGER SOMMERNACHT FÜR 2 PERSONEN

Verbinden Sie Ihren Kurzaufenthalt in Bad Belzig mit einem vitalisierenden Besuch in der SteinTherme, bevor sie wieder aufbrechen.

- 1 Übernachtung auf dem Reisemobilstellplatz an der SteinTherme
- je 1 Tageskarte für die Bade- und SaunaWelt
- 1 Vital Menü im Restaurant KURPARK15
- 1 Kurtaxe für die Begleitperson

72,- €* p. P.

FLÄMINGTOUR FÜR 2 PERSONEN

Nutzen Sie die Zeit vorm Schlafengehen für einen entspannten Sauna-Abend und starten Sie nach einem Tagesaufenthalt in der SteinTherme belebt und frisch Ihre Weiterreise.

- 2 Übernachtungen auf dem Reisemobilstellplatz an der SteinTherme
- je 2 Tageskarten für die Bade- und SaunaWelt
- 1 Menü „Hoher Fläming“, im Restaurant KURPARK15
- 2 x Kurtaxe für die Begleitperson

143,- €* p. P.,

Ihre Kur in Bad Belzig



Die **ambulante Vorsorgekur** ist wieder eine Pflichtleistung – fragen Sie Ihre Krankenkasse.

Bei Ihrem 2-3-wöchigen Aufenthalt im Thermalsoleheilbad Bad Belzig übernachten Sie beim Gastgeber ihrer Wahl. Sowohl zu Beginn Ihrer Kur, als auch zum Abschluss findet jeweils eine Eingangs- und Abschlussuntersuchung beim Badearzt statt. Die Anwendungen und Bewegungen sowie Entspannungskurse werden ganz individuell durch Ihren Badearzt auf Sie abgestimmt.

IHRE KOMPETENTE BEGLEITUNG VOR ORT

Dr. med. Eva-Maria Schulze-Köhn unterstützt Sie während ihres Aufenthaltes mit ihrem medizinischen Know-How und dem Wissen um die Wirkung unserer Natursole. Abgestimmt auf Ihre Bedürfnisse und den Gesundheitszustand plant Ihre Kurärztin das für Sie optimale Programm, bestehend aus physikalischer Therapie, Bewegung, Ernährung und Entspannung. Zusätzlich nutzen Sie die Bade- und SaunaWelt mit den Solebecken und der Gradiersauna. Unsere Terrainkurwege tragen zu Ihrer persönlichen Fitness bei. Ihr Wohlbefinden ist unser Ziel.

BAD BELZIGER THERMALSOLE MEDIZINISCHE INDIKATIONEN

- Erkrankungen des Bewegungs- und Stützapparates, rheumatischer Formenkreis, Osteoporose, degenerative Gelenkerkrankungen
- Hauterkrankungen, insbesondere Schuppenflechte, Neurodermitis, Ekzeme
- Herz-Kreislaufferkrankungen, Kreislaufstörungen wie Hypotonie und gut kompensierte Hypotonie
- Gynäkologische Erkrankungen
- Erschöpfungszustände und vegetative Störungen
- Erkrankungen der Atemwege wie chronische Bronchitis und Asthma
- allergische Erkrankungen, Vorbeugung und Abhärtung gegen Erkältungskrankheiten

TIPP

Auf Seite 75 haben wir das Wichtigste für Ihren Weg zur Kur zusammengefasst.

Kur- & Gesundheitsangebote

jeweils inkl. Übernachtung mit Frühstück im Doppelzimmer und Versicherungsschein

(alle Preise inkl. MwSt.)

BAD BELZIGER SOLEKUR

Sole ist ein Allroundtalent. Sie hilft bei Haut- und Atemwegsbeschwerden. Bewegung im Solebecken fällt auch bei Gelenkproblemen leichter. Gewinnen Sie in 3 Wochen neue Vitalität. Kehren Sie mit neuer Lebensenergie in den Alltag zurück.

- 21 Übernachtungen
- 21 Eintritte in die Bade- und SaunaWelt
- 1 Eingangsuntersuchung beim Badearzt
- 6 Klassische Massagen
- 6 Schröpfmassagen
- 1 Einweisung und Training am Gerät mit Ihrem Therapeuten
- 5 Einheiten eigenständiges Gerätetraining
- 6 Bewegungskurse in der Gruppe
- 6 Fangopackungen
- 6 Sole-Moorpackungen in der Softpackliege
- 1 Abschlussuntersuchung beim Badearzt

● 3.671,- € p. P. ● 3.251,- € p. P.
● 3.020,- € p. P. ● 2.768,- € p. P.

BAD BELZIGER GESUNDHEITSWOCH

Klassisch und gut: mineralreicher Heilschlamm gepaart mit lockernden und entspannenden Massagen – das garantiert schnelle und nachhaltige Erholung.

- 6 Übernachtungen
- 6 Eintritte in die Bade- und SaunaWelt
- 1 CheckUp beim Badearzt
- 1 Individuelle Ernährungsberatung
- 1 Aromaölmassage (Schulter/Nacken), 25 Minuten
- 1 Faszienbehandlung
- 1 Schröpfbehandlung

- 2 Präventionskurse nach Angebot
- 3 Sole-Moorpackungen in der Softpackliege
- 1 Fußreflexzonenmassage

● 1.076,- € p. P. ● 956,- € p. P.
● 890,- € p. P. ● 818,- € p. P.

BAD BELZIGER SCHNUPPERKUR

Ganz individuell wählen Sie mit unserem Badearzt speziell auf Ihre Bedürfnisse abgestimmte Behandlungen wie Solebäder, Massagen und Gymnastik. Egal, ob es um Ihre Haut, Ihren Bewegungsapparat, das Herz-Kreislauf-System oder Ihr allgemeines Wohlbefinden geht, diese Zeit wird Ihrer Gesundheit gut tun.

- 14 Übernachtungen
- 13 Eintritte in die Bade- und SaunaWelt
- 1 Aufenthalt (3 Stunden) in der Bade- und SaunaWelt
- 1 Eingangsuntersuchung beim Badearzt
- 2 Individuelle Ernährungsberatungen
- zweiwöchiges Individualprogramm nach Empfehlung des Badearztes (mit mindestens 3 Anwendungen pro Tag)
- Abschlussuntersuchung beim Badearzt

● 2.436,- € p. P. ● 2.156,- € p. P.
● 2.002,- € p. P. ● 1.834,- € p. P.







Die ganze Welt der Sauna

Die SteinTherme verfügt über eine großzügige SaunaWelt mit einem Angebot, das einer Weltreise gleicht und bietet für jeden Saunafreund einen Lieblingsplatz. Hier kann man entspannen wie an kaum einem anderen Ort.

Denn Schwitzen öffnet nicht nur die Poren, sondern auch das Gemüt. Jeder Aufguss wird in der SteinTherme mit 100 % naturreinen Ölen durchgeführt, das ist unser Versprechen!

Die SaunaWelt der SteinTherme ist eine Oase mit hohem Wohlfühlwert. Aus gesundheitlicher Sicht lohnt der Blick auf die verschiedenen Wirkungsweisen der sieben Schwitzhütten. Als Sauna-Team der SteinTherme stehen wir unseren Gästen gern beratend zur Seite.

DAS ERWARTET SIE

- Finn-Sauna (85°)
- Scheunen-Sauna (95°)
- Biosauna (65 °)
- Banja (85°)
- Gradiersauna – hier rieselt die Sole über Schwarzdornreisig (42°)
- Heißluftraum (55°)
- Kräuterdampfbad (45°)

DIE KRAFT DER KRÄUTER

Von gesundheitsorientierten Wellnessgästen oft unterschätzt: Als wunderbare Alternative zur trockenen, heißen Sauna, als vorsichtiger Einstieg in einer Genesungsphase oder bei Atemwegsbeschwerden eignet sich das Kräuterdampfbad, in dem eine Temperatur von rund 45 °C erreicht wird.

Bei der hohen Luftfeuchtigkeit von knapp 100 % wird der Körper besonders schonend erwärmt und beginnt langsam zu schwitzen. Auch hier werden die Poren der Haut geöffnet und diese zugleich gereinigt. Somit wird der natürliche Reinigungs- und Entgiftungsprozess Ihres Körpers unterstützt. Wie auch in der Thermalsole, empfiehlt sich hier ein Pausieren, nach höchstens 20 Minuten. Probieren Sie es aus!

SAUNA-SPECIALS

Besonders in den dunklen Monaten kreieren wir für unsere Gäste immer wieder individuelle Sauna-Events, wie beispielsweise die Mitternachtssauna als Themennacht bis 24 Uhr oder die als Gruppen-Arrangement beliebte Banja Zeremonie. Fragen Sie unser Sauna-Team.

Ihre Gastgeber

Preiskategorien der für Arrangements buchbaren Unterkünfte

Kategorie-Kennzeichnung, Details zu den Häusern, ihrer Ausstattung und ihren Angeboten finden Sie jeweils im Gastgebereintrag auf den nachfolgenden Seiten.

Kat. 1 (gold)

Hotel im gehobenen Preis-Leistungs-Bereich mit Frühstück oder Frühstücksbuffet

Kat. 2 (blau)

Hotel im höheren Preis-Leistungs-Bereich mit Frühstück oder Frühstücksbuffet

Kat. 3 (lila)

Hotel im mittleren Preis-Leistungs-Bereich mit Frühstücksbuffet

Kat. 4 (rot)

Pension/Privatzimmer mit Frühstück

EZ	Einzelzimmer	LZ	Landhauszimmer
ZwZ	Zweibettzimmer	CZ	Comfortzimmer
DZ	Doppelzimmer	WR	Wohnraum
DrZ	Dreibettzimmer	SR	Schlafrum
FZ	Familienzimmer		
MZ	Mehrbettzimmer		



Küche / Kochnische



Aufenthaltsraum



Tagungsraum



Farb-TV / Radio



Kühlschrank



Waschmaschine



Balkon / Terrasse



Garten / Liegewiese



Garage / Parkfläche



Kinderermäßigung



Haustiere auf Anfrage



Separater Eingang



WC / Dusche oder Bad



WS kombinierter Wohn-/Schlafrum



behindertengerecht



WLAN



Hallen-Schwimmbad



Entfernung Stadtkern Bad Belzig (km)

HOTEL · RESTAURANT · BIERGARTEN



Hotel und Restaurant Springbach Mühle ★★★●

Mühlenweg 2, 14806 Bad Belzig

Telefon (03 38 41) 79 66 10, Fax (03 38 41) 79 66 66

www.springbachmuehle.de, info@springbachmuehle.de



Richtpreise für Unterkunft & Frühstück je Person

DZ ab 67,50 €

Besonderheiten

Unser Mühlengrundstück in Einzellage vor den Toren Bad Belzigs, inmitten einer malerischen Landschaft, bietet den Gästen vom Mühlsteinzimmer bis zur Juniorsuite 56 komfortable Zimmer mit Badewanne und/oder Dusche. Die Hotelzimmer befinden sich in ruhiger Lage auf unserem parkähnlichen Gelände, räumlich getrennt von den Veranstaltungsräumen. Das Mühlengebäude verfügt vom Spitzboden bis zum Kellergewölbe über zwei Gasträume und fünf individuelle Veranstaltungsräume im Fachwerkstil. Im Innenhof der Mühle sind im früheren Pferdestall mit dazugehörigem Heuboden zusätzlich zwei moderne Seminarräume entstanden. In der Mühlenküche verwenden wir möglichst regionale Produkte –

vom Fisch aus den Niemecker Teichen über Wild aus dem Treuenbrietzener Forst bis zum Rind von den Rottstocker Weiden. Unseren Kochstil würden wir als brandenburgisch mit internationalen Einflüssen bezeichnen. Das 16 Hektar große Parkgelände bietet unseren Gästen diverse Möglichkeiten, sich die Zeit zwischen den Mahlzeiten zu vertreiben. Sei es bei einem entspannten Spaziergang, einem Tischtennis-Match oder einem Kegeltturnier auf unserer Outdoor-Bahn. Im Naturpark Hoher Fläming erwarten Sie über 100 km Rad und Wanderwege. Der Europaradweg R1, welcher von London nach Helsinki führt, verläuft direkt vor unserer Haustür.

Lage

Mitten im Naturpark „Hoher Fläming“ am Rande Bad Belzigs an der B102.

HOTEL · TAGUNGEN · RESTAURANT MIT BIERSTUBE · WELLNESS



Paulinen Hof Seminarhotel

Kuhlowitzer Dorfstraße 1, 14806 Bad Belzig / OT Kuhlowitz

Telefon (03 38 41) 4 40 80

www.paulinenhof.de, info@paulinenhof.de



Richtpreise für Unterkunft inkl. Frühstück pro Zimmer

DZ ab 125,00 €, EZ ab 87,00 €, DZ-Superior ab 145,00 €, EZ-Superior ab 97,00 €,

FZ ab 159,00 € (bis 4 Pers.), Appartement ab 195,00 € (bis 6 Pers.), FeWo ab 195,00 € (bis 6 Pers.)

Besonderheiten

Eine Oase der Ruhe in der zauberhaften Landschaft des Hohen Fläming: Der Paulinenhof, etwa 60 Kilometer vor den Toren Berlins, empfiehlt sich als charmanter Ort zum Entspannen, Tagen, Feiern und Genießen. Der imposante Vierseithof gehörte einst dem Dorfschulzen von Kuhlowitz, was in früheren Zeiten der Ortsvorsteher war. Das Anwesen wurde mit viel Liebe zum Detail restauriert und Ende 2015 eröffnet. Der Paulinenhof bietet 40 Zimmer, mitunter Familienzimmer sowie ein großzügiges Appartement. Darüber hinaus überrascht der 500 m² große Wellnessbereich mit 17 m langem Schwimmbaden, Tepidarium, Dampfbad sowie Bio Sauna

und Finnischer Sauna die Gäste des Paulinenhofs. Das hoteleigene Kino mit 26 Sitzplätzen bietet eine einzigartige Atmosphäre für einen gemütlichen Filmabend, eine Präsentation oder Feier. In unserem Restaurant mit Sonnenterrasse finden bis zu 100 Gäste Platz. Unsere Küche zaubert pfiffige Landhausgerichte. Regionale Produzenten liefern uns die frischen Zutaten dafür, darunter Kuhlowitzer Kaninchen, Lachsforellen aus Treuenbrietzen oder Honig aus Preußnitz.

Wir freuen uns auf Ihren Besuch!

Lage

Ruhig, idyllischer Ort, 5 km bis Bad Belzig, 85 km bis Berlin Hbf.

DESTILLE · BRAUEREI · EISCAFÉ · PENSION

Zur Postmeile

Bahnhofstraße 16, 14806 Bad Belzig

Telefon (03 38 41) 4499 33

www.eiscafe-bad-belzig.de, info@eiscafe-bad-belzig.de



Richtpreise für Unterkunft

DZ ab 59,00 €, EZ ab 35,00 €, FZ ab 75,00 €, FeWo ab 130,00 €

Besonderheiten

Unsere familiär geführte Pension verfügt über gemütliche Unterkünfte in der wunderschön sanierten Remise aus dem 14. Jahrhundert. In einem der ältesten Häuser der Stadt brauen wir heute nach dem deutschen Reinheitsgebot naturbelassene, unfiltrierte Biere. Seit 2012 destillieren wir unseren einzigartigen Single-Malt Whisky „Old Sandhill“. Der gemütliche Biergarten und die rustikale Gaststube laden zum Verweilen ein. In unserem Eiscafé verwöhnen wir Sie mit selbst gemachten Eisspezialitäten und hausgemachtem Kuchen.

Lage

In herrlich idyllischer Lage in mitten des Naturparks Hoher Fläming. In unmittelbarer Nähe befinden sich die Altstadt, der Fläming Bahnhof und die historische Burg Eisenhardt. Das sehr gut erschlossene Wandergebiet bietet Ausflüge in die wunderschöne Natur und Historie. Nur wenige Meter haben Sie es hier zur „Stadtlinie“, welche regelmäßig zum Reha Klinikum Hoher Fläming oder zur SteinTherme Bad Belzig fährt.

**Neueröffnung
in Wiesenburg**
Eiscafé am Schlosstor
www.eiscafe-
wiesenburg.de



GASTHOF · HOTEL

Landhaus Alte Schmiede

Dorfstraße 13, 14823 Lühnsdorf-Niemegk

Telefon (03 38 43) 92 20, Fax (03 38 43) 9 22 10

www.landhausalteschmiede.de

flaeming@landhausalteschmiede.de



Richtpreise für Unterkunft & Frühstück

EZ ab 90,00 €, DZ ab 125,00 €, FZ ab 125,00 € (3 Pers.),

LZ ab 160,00 € (2 Pers.), CZ ab 145,00 €

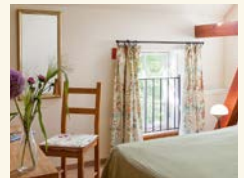
Besonderheiten

Genießen Sie das Landleben in unserem romantischen Vierseithof mit Terrasse, Liegewiese, Landschaftsgarten, Streichelzoo und Fahrradverleih. Gemütlich eingerichtete Zimmer laden zum Wohlfühlen ein. Die regionale Küche verwöhnt Sie mit Spezialitäten aus dem Fläming, die Sie dann im Gastraum in der ehemaligen Dorfschmiede genießen können.

Preise p. P.?

Lage

Eingebettet in die idyllische Landschaft des Naturpark Hoher Fläming liegt das romantische Hotel Landhaus Alte Schmiede – ideal für Entspannung, Naturgenuss und Entdeckungen in einer der schönsten Regionen Brandenburgs. Von der A9 Anschlussstelle Niemegk sind es wenige Autominuten zu uns, von hier etwa 10 Autominuten zur SteinTherme Bad Belzig



HOTEL · GASTHAUS

Zum Landhaus Sternberg ●

Hotel „Zum Landhaus Sternberg“

Lüsse 31, 14806 Bad Belzig / OT Lüsse

Telefon (033841) 8145, Fax (033841) 34075

www.altescheune-sternberg.de

hotel.sternberg@t-online.de

**Richtpreise für Unterkunft & Frühstück je Person**

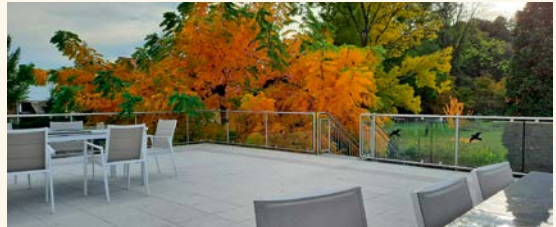
DZ ab 45,00 €, EZ ab 55,00 €, App. und FeWo ab 45,00 €

Besonderheiten

In ländlicher Idylle bieten wir Erholung und Entspannung. Unser Spielplatz macht Kindern Spaß, Biergarten und Grillplatz lassen den Gast verweilen. Helle Tagungsräume und das Gasthaus bieten Platz für Ihre Anlässe. Neu: unsere wunderschöne Dachterrasse mit Gartenblick. Dieser familiär geführte Betrieb als Hotel und Gasthof wird Sie begeistern. Unsere Küche ist gutbürgerlich, bietet aber auch Wildgerichte und vieles mehr.

Lage

Direkt im Grünen verweilen Sie in einer Region mit vielen Reizen – sie lädt ein zum Relaxen und Erkunden von vielen interessanten Orten und Städten. Bad Bad Belzig ist in unmittelbarer Nähe. Eine wunderschöne Altstadt, eine von vier weiteren Burgen im nahen Umkreis – lassen Sie sich von uns und der Region verwöhnen.

**GRUPPENHAUS/SEMINARHAUS**

SGH Fläming GmbH

Bernd Lühke, Hauptstraße 9, 14806 Dahnsdorf

Telefon (033843) 928550

www.haus-flaeming.de

info@haus-flaeming.de

Richtpreise für Unterkunft & Frühstück je Person

DZ ab 45,00 €, EZ ab 55,00 €, MZ ab 45,00 €

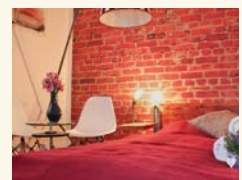
Buchung ab 10 Pers. möglich

Besonderheiten

Neben Erholung pur inmitten grüner Natur ist das Haus Fläming der ideale Ort für Ihr individuelles Event. Egal ob Hochzeit, Familientreffen, Workshop oder Seminar, Sie können alles selbst organisieren oder werden umfassend verwöhnt. 26 Zimmer mit Bad & WLAN, großzügige Seminar- und Tagungsräume, die große Gastküche für Kochevents sowie der Außenbereich mit Grill & Feuerstelle und eine Sauna stehen Ihnen zur Verfügung. Kurzfristig werden unsere Angebote individuell auf die Bedürfnisse der Gesundheitsprävention ausgerichtet und offeriert.

Lage

Am Rande Naturpark Hoher Fläming, Nähe A9 Abfahrt Niemeck





KURPARK 15



Täglich
12 - 21 Uhr,
freitags &
samstags
bis 22 Uhr
geöffnet!

Urlaub, Reha, Kur, Feierabend – die Kurparkterrasse und das Restaurant mit Bar sind der perfekte Ort für ein gemütliches Mittagessen, die gesellige Kaffeezeit, einen chilligen Freunde-Abend oder die private Feier!

Wir freuen uns auf Ihren Besuch,








Ihr K15 - Team

Am Kurpark 15 · 14806 Bad Belzig · Direkt an der SteinTherme

Hotels

Abbildung	Name des Hauses	Kapazität	Preis Ü/ inkl. Frühstück, Endreinigung	Aus- stattung/ Service	Bemerkungen	Kontakt
	1 Hotel „Zum Landhaus Sternberg“ 	27 Betten 1 EZ 13 DZ 2 App.	ab 55,00 ab 45,00 ab 45,00		Tagungsräume für 20-100 Pers., Gasthaus bietet Platz für 140 Pers. (gehobene und rustikale Ausrichtungen), Shuttleservice zum Bahnhof Bad Belzig nach Vereinbarung, Spielplatz, Biergarten und Grillplatz sowie wunderschöne Terrasse mit Gartenblick von der Tenne aus	Lüsse 31 14806 Bad Belzig / OT Lüsse Telefon (03 38 41) 8145 Fax (03 38 41) 3 40 75 www.altescheune-sternberg.de hotel.sternberg@t-online.de
	2 Hotel und Restaurant „Springbach Mühle“ *** 	108 Betten 54 DZ (davon 12 Twin- zimmer)	ab 67,50 Kreditkarten akzeptiert		ruhige Lage mitten im Wald, Dammwildgehege, Fischteiche, Fahrradverleih, Streichelzoo, 16 Hektar Parkgelände	Mühlenweg 2 14806 Bad Belzig Telefon (03 38 41) 79 66 10 Fax (03 38 41) 79 66 66 www.springbachmuehle.de info@springbachmuehle.de
	3 Paulinen Hof Seminarhotel  	76 Betten 17 DZ 11 EZ 2 EZ- Superior 5 DZ- Superior 3 FZ (2x bis 4 P., 1x bis 3 P.) 1 App. (bis 4 P.) 1 FeWo (bis 4+2 P.)	ab 125,00 ab 87,00 ab 97,00 ab 145,00 ab 159,00 ab 195,00 ab 195,00		Reizvoller Vierseithof in ruhiger, idyllischer Lage mit modernen Zimmern, sowie Wellness- und Fitnessbereich. Ausgestattet mit 17 m Schwimmbecken, Saunen und Ruheraum. Restaurant mit Bierstube mit frischer regionaler Küche. Terrasse sowie weitläufiger Garten und hauseigenem Kino mit 26 Sitzplätzen.	Kuhlowitzer Dorfstraße 1 14806 Bad Belzig / OT Kuhlowitz Telefon (03 38 41) 4 40 80 Fax (03 38 41) 44 08 25 www.paulinenhof.de info@paulinenhof.de
	4 Coconat - a workation retreat	55 Betten (in 20 Z) MZ EZ mit Bad inkl. Coworking- Pauschale	ab 37,00 bis 92,00 Vegetarische Vollverpflegung: 42 Euro nur Frühstücks- buffet: 12 Euro		Hier lassen sich digitale Arbeiter*innen von einer kreativen Gemeinschaft inspirieren. Konzentriertes Arbeiten in der Natur ist hier möglich, mit idealer Übernachtungs- und Arbeitsumgebung für Einzelpersonen sowie kleine und mittlere Teams. Wir sind kein typisches Hotel für touristische Besucher, nehmen aber bei kurzfristiger Anfrage auch touristische Gäste, mit Wertschätzung unseres neuartigen Konzepts, auf.	Klein Glien 25 14806 Bad Belzig Telefon (03 38 41) 44 82 www.coconat-space.com coconat-space.combooking@ coconat-space.com 99booking@ coconat-space.com
	5 Landhaus „Alte Schmiede“  	45 Betten 3 EZ 8 DZ 2 FZ (3 P.) 3 LZ (2 P.) 4 CZ	ab 90,00 ab 125,00 ab 125,00 ab 160,00 ab 145,00 Kreditkarten akzeptiert		Romantischer Vierseithof in ruhiger Lage, behaglich und individuell gestaltete Zimmer, lichtdurchfluteter Wintergarten, großzügige Terrasse, die Küche verwöhnt Sie mit Forelle, Wild und Spezialitäten der Saison. Wellnessbereich mit Sauna und Massage- raum, Ruhebereich	Melanie Ribatzke, Dirk Krause-Sagorny Dorfstraße 13 14823 Niemeck / OT Lühnsdorf Telefon (03 38 43) 92 20 Fax (03 38 43) 9 22 10 www.landhausalteschmiede.de flaeming@ landhausalteschmiede.de

Pensionen/Privatzimmer



	Abbildung	Name des Hauses	Kapazität	Preis Ü/ pro Person in € inkl. Frühstück, Endreinigung	Aus- stattung/ Service	Bemerkungen	Kontakt
BAD BELZIG		6 Pension „Zur Postmeile“ 	17 Betten 1 EZ 3 DZ 1 FZ 1 FeWo 4 Betten 1 WR + Schlafcouch 2 SR	(Preise ohne Frühstück) ab 35,00 ab 29,50 als EZ 45,00 ab 75,00 jede weitere Aufbettung 20,00 ab 32,50 bei 4 Pers.		Familienzimmer für 2 bis 5 Personen, jedes Zimmer verfügt über eigenes Bad, direkt am R1, schöner Biergarten, mit anliegender Gastronomie und Eiscafé.	Denise Eggenstein Bahnhofstraße 16 14806 Bad Belzig Telefon (03 38 41) 44 99 33 www.eiscafe-bad-belzig.de info@eiscafe-bad-belzig.de
WIESENBURG		7 Pension „Zum Waldblick“	20 Betten EZ DZ Sonstige	48,00 42,00 Ferienhaus 100,00 (ohne Frühstück)		Ruhige Lage, am Waldrand. Gleich welcher Anlass Sie zu uns führt – ob als Wanderer, Urlauber, Ausflügler, zu einer Familienfeier, Festlichkeit oder als Reisegesellschaft. Die gemütlich eingerichteten Doppelzimmer, Gästehäuser und ein Ferienhaus mit Dusche, WC und TV sind bequem erreichbar.	Christa Cramer Siedlung 49 14827 Wiesenburg/ OT Jeserigerhütten Telefon (03 38 49) 5 02 61 Fax (03 38 49) 5 02 30 www.cramer-waldblick.de info@cramer-waldblick.de
BAD BELZIG		8 Privatzimmer Ute Rabach ★★★	2 Betten 1 DZ	38,00 EZ-Zuschlag 5,00 €		Sie erwartet ein gemütliches Privatzimmer mit guten Wandermöglichkeiten, Lunchpaket und Abendessen auf Anfrage, separater Kühlschrank, Gepäcktransfer, Busverbindungen nach Bad Belzig, Brandenburg a. d. Havel, Werder und Potsdam, Sitzecke mit Grillplatz	Ute Rabach Ragöener Straße 21 14806 Bad Belzig / OT Ragösen Telefon (03 38 46) 4 15 62 ute.rabach@arcor.de



Ferienwohnungen / Ferienhäuser

Abbildung	Name des Hauses	Anzahl Whg.	Größe in m ²	Kapazität	Preis Ü in €, inkl. Endreinigung	Ausstattung/Service	Bemerkungen	Kontakt
	9 Ferien- wohnung Auszeit Näthe	1	65	4 Betten 1 WR, 2 SR	ab 60,00 1 SR ab 70,00 2 SR		Die neue und ruhige FeWo befindet sich 5 Min. zum historischen Stadtkern und nur wenige Schritte zu den Wander- und Radwegen entfernt. WLAN, Parkplatz, Balkon, Nichtraucher	Andrea Näthe Stadionweg 1 14806 Bad Belzig Telefon (03 38 41) 3 53 65 Mobil (0174) 6 99 24 89 www.ferienwohnung- auszeit.de andrea.naethe@gmail.com
	11 Ferien- wohnung Astrid Scheinig	1	42	3 Betten	ab 35,00 p. P. als EZ 50,00 p. P.		DG-Wohnung mit 3 Betten, 1 Kinderbett, Einbauküche, Bad, Internet, TV, Parkplatz vor dem Haus, kinderfreundlich (Spielzeug, Gartenschaukel), Fahrradunterkunft bzw. Abstellmöglichkeiten. Tipp für Kurgäste und Dienstreisende: attraktive Wochen- & Monatsmiete mögl.	Clara-Zetkin-Straße 6 14806 Bad Belzig Telefon (03 38 41) 83 80 scheinigastrid@gmail.com
	12 Ferien- wohnung historisches Pfarrhaus	1	100	6 Betten 1 WR, 3 SR	ab 25,00 p. P. Bettwäsche und Hand- tücher		Ruhige, großzügige DG-Nichtraucherwoh- nung mit schönem Fachwerk, große Küche, Badewanne, Garten am Waldrand mit Liegewiese, Pavillon, Grill. Malkurs auf Anfrage. Kinder bis 3 Jahre frei. Kinder 4-12 Jahre halber Preis. Tiere nach Rücksprache.	Familie Grams Werbiger Dorfstraße 21 14806 Bad Belzig/ OT Werbig Telefon (03 38 47) 98 4125 www.ferienpfarrhaus.de fewo-pfarrhaus@gmx.de
	13 Ferien- wohnung Ilka Hübner ★★★★★	2	44 60	2 Betten* 4 Betten* 1 WR, 2 SR	60,00 4 P. ab 80,00 Frühstück auf Wunsch		Ruhige Lage, Parken am Haus, gr. Garten, Grill, Liegewiese, 8 km bis A9, 35 Automin. bis Berlin, stdl. mit der Bahn, Fahrradverleih, Babyausstattung, sehr familienfreundlich, Streicheltiere, Einkauf vor Anreise & während des Aufenthaltes mgl.	Ilka Hübner Neschholz Nr. 37 14806 Bad Belzig/ OT Neschholz Telefon (03 38 41) 82 74 Fax (03 38 41) 3 81 03 www.ferienwohnungen- hübner.de ferienwohnung-huebner@ t-online.de
	14 Ferien- wohnung Trapp	2	35 65	2 Betten 4 Betten	ab 45,00 ab 60,00 1 Schlaf- zimmer ab 80,00 2 Schlaf- zimmer		WLAN, 2 Minuten zu Bahn und Bus. Bettwä- sche und Handtücher inklusive. Parkplatz. Kleiner Garten mit Grillecke oder Terrasse. Abschließbare Fahr- radgarage. Frische Brötchen bekommen Sie jeden Morgen im Bahnhofs-Bistro.	Jörg Lüttich August-Bebel-Straße 1 14806 Bad Belzig Telefon (03 38 41) 45 42 30 www.trapp-badbelzig.de fewotrapp@t-online.de
	15 Ferien- wohnung Gut Schmerwitz	6	je 60	4 Betten 1 WR, 2 SR 2 Whg. mit 1x Doppel- bett und 1x Doppel- stockbett, 4 Whg. mit 2x Doppel- bett	ab 100,00 zzgl. 45,00 € Endreinigung Mindest- aufenthalt: 4 Nächte		Die Nichtraucher- FeWos befinden sich mitten im Dorfkern von Schmerwitz, an einem kleinen Spielplatz und nur wenige Schritte zu den Wander- und Rad- wegen entfernt.	Gut Schmerwitz Juliana Zimmermann Schmerwitz 8 14827 Wiesenburg / OT Schmerwitz Telefon (03 38 49) 9080 www.gut-schmerwitz.de info@gut-schmerwitz.de

Reisemobilstellplatz an der SteinTherme

Abbildung	Name des Hauses	Kapazität	Preis/24 Std.	Ausstattung/ Service	Bemerkungen	Kontakt
	16 Reisemobilstellplatz an der SteinTherme	12 Stellplätze	11,00/24 Std.	 Strom und Wasser können gegen eine Gebühr genutzt werden: Strom 1 €/6 Std. Frischwasser 1 €/10 Min.	Direkt an der SteinTherme gelegen, ganzjährig auf einer Fläche von 1.700 qm. Check-In und Bezahlung am Münzautomaten.	Bad Belzig Kur GmbH Am Kurpark 15 14806 Bad Belzig Telefon (03 38 41) 3 88 00 www.steintherme.de info@steintherme.de
			inkl. Kurbeitrag 1,50 € und Abwasserentsorgung			

BAD BELZIG

Reithotels & Reitpensionen

Abbildung	Name des Hauses	Kapazität	Preis Ü/ pro Person in € inkl. Frühstück, Endreinigung	Ausstattung/ Service	Bemerkungen	Kontakt
	17 Reiter- & Erlebnisbauernhof Groß Briesen GmbH	101 Betten	ab 40,00 p..P. VP für ab 40,00 p. P. zubuchbar		Gruppenhaus mit 18 geräumigen, rustikal ausgestatteten Zimmern, fast alle mit eigenem Bad mit Dusche und WC. Seminarräume mit Leinwand, Beamer und freiem WLAN, Reitmöglichkeit, Teambuilding-Angebote, Bildungsurlaube, Klassenfahrten, Lagerfeuer- und Grillplatz, Reisemobilstellplatz, kostenfreie Parkplätze, günstige Verkehrsanbindung (Ausfahrt Wollin A2)	Sabine Opitz-Wieben Kietz 11 14806 Bad Belzig / OT Groß Briesen Telefon (03 38 46) 4 16 73 Fax (03 38 46) 9 00 99 www.reiterhof-grossbriesen.de info@reiterhof-grossbriesen.de

BAD BELZIG



GUT SCHMERWITZ
ökologische Produkte

GUT SCHMERWITZ

HOFLADEN & GUTSKÜCHE

Schmerwitz 8
14827 Wiesenburg/ Mark
Telefon: 033849 9080
www.gut-schmerwitz.de









Tagungs-/Seminarhaus

Abbildung	Name des Hauses	Kapazität	Preis Ü in € inkl. Endreinigung	Ausstattung/Service	Bemerkungen	Kontakt
	5 Landhaus „Alte Schmiede“  	45 Betten			Romantischer Vierseithof in ruhiger Lage, behaglich und individuell gestaltete Zimmer, lichtdurchfluteter Wintergarten, großzügige Terrasse, die Küche verwöhnt Sie mit Forelle, Wild und Spezialitäten der Saison. Wellnessbereich mit Sauna und Massageraum, Ruhebereich	Melanie Ribatzke, Dirk Krause-Sagorny Dorfstraße 13 14823 Niemeck / OT Lühnsdorf Telefon (03 38 43) 92 20 Fax (03 38 43) 9 22 10 www.landhausalteschmiede.de flaeming@landhausalteschmiede.de
		3 EZ	ab 90,00			
		8 DZ	ab 125,00			
		2 FZ (3 P.) 3 LZ (2 P.) 4 CZ	ab 125,00 ab 160,00 ab 145,00			
			Kreditkarten akzeptiert			
	18 SGH Fläming GmbH	4 EZ	ab 55,00		Weframe One-Location. Gruppenhaus/Seminarhaus mit 26 Zimmern, buchbar ab 10 Personen bis max. 55 Personen, Großer Saal (teilbar) und mehrere Gruppenräume, Garten/Terrasse mit Grillplatz und Feuerstelle, Sauna, Profi-Gastroküche, ausreichend Parkplätze, Verkehrsgünstig Nähe A9 Abfahrt Niemeck	Bernd Lütke Hauptstraße 9 14806 Dahnsdorf Telefon (03 38 43) 92 85 50 www.haus-flaeming.de info@haus-flaeming.de
		18 DZ	p. P.			
		4 MZ	ab 45,00 p. P. ab 45,00 p. P.			
			inkl. Frühstück ab 2 ÜN			
	4 Coconat - a workation retreat	55 Betten (in 20 Z)			Hier lassen sich digitale Arbeiter*innen von einer kreativen Gemeinschaft inspirieren. Konzentriertes Arbeiten in der Natur ist hier möglich, mit idealer Übernachtungs- und Arbeitsumgebung für Einzelpersonen sowie kleine und mittlere Teams. Wir sind kein typisches Hotel für touristische Besucher, nehmen aber bei kurzfristiger Anfrage auch touristische Gäste, mit Wertschätzung unseres neuartigen Konzepts, auf.	Klein Glien 25 14806 Bad Belzig Telefon (03 38 41) 44 82 www.coconat-space.com coconat-space.combooking@coconat-space.com 99booking@coconat-space.com
		MZ	ab 37,00			
		EZ mit Bad	bis 92,00			
			inkl. Coworking-Pauschale			
			Vegetarische Vollverpflegung: 42 Euro			
			nur Frühstücksbuffet: 12 Euro			
	17 Reiter- & Erlebnisbauernhof Groß Briesen GmbH	101 Betten	ab 40,00		Gruppenhaus mit 18 geräumigen, rustikal ausgestatteten Zimmern, fast alle mit eigenem Bad mit Dusche und WC. Seminarräume mit Leinwand, Beamer und freiem WLAN, Reitmöglichkeit, Teambuilding-Angebote, Bildungsurlaube, Klassenfahrten, Lagerfeuer- und Grillplatz, Reisemobilstellplatz, kostenfreie Parkplätze, günstige Verkehrsanbindung (Ausfahrt Wollin A2)	Sabine Opitz-Wieben Kietz 11 14806 Bad Belzig / OT Groß Briesen Telefon (03 38 46) 416 73 Fax (03 38 46) 9 00 99 www.reiterhof-gross-briesen.de info@reiterhof-gross-briesen.de
			p..P.			
			VP für ab 40,00 p. P. zubuchbar			

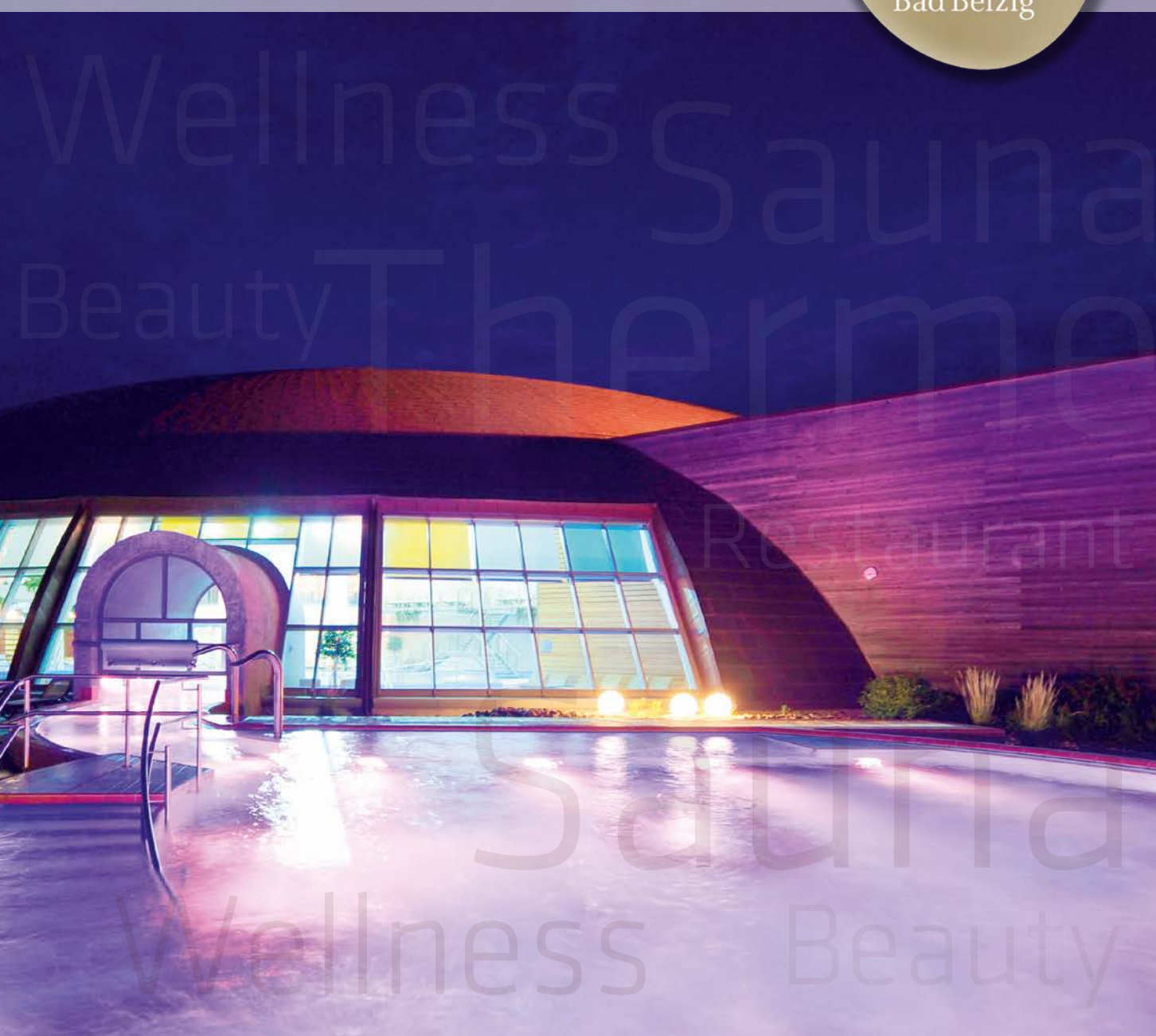
Camping

Abbildung	Name des Hauses	Kapazität	Preis Ü/ Nacht	Ausstattung/Service	Bemerkungen	Kontakt
	19 Campingplatz „Hoher Fläming“	25 Stellplätze,	auf		Geöffnet von 15. April bis 15. Oktober, Natururlaub in familiärer Atmosphäre nahe der Burg Rabenstein mit Kinderspielplatz, Grillplatz, Lagerfeuerstelle, Hundewiese, Streichelzoo. Lebensmittelversorgung, Brötchenservice, Ver- und Entsorgung für Wohnmobile. Angeln, Reiten, Fahrradverleih, Freibad sowie Baden in natürlichem Gewässer in der Nähe.	findling-tours@directbox.com sowie über die Touristinformation Bad Belzig Telefon (03 38 41) 9 49 00 und Touristerei Wiesenburg Telefon (03 38 49) 3 09 80
		18 davon parzellierte Touristenplätze	Anfrage			

SteinTherme

Erholung so nah.

Stein
Therme
Bad Belzig

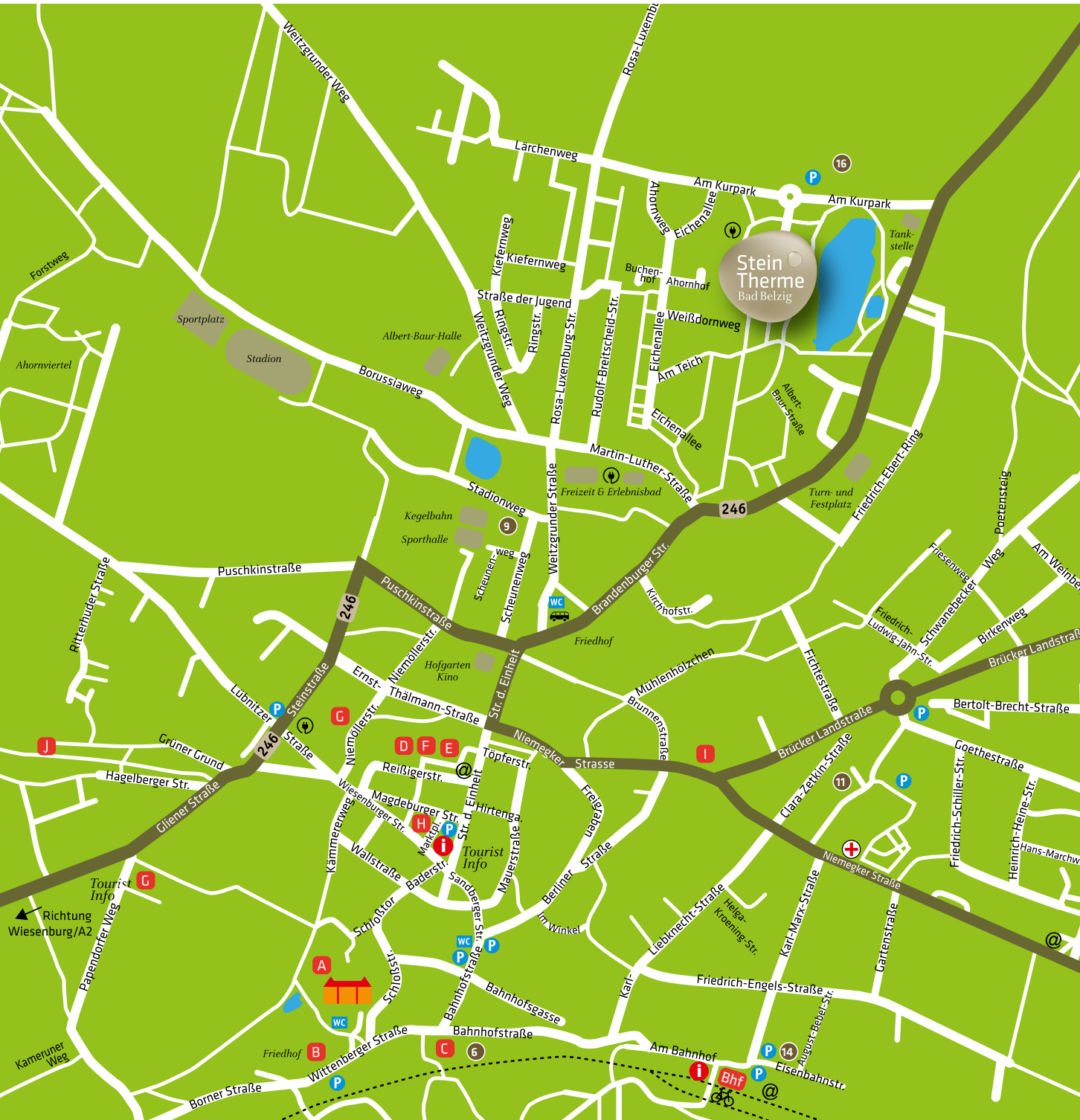


Am Kurpark 15

14806 Bad Belzig

Tel: 033841/ 38800

web: steintherme.de



- i Tourist Info
- P Parkplätze
- + Krankenhaus
- Busbahnhof
- Bhf Bahnhof
- @ Internetzugang
- E-Ladestation
- (SteinTherme, Relaxare & Parkplatz Eon)
- Fahrradverleih
- A Burg Eisenhardt mit Heimatmuseum
- B Bricciuskirche
- C Postdistanzsäule
- D Superintendentur
- E St. Marienkirche
- F Reißiger Haus
- G Landratsamt
- H Rathaus
- I St. Bonifatiuskirche
- J Mahn- und Gedenkstätte Grüner Grund

● Gastgeber in der Stadt Bad Belzig (siehe Karte Seite 66)
● Gastgeber in der näheren Umgebung (siehe Karte Seite 30)

Bad Belzigs Gastgeber



HOTEL

- 1 **Hotel „Zum Landhaus Sternberg“**
Lüsse 31
14806 Bad Belzig / OT Lüsse
- 2 **Hotel & Restaurant „Springbach Mühle“ *****
Mühlenweg 2
14806 Bad Belzig
- 3 **Paulinen Hof Seminarhotel**
Dorfstraße 1
14806 Kuhlowitz
- 4 **Coconat – a workation retreat**
Klein Glien 25
14806 Bad Belzig
- 5 **Landhaus „Alte Schmiede“**
Dorfstraße 13
14823 Niemegk / OT Lühnsdorf

PENSIONEN/PRIVATZIMMER

- 6 **Pension „Zur Postmeile“**
Bahnhofstraße 16
14806 Bad Belzig
- 7 **Pension „Zum Waldblick“**
Siedlung 49
14827 Wiesenburg/Mark
OT Jeserigerhütten
- 8 **Ute Rabach *****
Ragöserer Straße 21
14806 Bad Belzig / OT Ragösen

FERIENWOHNUNGEN UND FERIENHÄUSER

- 9 **Ferienwohnung Auszeit Nähe Stadionweg 1**
14806 Bad Belzig
- 11 **Ferienwohnung Astrid Scheinig**
Clara-Zetkin-Straße 6
14806 Bad Belzig
- 12 **Ferienwohnung hist. Pfarrhaus**
Werbiger Dorfstraße 21
14806 Bad Belzig / OT Werbig
- 13 **Ferienwohnung Ilka Hübner ***/****
Neschholz Nr. 37
14806 Bad Belzig / OT Neschholz
- 14 **Ferienwohnung Trapp**
August-Bebel-Straße 1
14806 Bad Belzig
- 15 **Ferienwohnung Gut Schmerwitz**
Schmerwitz 8
14827 Wiesenburg/
OT Schmerwitz

REISEMOBILSTELLPLÄTZE

- 16 **Reisemobilstellplatz**
an der SteinTherme
Am Kurpark 15
14806 Bad Belzig

REITHOTELS UND -PENSIONEN

- 17 **Reiter- & Erlebnisbauernhof Groß Briesen**
Kietz 11
14806 Bad Belzig / OT Groß Briesen

TAGUNGS-/SEMINARHAUS

- 5 **Landhaus „Alte Schmiede“**
Dorfstraße 13
14823 Niemegk / OT Lühnsdorf
- 18 **SGH Fläming GmbH**
Hauptstraße 9
14806 Dahnsdorf
- 4 **Coconat – a workation retreat**
Klein Glien 25
14806 Bad Belzig
- 17 **Reiter- & Erlebnisbauernhof Groß Briesen**
Kietz 11
14806 Bad Belzig / OT Groß Briesen

CAMPING

- 19 **Campingplatz „Hoher Fläming“**
14823 Rabenstein/Fläming
OT Rädigke



Kur- und Gästekarte Bad Belzig

Profitieren Sie von den Vorteilen der Kur- und Gästekarte.

DER KURBEITRAG - WOZU?

Mit dem Kurbeitrag unterstützen Sie uns dabei, Ihnen auch in Zukunft ein attraktives Angebot an touristischen Leistungen und Einrichtungen bieten zu können. So verwenden wir das Aufkommen aus dem Kurbeitrag unter anderem für die Sicherung, Pflege und Unterhaltung aller touristischen Einrichtungen, der Parks und Anlagen in der Stadt und nicht zuletzt die Pflege der Park- und Grünanlagen der Kur- und Freizeitachse.

WIE HOCH IST DER KURBEITRAG?

Die Anmeldung und Bezahlung erfolgt beim Gastgeber. Jeder Gast kann bei seinem Gastgeber in die aktuelle Kurbeitragssatzung der Stadt Bad Belzig einsehen. Der Kurbeitrag in Bad Belzig wird auf der Grundlage einer kommunalen Satzung von ortsfremden Personen (z. B. Patienten, Kurgästen und Urlaubern) erhoben, denen die Möglichkeit zur Nutzung der Kur- und Tourismuseinrichtungen gegeben wird. Er wird nach der Anzahl der Aufenthaltstage berechnet. An- und Abreisetage gelten als ein Tag.

HÖHE DES KURBEITRAGS:

Die aktuell gültigen Beitragssätze entnehmen Sie bitte unter www.belzig.com/kontakt-service/gastaufnahmevertrag.php

BEFREIUNG LT. KURTAXORDNUNG FÜR:

- Kinder bis zur Vollendung des 6. Lebensjahres
- Personen, die zur Berufsausübung oder Ausbildung am Ort sind
- Schwerbehinderte mit Behinderungsgrad von mind. 80 Prozent
- Begleitpersonen von Schwerbehinderten (amtl. Ausweis)
- Kranke, die die Unterkunft nicht verlassen können
- Personen, die ohne Entgelt oder Kostenersatz in eine häusliche Gemeinschaft aufgenommen werden

IHRE VORTEILE MIT DER KURKARTE

- Ermäßigter Eintritt in die SteinTherme Bad Belzig
- Ermäßigter Eintritt in das Museum auf der Burg Eisenhardt
- Ermäßigte Teilnahme an der sonntäglichen Stadt- und Burgführung (Treffpunkt Tourist-Information, Marktplatz 1)
- Kostenfreie Nutzung der Bibliothek
- Gästeauskünfte und Zimmervermittlung in der Tourist-Information



Ihre Anreise nach Bad Belzig

Bad Belzig liegt etwa 80 Kilometer südwestlich von Berlin, zwischen der A9 und der A2. Die SteinTherme Bad Belzig finden Sie kurz vor dem Ortsausgang im Norden der Stadt, nur wenige Meter neben der B 102 in und aus Richtung Brandenburg.



Verkehrsgünstige Lage

MIT DEM PKW

A9: Abfahrt Niemegek/Bad Belzig-Richtung Bad Belzig
A2: Abfahrt Brandenburg/Bad Belzig-Richtung Bad Belzig

PARKEN

Der kostenfreie Parkplatz an der SteinTherme befindet sich an der Straße Am Kurpark.

ELEKTRO-MOBILITÄT

Nutzen Sie unsere Ladestationen im Kurort, um umweltschonend von A nach B zu kommen.

ANREISE PER BAHN

RE 7 von und nach Berlin stündlich sowie alle zwei Stunden von und nach Dessau. Vom Bahnhofsvorplatz aus können Sie die Bad Belziger Stadtlinie 590 benutzen, die nach gut 20 Minuten Fahrzeit an der Haltestelle „Am Kurpark“ an der Therme ankommt.

ANREISE PER BUS

Zwei Haltestellen von Linienbussen befinden sich in unmittelbarer Nachbarschaft der Therme:

- Haltestelle „Am Kurpark“
- Haltestelle „Brandenburger Straße/SteinTherme“

Vom zentralen Busbahnhof ist es etwa ein Kilometer Fußweg durch den Kurpark.

Per Bus aus und in Richtung Brandenburg:

Bus-Linie 581, Hst. „Brandenburger Str./SteinTherme“

Per Bus aus und in Richtung Potsdam:

Bus-Linie 580, Hst. „Brandenburger Str./SteinTherme“

Wissenswertes A-Z

APOTHEKE

- Fläming-Apotheke, Straße der Einheit 28, (03 38 41) 4 24 98
- Rollberg-Apotheke, Niemecker Str. 46, (03 38 41) 3 58 00

ÄRZTE

Allgemeinmediziner

- Dipl.-med. Johanna Grade, Niemecker Str. 45, (03 38 41) 4 24 89
- Dr.med. Burkhard Kaiser, Niemecker Str. 45, (03 38 41) 9 08 04
- Dr. med. Marita Stuhlmann, Niemecker Str. 38, (03 38 41) 3 01 41
- Dr. Eva-Maria Schulze-Köhn, Niemecker Str. 38, (03 38 41) 3 01 41
- Dr. med. Christian Hartung, Ragösender Str. 45, Bad Belzig OT Ragösen, (03 38 46) 4 00 58

Badearzt

- Dr. med. Marita Stuhlmann, Niemecker Str. 38, (03 38 41) 3 01 41
- Dr. Eva-Maria Schulze-Köhn, Niemecker Str. 38, (03 38 41) 3 01 41

Chirurgie

- Dipl.-med. Heidi Schmickaly, Niemecker Str. 45, (03 38 41) 9 32 04

Frauenheilkunde und Geburtshilfe

- Dr. Astrid Schmidt, Magdeburger Str. 4, (03 38 41) 3 25 70
- Dr. Gudrun Schwerdtfeger, Fichtestr. 2, (03 38 41) 4 52 3 50

HNO

- Sibel Akin-Lattner, Karl-Marx-Str. 15, (03 38 41) 4 24 85

Innere Medizin (hausärztlich)

- Dr. med. Ralf Haitsch, Scheunenweg 34, (03 38 41) 4 59 9 30
- Dr. Sybille Bosdorf, Scheunenweg 34, (03 38 41) 4 59 5 15
- Dr. med. Eva-Maria Schulze-Köhn, Niemecker Str. 38, (03 38 41) 3 01 41

Kinder- und Jugendmedizin

- Krisztina Ritzel, Niemecker Str. 45, (03 38 41) 4 22 87
- Dr. med. Burkhard Kroll, Straße der Einheit 28, (03 38 41) 4 21 87

Orthopädie/Unfallchirurgie

- Dr. med. Thorsten Schuhr, Niemecker Str. 45, (03 38 41) 9 30

Psychotherapeut

- Gemeinschaftspraxis Jan Pupp, Katja Ehrler, Thomas Geisler und Renate Müller, Mauerstr. 9, (03 38 41) 4 57 4 38

Zahnarzt

- Dipl.-Stom. Henriette Stötzer, Bertolt-Brecht-Str. 13, (03 38 41) 8 3 60
- Dr. med. dent. Jacqueline Herberger, Karl-Marx-Str. 10a, (03 38 41) 3 8 0 3 60
- Katrin Mai, Niemecker Str. 33, (03 38 41) 3 5 7 2 3
- Dr. med. Fritz Schenke, Magdeburger Str. 4, (03 38 41) 3 2 5 4 8
- Zahnärztliche BAG Dr. Ulrike Helming & Dr. Kerstin Schmeißer, Brücker Landstr. 10 a, (03 38 41) 4 5 9 2 60
- Dr. med. dent. Steffen Schmeißer, Schlosstor 1, (03 38 41) 3 3 5 6 5
- Dipl.-Med. Sabine Ruß, Ragösender Str. 46, Bad Belzig OT Ragösen, (03 38 46) 4 0 2 8 2

BÄDER

- SteinTherme Bad Belzig, Am Kurpark 15, (03 38 41) 3 88 00
 - Freizeit- und Erlebnisbad, Weitzgrunder Str. 6, (03 38 41) 3 10 11
- Weitere Bäder unter www.bad-belzig.de

BAHNHOF

- Fläming Bahnhof mit Café, T-Info & Fahrradverleih, (03 38 41) 7 9 8 5 5 3

BANKEN

- Mittelbrandenburgische Sparkasse, Am Markt 2, (03 38 41) 3 6 5 0
- VR-Bank Fläming, Wiesenburger Str. 18, (03 38 41) 9 5 0
- Commerzbank, SB-Geldautomat in der Baderstraße

BERATUNGSSTELLEN

- Beratungs- und Diagnostikstelle Lichtblick Familienberatung, Am Bahnhof 11 (Fläming Bahnhof), (03 38 41) 4 4 9 5 2 2
- Beratungsstelle für Suchtkranke und -gefährdete Brücker Landstr. 1A, (03 38 41) 3 8 7 8 1 8
- Deutsches Rotes Kreuz Kreisverband Potsdam, Gliener Str. 1, (03 38 41) 5 6 2 3 9
- Demokratischer Frauenbund e. V., Erich-Weinert-Str. 15, (03 38 41) 3 4 2 2 3
- Pro Familia, Bahnhofstr. 51, (03 38 41) 3 2 7 2 4

BIBLIOTHEK

- Burg Eisenhardt, Wittenberger Str. 14, (03 38 41) 4 2 4 6 1

BUSBAHNHOF

Brandenburger Str.

E-LADESTATIONEN

- Bad Belzig, Lübnitzer Str., Parkplatz Eon
- SteinTherme (Betriebshof), für Gäste der SteinTherme „Baden & Laden“
- Relaxare, für Besucher des Hauses, Martin-Luther-Str. 12

FAHRRADVERLEIH

- Information im Fläming-Bahnhof, Am Bahnhof 11, (03 38 41) 7 9 8 5 5 3

FUNDBÜRO

- Stadt Bad Belzig – Bürgerbüro, Marktplatz 1-3, (03 38 41) 9 4-201/-202/-203/-204

GESUNDHEIT UND PRÄVENTION

- SteinTherme Bad Belzig, Am Kurpark 15, (03 38 41) 3 88 00
- Reha Klinikum Hoher Fläming, Herrmann-Lielje-Str. 3, (03 38 41) 5 4 0
- Relaxare, für Besucher des Hauses, Martin-Luther-Str. 12

GOTTESDIENSTE

- **Stadtkirche St. Marien**, Kirchplatz 1, sonntags 10 Uhr, (03 38 41) 3 18 96
- **St. Bonifatiuskirche**, Brücker Landstr. 1, sonntags 10 Uhr, (03 38 41) 84 34
- **Waldkapelle der Oberlin Rehaklinik „Hoher Fläming“**
Hermann-Lielje-Str. 3, sonntags 9.30 Uhr, (03 38 41) 54-0

KFZ – PANNENDIENST

- **Jechow GmbH**, Chausseestr. 17, 14806 Bad Belzig OT Lütte, (03 38 46) 4 02 87

KINO

- **Hofgartenkino**, Puschkinstr. 1, (03 38 41) 38 08 88

KIRCHEN

- **Stadtkirche St. Marien**, Kirchplatz 1, (03 38 41) 3 18 96
- **St. Bonifatiuskirche**, Brücker Landstr. 1, (03 38 41) 84 34
- **Bricciuskirche**, Wittenberger Str. 16, (03 38 41) 44248
- **Evangelische Freikirche**, Straße der Einheit, (03 38 41) 3 21 15
- **Neuapostolische Kirche**, Brücker Landstr., (03 38 41) 4 25 37

KRANKENHAUS IM FLÄMING

- **Ernst von Bergmann Klinik Bad Belzig**, Niemecker Str. 45, (03 38 41) 9 30

MUSEEN/OFFENE KIRCHEN

- **Museum Burg Eisenhardt**, Wittenberger Str. 14, (03 38 41) 4 24 61
Öffnungszeiten: Mi.-Fr. 13–17 Uhr, Sa.–So. und Feiertage 10–17 Uhr
- **Roger Loewig Haus**, Flämingweg 6, (03 38 41) 4 21 67
- **Orgelmuseum St. Marienkirche**

NETZWERK „GESUND IN BAD BELZIG“

- **Kathleen Berger**, Stadt Bad Belzig, organisatorische Funktion, Stadtvertretung, (03 38 41) 9 48 03
- **Gundula Wüstenhagen**, Bad Belzig Kur GmbH/SteinTherme, Kur, Prävention, Therapie, (03 38 41) 38 80 37
- **Bill Nickl**, ZEGG, kulturelle Präventions- und Gesundheitsangebote, Terrainkurwege, (01515) 9 43 71 58
- **Marion Weber**, Ansprechpartnerin für weitere Netzwerker im HEILORT, Psychologin u.a. Begleitung in Lebenskrisen, (0174) 5 61 04 70
- **Bernd Lüthke**, Verein „Gesundheitsregion Hoher Fläming“, Gruppenveranstaltungen Gesundheit/Seminarhotel, (0151) 4 26 62 26
- **Stefan Dittrich**, (Reha-)Sport & Fitness „Relaxare“-Sportstudio, (03 38 41) 3 46 34
- **Julia Rosenthal**, Oberlin Rehaklinik Bad Belzig, Therapie & Kur, (03 38 41) 5 45 56
- **Dr. Eva Maria Schulze-Köhn**, Palliativ- und Badeärztin Bad Belzig, (03 38 41) 3 01 41
- **Michaela Weiss**, Bad Belzig Kur GmbH, Organisation, Kommunikation, Öffentlichkeitsarbeit, Kontaktvermittlung, (03 38 41) 38 80 38
- **Monique Proske**, u.a. Ernährungswissenschaftlerin, (0176) 99 99 36 85

OPTIKER

- **Apollo Optik**, Straße der Einheit 32
- **Iris Optik**, Straße der Einheit 40–42, (03 38 41) 3 42 52
- **Die Brille am Markt**, Marktplatz 4, (03 38 41) 44 09 65
- **Augenoptiker Rieckhof**, Bahnhofstr. 13, (03 38 41) 3 01 00

PARKPLATZ (KOSTENFREI)

- siehe Karte auf Seite 66

POLIZEI

- Schloßstr. 2, (03 38 41) 550

POST

- **Im Geschäft Eisenwaren Hollmann**, Straße der Einheit 14, (03 38 41) 3 58 98
- **Getränkpartner Kräft**, Brücker Landstr. 7, (03 38 41) 3 31 99

REHA KLINIKUM HOHER FLÄMING

- Hermann-Lielje-Str. 3, (03 38 41) 5 40

SANITÄTSHAUS

- **Sanitätshaus OTB**, Wiesenburger Str. 19, (03 38 41) 4 24 42

SPIELPLÄTZE

- **Am Kurpark**
- **An der Reha-Klinik hinter dem Hauptgebäude**
- **Bahnhofstr. / Ecke Schloßstraße**
- **Friedrich-Engels-Straße / Ecke Karl-Liebknecht-Straße**
- **Goethe-Straße / Ecke Heinrich-Heine-Straße**
- **Hagelberger Straße**
- **Lessingstraße**
- **Trimm- Dich-Pfad im Borussiaweg**
- **Weitzgrunder Straße / Ecke Stadionweg**

STADIEN, SPORTHALLEN

- **Karl Liebknecht Turnhalle**, Karl-Liebknecht-Str.
- **Albert Baur-Halle**, Weitzgrunder Weg
- **Heinrich-Rau-Stadion**, Borussiaweg 1

TAXI

- **Noelte Service GmbH**, Seedoche 9, (03 38 41) 3 43 41 oder 3 33 31 oder Mobil (01 73) 9 60 25 33

TOURIST-INFORMATION

- **Tourist-Information**, Marktplatz 1, (03 38 41) 9 49 00
- **Information im Fläming-Bahnhof**, Am Bahnhof 11, (03 38 41) 79 85 53
Öffnungszeiten: siehe Seite 4 und unter www.bad-belzig.de

WELLNESS/KOSMETIK/SPA

- **SteinTherme Bad Belzig**, Am Kurpark 15, (03 38 41) 3 88 00

Reisebedingungen für Arrangements

Sehr geehrte Kunden, die nachfolgenden Bestimmungen werden, soweit wirksam vereinbart, Inhalt des zwischen Ihnen und der Bad Belzig Kur GmbH, nachstehend „BB Kur“ abgekürzt, im Buchungsfall ab dem 01.07.2018 zustande kommenden Reisevertrages. Sie ergänzen die gesetzlichen Vorschriften der §§ 651a - y BGB (Bürgerliches Gesetzbuch) und der Artikel 250 und 252 des EGBGB (Einführungsgesetz zum BGB) und füllen diese aus. Bitte lesen Sie diese Reisebedingungen vor Ihrer Buchung sorgfältig durch!

1. Abschluss des Arrangementvertrages, Verpflichtung des Kunden

1.1. Für alle Buchungswege gilt:

- a)** Grundlage des Angebots von BB Kur und der Buchung des Kunden sind die Reiseausschreibung und die ergänzenden Informationen der BB Kur für die jeweilige Reise, soweit diese dem Kunden bei der Buchung vorliegen.
- b)** Weicht der Inhalt der Reisebestätigung der BB Kur vom Inhalt der Buchung ab, so liegt ein neues Angebot von BB Kur vor, an das die BB Kur für die Dauer von 10 Tagen gebunden ist. Der Vertrag kommt auf der Grundlage dieses neuen Angebots zustande, soweit die BB Kur bezüglich des neuen Angebots auf die Änderung hingewiesen und seine vorvertraglichen Informationspflichten erfüllt hat und der Kunde innerhalb der Bindungsfrist der BB Kur die Annahme durch ausdrückliche Erklärung oder Anzahlung erklärt.
- c)** Die von der BB Kur gegebenen vorvertraglichen Informationen über wesentliche Eigenschaften der Reiseleistungen, den Reisepreis und alle zusätzlichen Kosten, die Zahlungsmodalitäten, die Mindestteilnehmerzahl und die Stornopauschalen (gem. Artikel 250 § 3 Nummer 1, 3 bis 5 und 7 EGBGB) werden nur dann nicht Bestandteil des Arrangementvertrages, sofern dies zwischen den Parteien ausdrücklich vereinbart ist.

1.2. Für die Buchung, die mündlich, telefonisch, schriftlich, per E-Mail oder per Telefax erfolgt, gilt:

- a)** Solche Buchungen (außer mündliche und telefonische) sollen mit dem Buchungsfomular der BB Kur erfolgen (bei E-Mails durch Übermittlung des ausgefüllten und unterzeichneten Buchungsfomulars als Anhang). Mit der Buchung bietet der Kunde der BB Kur den Abschluss des Arrangementvertrages verbindlich an. An die Buchung ist der Kunde 8 Werktage (10 Tage) gebunden.
- b)** Der Vertrag kommt mit dem Zugang der Reisebestätigung (Annahmeerklärung) durch die BB Kur zustande. Bei oder unverzüglich nach Vertragsabschluss wird die BB Kur dem Kunden eine der den gesetzlichen Vorgaben zu deren Inhalt entsprechenden Reisebestätigung in Textform übermitteln, sofern der Reisende nicht Anspruch auf eine Reisebestätigung in Papierform nach Art. 250 § 6 Abs. (1) Satz 2 EGBGB hat, weil der Vertragsschluss in gleichzeitiger körperlicher Anwesenheit beider Parteien oder außerhalb von Geschäftsräumen erfolgte.
- c)** Unterbreitet die BB Kur, gegebenenfalls nach vorheriger Abstimmung mit dem Kunden über seine Wünsche, dem Kunden ein verbindliches und konkretes Angebot mit Leistungen, Preisen und Reisezeitraum, so kommt der Vertrag abweichend von den vorstehenden Bestimmungen dadurch zu Stande, dass der Kunde dieses Angebot ohne Erweiterungen, Einschränkungen oder sonstigen Änderungen in der von der BB Kur angegebenen Form und Frist annimmt. In diesem Fall kommt der Vertrag mit Eingang der Annahmeerklärung des Kunden bei der BB Kur zu Stande. Die BB Kur wird den Kunden vom Eingang der Annahmeerklärung unterrichten. Die Rechtsverbindlichkeit des Vertrages ist jedoch unabhängig davon, ob dem Kunden diese Benachrichtigung zugeht.
- 1.4.** Die BB Kur weist darauf hin, dass nach den gesetzlichen Vorschriften (§§ 312 Abs. 7, 312g Abs. 2 Satz 1 Nr. 9 BGB) bei Arrangementverträgen nach § 651a und § 651c BGB, die im Fernabsatz (Briefe, Kataloge, Telefonanrufe, Telekopien, E-Mails, über Mobilfunkdienst versendete Nachrichten (SMS) sowie Rundfunk, Telemedien und Onlinedienste) abgeschlossen wurden, kein Widerrufsrecht besteht, sondern lediglich die gesetzlichen Rücktritts- und Kündigungsrechte, insbesondere das Rücktrittsrecht gemäß § 651h BGB (siehe hierzu auch Ziff. 3). Ein Widerrufsrecht besteht jedoch, wenn der Vertrag über Reiseleistungen nach § 651a BGB außerhalb von Geschäftsräumen geschlossen worden ist, es sei denn, die mündlichen Verhandlungen, auf denen der Vertragsschluss beruht, sind auf vorhergehende Bestellung des Verbrauchers geführt worden; im letztgenannten Fall besteht ein Widerrufsrecht ebenfalls nicht.

2. Bezahlung

- 2.1.** BB Kur und Reisevermittler dürfen Zahlungen auf den Reisepreis vor Beendigung des Arrangements nur fordern oder annehmen, wenn ein wirksamer Kundengeldabsicherungsvertrag besteht und dem Kunden der Sicherungsschein mit Namen und Kontaktdaten des Kundengeldabsicherers in klarer, verständlicher und hervorgehobener Weise übergeben wurde. Nach Vertragsabschluss wird gegen Aushändigung des Sicherungsscheines eine Anzahlung in Höhe von 10% des Reisepreises zur Zahlung fällig. Die Restzahlung wird 3 Wochen vor Reisebeginn fällig, sofern der Sicherungsschein übergeben ist. Bei Buchungen kürzer als 3 Wochen vor Reisebeginn ist der gesamte Reisepreis sofort zahlungsfällig.
- 2.2.** Soweit die Reiseleistungen keine Beförderung des Kunden von seinem Wohnort oder einem anderen Ausgangspunkt zum Ort der vertraglichen Leistungen und/oder zurück enthalten und im Einzelfall vereinbart ist, dass der gesamte Reisepreis ohne vorherige Anzahlung erst am Ende der Reise nach Erhalt aller Reiseleistungen zahlungsfällig ist, besteht keine Verpflichtung zur Insolvenzabsicherung und zur Übergabe eines Sicherungsscheines. Dies gilt auch, wenn eine Anzahlung und/oder Restzahlung vor Reiseende vereinbart wurde, die BB Kur in der Buchungsbestätigung jedoch auf eine solche Anzahlung bzw. Vorauszahlung ausdrücklich verzichtet.
- 2.3.** Leistet der Kunde die Anzahlung und/oder die Restzahlung nicht entsprechend den vereinbarten Zahlungsfälligkeiten, obwohl die BB Kur zur ordnungsgemäßen Erbringung der vertraglichen Leistungen bereit und in der Lage ist, seine gesetzlichen Informationspflichten erfüllt hat und kein gesetzliches oder vertragliches Zurückbehaltungsrecht des Kunden besteht, so ist die BB Kur berechtigt, nach Mahnung mit Fristsetzung vom Arrangementvertrag zurückzutreten und den Kunden mit Rücktrittskosten gemäß Ziffer 5 zu belasten.

3. Rücktritt durch den Kunden vor Reisebeginn/ Stornokosten

- 3.1.** Der Kunde kann jederzeit vor Reisebeginn vom Arrangementvertrag zurücktreten. Der Rücktritt ist gegenüber der BB Kur unter der vorstehend/nachfolgend angegebenen Anschrift zu erklären, falls die Reise über einen Reisevermittler gebucht wurde, kann der Rücktritt auch diesem gegenüber erklärt werden. Dem Kunden wird empfohlen, den Rücktritt in Textform zu erklären.
- 3.2.** Tritt der Kunde vor Reisebeginn zurück oder tritt er die Reise nicht an, so verliert die BB Kur den Anspruch auf den Reisepreis. Stattdessen kann die BB Kur eine angemessene Entschädigung verlangen, soweit der Rücktritt nicht von ihm zu vertreten ist oder am Bestimmungsort oder in dessen unmittelbarer Nähe unvermeidbare, außergewöhnliche Umstände auftreten, die die Durchführung des Arrangements oder die Beförderung von Personen an den Bestimmungsort erheblich beeinträchtigen; Umstände sind unvermeidbar und außergewöhnlich, wenn sie nicht der Kontrolle der BB Kur unterliegen, und sich ihre Folgen auch dann nicht hätten vermeiden lassen, wenn alle zumutbaren Vorkehrungen getroffen worden wären.
- 3.3.** BB Kur hat die nachfolgenden Entschädigungspauschalen unter Berücksichtigung des Zeitraums zwischen der Rücktrittserklärung und dem Reisebeginn sowie unter Berücksichtigung der erwarteten Ersparnis von Aufwendungen und des erwarteten Erwerbs durch anderweitige Verwendungen der Reiseleistungen festgelegt. Die Entschädigung wird nach dem Zeitpunkt des Zugangs der Rücktrittserklärung wie folgt mit der jeweiligen Stornostaffel berechnet:

Anwendbare Stornostaffel gemäß Reiseausschreibung in % des Reisepreises

Zugang vor Reisebeginn	A	B	C	D	E
bis 31. Tag	10 %	15%	20%	25%	30%
bis 30. bis 15. Tag	20 %	30%	35%	40%	45%
14. bis 7. Tag	40 %	40%	45%	55%	60%
6. bis 2. Tag	60 %	60%	70%	70%	80%
1. Tag und Nichtanreise	90 %	90%	90%	90%	90%

3.4. Dem Kunden bleibt es in jedem Fall unbenommen, der BB Kur nachzuweisen, dass der BB Kur überhaupt kein oder ein wesentlich niedrigerer Schaden entstanden ist, als die von der BB Kur geforderte Entschädigungspauschale.

3.5. Die BB Kur behält sich vor, anstelle des vorstehenden Arrangements eine höhere, konkrete Entschädigung zu fordern, soweit die BB Kur nachweist, dass der BB Kur wesentlich höhere Aufwendungen als das jeweils anwendbare Arrangement entstanden sind. In diesem Fall ist die BB Kur verpflichtet, die geforderte Entschädigung unter Berücksichtigung der ersparten Aufwendungen und einer etwaigen, anderweitigen Verwendung der Reiseleistungen konkret zu beziffern und zu belegen.

3.6. Ist die BB Kur infolge eines Rücktritts zur Rückerstattung des Reisepreises verpflichtet, hat er unverzüglich, auf jeden Fall aber innerhalb von 14 Tagen nach Zugang der Rücktrittserklärung zu leisten.

3.7. Das gesetzliche Recht des Kunden, gemäß § 651 e BGB von der BB Kur durch Mitteilung auf einem dauerhaften Datenträger zu verlangen, dass statt seiner ein Dritter in die Rechte und Pflichten aus dem Arrangementvertrag eintritt, bleibt durch die vorstehenden Bedingungen unberührt. Eine solche Erklärung ist in jedem Fall rechtzeitig, wenn Sie der BB Kur 7 Tage vor Reisebeginn zugeht.

3.8. Der Abschluss einer Reiserücktrittskostenversicherung sowie einer Versicherung zur Deckung der Rückführungskosten bei Unfall oder Krankheit wird dringend empfohlen.

4. Obliegenheiten des Kunden/ Reisenden

4.1. Reiseunterlagen

Der Kunde hat die BB Kur oder seinen Reisevermittler, über den er das Arrangement gebucht hat, zu informieren, wenn er die notwendigen Reiseunterlagen nicht innerhalb der von der BB Kur mitgeteilten Frist erhält.

4.2. Mängelanzeige / Abhilfeverlangen

a) Wird die Reise nicht frei von Reismängeln erbracht, so kann der Reisende Abhilfe verlangen.

b) Soweit die BB Kur infolge einer schuldhaften Unterlassung der Mängelanzeige nicht Abhilfe schaffen konnte, kann der Reisende weder Minderungsansprüche nach § 651m BGB noch Schadensersatzansprüche nach § 651n BGB geltend machen

c) Der Reisende ist verpflichtet, seine Mängelanzeige unverzüglich dem Vertreter der BB Kur vor Ort zur Kenntnis zu geben. Ist ein Vertreter der BB Kur vor Ort nicht vorhanden und vertraglich nicht geschuldet, sind etwaige Reismängel an die BB Kur unter der mitgeteilten Kontaktstelle der BB Kur zur Kenntnis zu bringen; über die Erreichbarkeit des Vertreters der BB Kur bzw. seiner Kontaktstelle vor Ort wird in der Reisebestätigung unterrichtet. Der Reisende kann jedoch die Mängelanzeige auch seinem Reisevermittler, über den er das Arrangement gebucht hat, zur Kenntnis bringen.

d) Der Vertreter der BB Kur ist beauftragt, für Abhilfe zu sorgen, sofern dies möglich ist. Er ist jedoch nicht befugt, Ansprüche anzuerkennen.

4.3. Fristsetzung vor Kündigung

Will der Kunde/Reisende den Arrangementvertrag wegen eines Reismangels der in § 651i Abs. (2) BGB bezeichneten Art, sofern er erheblich ist, nach § 651l BGB kündigen, hat er der BB Kur zuvor eine angemessene Frist zur Abhilfeleistung zu setzen. Dies gilt nur dann nicht, wenn die Abhilfe von der BB Kur verweigert wird oder wenn die sofortige Abhilfe notwendig ist.

5. Besondere Obliegenheiten des Kunden/Reisenden bei Arrangements mit ärztlichen Leistungen, Kurbehandlungen, Wellness-Angeboten

5.1. Bei Arrangements, welche ärztliche Leistungen, Kurbehandlungen, Wellnessangebote oder vergleichbare Leistungen beinhalten, obliegt es dem Reisenden sich vor der Buchung, vor Reiseantritt und vor Inanspruchnahme

der Leistungen zu informieren, ob die entsprechende Behandlung oder Leistungen für ihn unter Berücksichtigung seiner persönlichen gesundheitlichen Disposition, insbesondere eventuell bereits bestehender Beschwerden oder Krankheiten geeignet sind.

5.2. Die BB Kur schuldet diesbezüglich ohne ausdrückliche Vereinbarung keine besondere, insbesondere auf den jeweiligen Reisenden abgestimmte, medizinische Aufklärung oder Belehrung über Folgen, Risiken und Nebenwirkungen solcher Leistungen

5.3. Die vorstehenden Bestimmungen gelten unabhängig davon, ob die BB Kur nur Vermittler solcher Leistungen ist oder ob diese Bestandteil der Reiseleistungen sind.

6. Beschränkung der Haftung

6.1. Die vertragliche Haftung der BB Kur für Schäden, die nicht aus der Verletzung des Lebens, des Körpers oder der Gesundheit resultieren und nicht schuldhaft herbeigeführt wurden, ist auf den dreifachen Reisepreis beschränkt. Möglicherweise darüber hinausgehende Ansprüche nach dem Montrealer Übereinkommen bzw. dem Luftverkehrsgesetz bleiben von dieser Haftungsbeschränkung unberührt.

6.2. Die BB Kur haftet nicht für Leistungsstörungen, Personen- und Sachschäden im Zusammenhang mit Leistungen, die als Fremdleistungen lediglich vermittelt werden (z.B. vermittelte Ausflüge, Sportveranstaltungen, Theaterbesuche, Ausstellungen), wenn diese Leistungen in der Reiseausschreibung und der Reisebestätigung ausdrücklich und unter Angabe der Identität und Anschrift des vermittelten Vertragspartners als Fremdleistungen so eindeutig gekennzeichnet wurden, dass sie für den Reisenden erkennbar nicht Bestandteil des Arrangements der BB Kur sind und getrennt ausgewählt wurden. Die §§ 651b, 651c, 651w und 651y BGB bleiben hierdurch unberührt. Die BB Kur haftet jedoch, wenn und soweit für einen Schaden des Reisenden die Verletzung von Hinweis-, Aufklärungs- oder Organisationspflichten von der BB Kur ursächlich geworden ist.

7. Geltendmachung von Ansprüchen, Adressat

Ansprüche nach den § 651i Abs. (3) Nr. 2, 4-7 BGB hat der Kunde/Reisende gegenüber der BB Kur geltend zu machen. Die Geltendmachung kann auch über den Reisevermittler erfolgen, wenn das Arrangement über diesen Reisevermittler gebucht war. Eine Geltendmachung in Textform wird empfohlen.

8. Alternative Streitbeilegung, Rechtswahl und Gerichtsstand

8.1. Die BB Kur weist im Hinblick auf das Gesetz über Verbraucherstreitbeilegung darauf hin, dass die BB Kur nicht an einer freiwilligen Verbraucherstreitbeilegung teilnimmt. Sofern eine Verbraucherstreitbeilegung nach Drucklegung dieser Reisebedingungen für die BB Kur verpflichtend würde, informiert die BB Kur die Verbraucher hierüber in geeigneter Form. Die BB Kur weist für alle Reiseverträge, die im elektronischen Rechtsverkehr geschlossen wurden, auf die europäische Online-Streitbeilegungs-Plattform <http://ec.europa.eu/consumers/odr/> hin.

8.2. Für Kunden/Reisende, die nicht Angehörige eines Mitgliedstaats der Europäischen Union oder Schweizer Staatsbürger sind, wird für das gesamte Rechts- und Vertragsverhältnis zwischen dem Kunden/Reisenden und der BB Kur die ausschließliche Geltung des deutschen Rechts vereinbart. Solche Kunden/Reisende können die BB Kur ausschließlich an deren Sitz verklagen.

8.3. Für Klagen der BB Kur gegen Kunden, bzw. Vertragspartner des Arrangementvertrages, die Kaufleute, juristische Personen des öffentlichen oder privaten Rechts oder Personen sind, die ihren Wohnsitz oder gewöhnlichen Aufenthaltsort im Ausland haben, oder deren Wohnsitz oder gewöhnlicher Aufenthalt im Zeitpunkt der Klageerhebung nicht bekannt ist, wird als Gerichtsstand der Sitz der BB Kur vereinbart.

9. Änderungen von Leistungen und Preisen zwischen Katalogdruck und Buchung

Änderungen von Leistungen und Preisen zwischen Katalogdruck und Buchung sind in Ausnahmefällen möglich. Nähere Infos unter www.steinterme.de.



**Täglich von
12 - 20 Uhr
geöffnet**

Oberlin Rehaklinik
Hermann-Lielje-Straße 3
14806 Bad Belzig
033841-54855



**ZEIT FÜR
EINE KLEINE
AUSZEIT?**

KAFFEE & KUCHEN • EIS AUS HAUSEIGENER MANUFAKTUR
KLEINER REGIONALMARKT • SPIELPLATZ
AUßENTERRASSEN • PARK & ERHOLUNGSPFADE



Bad Belzig
THERMALSOLE-
HEILBAD

Kontakt

Tourist-Information

Marktplatz 1
14806 Bad Belzig
Telefon (03 38 41) 9 49 00
Fax (03 38 41) 9 49 99
www.bad-belzig.de
tourist.information@bad-belzig.de

Bad Belzig Kur GmbH

SteinTherme Bad Belzig
Am Kurpark 15
14806 Bad Belzig
Telefon (03 38 41) 3 88 00
Fax (03 38 41) 3 8 8 0 19
www.steintherme.de
info@steintherme.de

Impressum

Herausgeber: Stadt Bad Belzig, Bad Belzig Kur GmbH

Gestaltung: Stockwerk2 GmbH

Redaktionelle Texte: Stadt Bad Belzig, Bad Belzig Kur GmbH, Mediavanti GmbH, Dr. Mathias R. Schmidt

Fotoquellen: Uwe Tölle, Naturpark Hoher Fläming, Jürgen Rocholl/Face, Rainer Pahlke, STG Brandenburg mbH, Fotoatelier Straubel, Familie Kästner, Herr Kahl (Stadtverwaltung Bad Belzig), Herr Laubner, Thomas Piechota, Deutscher Heilbäderverband e.V. Berlin, Flöttmann Verlag GmbH, Michaela Weiss, Heidi Diehl, iStock, Stefan Specht, Bernd Brundert, Baum&Zeit, Martina Schwemann, Jan Sobotka, Franz Grünwald

Druckerei: WIRmachenDRUCK GmbH,

Mühlbachstraße 7, 71522 Backnang

Änderungen und Irrtümer bzgl. Inhalte, Preise und Termine vorbehalten. Dieser Katalog verliert mit Erscheinen der Ausgabe 2025 seine Gültigkeit.

Ihr Weg zur Vorsorge und Rehabilitation

in deutschen Heilbädern und Kurorten

(für Versicherte der Gesetzlichen Kranken- bzw. Rentenversicherung)

	Was?	Zweck/ Voraussetzungen	Wie?	Wo?	Dauer/ eigene Kosten
VORSORGE	ambulante Vorsorgeleistung „Kur“ in anerkannten Kurorten GKV: § 23, 2 SGB V	Persönliche Voraussetzungen: • Schwächung der Gesundheit, die in absehbarer Zeit zu einer Krankheit führen würde • Krankheiten verhüten und deren Verschlimmerung vermeiden • Pflegebedürftigkeit vermeiden GKV: § 23, 1 SGB V	• Antrag von Versichertem und handelndem Arzt • Bewilligung vor Beginn der Maßnahme erforderlich • ggf. Arzt auf die Möglichkeit einer Kur ansprechen	Gesetzliche Krankenversicherung (GKV)	• Dauer: längstens 3 Wochen (*) • Antragstellung alle 3 Jahre möglich • Kostenübernahme der GKV: 100% Kurarzt-Kosten / 90% Kurmittel • Unterkunft und Verpflegung zahlt Versicherter (Zuschuss GKV bis zu 16 €/Tag) • Eigenbeteiligung: 10 €/Verordnung sowie 10% Kurmittel
	(teil-)stationäre Vorsorgeleistung „Kur“ in anerkannten Kurorten GKV: § 23, 2 SGB V	Beseitigung/Vermeidung oder Entgegenwirken von Krankheiten	Informationen über Elly-Heuss-Knapp-Stiftung Deutsches Müttergenesungswerk, Tel. 0 30/3 300 290		• Dauer: längstens 3 Wochen (*) • Antragstellung alle 4 Jahre möglich • volle Kostenübernahme durch GKV • Eigenbeteiligung 10 €/Tag, max. 28 Tage p.a., Krankenhausaufenthalte werden angerechnet
	Medizinische Vorsorge für Mütter und Väter GKV: § 24 SGB V „Mutter-/Vater-Kind-Maßnahme“ Medizinische Rehabilitation für Mütter und Väter GKV: § 41 SGB V	Erkennung bzw. Heilung von Krankheit, Linderung der Beschwerden, Vermeidung von Verschlimmerung			• Dauer: längstens 3 Wochen (*) • Antragstellung alle 4 Jahre möglich • volle Kostenübernahme durch GKV • Eigenbeteiligung: 10 €/Tag
REHABILITATION	ambulante Rehabilitation In Einrichtungen mit Versorgungsvertrag gem. § 111c SGB V, auch mobile Reha-Leistungen durch wohnortnahe Einrichtungen GKV: § 40, 1 SGB V GRV: § 9ff. SGB VI	Folgen einer bestehenden Krankheit, Pflegebedürftigkeit oder Behinderung abwenden, mildern, beseitigen und/oder Verschlimmerung verhüten. GKV: § 11, 2 SGB V • Reha muss aus medizinischen Gründen erforderlich sein GRV: § 9 SGB VI • die Erwerbsfähigkeit ist wegen Krankheit und/oder körperlicher, geistiger oder seelischer Behinderung erheblich gefährdet oder gemindert (Ziel: Verbesserung/Wiederherstellung der Erwerbsfähigkeit) GRV: § 10 SGB VI • versicherungsrechtliche Voraussetzungen, siehe GRV: § 11 SGB VI	Antrag von <u>Arzt und Patient</u>	Gesetzliche Krankenversicherung (GKV) für Rentner, Schüler, Studenten, Kinder, Hausfrauen Deutsche Rentenversicherung (DRV) für Arbeitnehmer/ Angestellte, Kinder/ Schüler, Bezieher von Erwerbsminderungsrenten	• Dauer: regulär 21 Tage, je nach Indikation • alle 4 Jahre möglich, Ausnahme: dringende medizinische Gründe, Einzelfallprüfung • volle Kostenübernahme durch GKV oder DRV • Eigenbeteiligung: 10 €/Tag, max. 28 Tage p.a., Krankenhausaufenthalte werden angerechnet
	(teil-)stationäre Rehabilitation in zertifizierter Reha-Einrichtung gemäß § 20, 2a SGB IX GKV: § 40, 2 SGB V GRV: § 9ff. SGB VI	Krankenhaus stellt fest, ob eine Anschlussheilbehandlung erforderlich ist	Antrag durch den Sozialdienst des Krankenhauses		Antritt in der Regel bis 14 Tage nach Krankenhaus-Aufenthalt oder ambulanter OP
	Anschlussheil-Behandlung (AHB) GKV: § 40, 2 SGB V GRV: §§ 9ff. SGB VI § 5, 4 SGB XI				

Ablehnung

Eingangsdatum ist Beginn der Rechtsmittelfristen

Widerspruch

- schriftlich, Frist beachten (1 Monat nach Bescheidzugang)
- mit dem Arzt besprechen/ggf. Rechtsrat einholen

Thema Wunschklinik

- Patient wählt mit Arzt geeigneten Kurort aus, dieser muss angemessen und medizinisch sinnvoll sein
- „Bei der Entscheidung über die Leistungen und bei der Ausführung der Leistungen zur Teilhabe wird berechtigten Wünschen der Leistungsberechtigten entsprochen. Dabei wird auch auf die persönliche Lebens-

situation, das Alter, das Geschlecht, die Familie sowie die religiösen und weltanschaulichen Bedürfnisse des Versicherten Rücksicht genommen.“ (§ 9, 1 SGB IX)

Legende

DRV: Deutsche Rentenversicherung
GKV: Gesetzliche Krankenversicherung
GRV: Gesetzliche Rentenversicherung
SGB: Sozialgesetzbuch

(*) *Verlängerung nur aus dringenden medizinischen Gründen*

Burgenlinie Hoher Fläming

Mit PlusBus oder der Bahn Bad Belzig erreichen und per Burgenlinie den Hohen Fläming erkunden!



Entdecken Sie mit der Burgenlinie der regiobus Potsdam Mittelmark GmbH **Burg Eisenhardt, Burg Rabenstein, Schloss Wiesenburg** und den **Naturpark Hoher Fläming**.

Reisen Sie mit uns bequem und zum günstigen VBB-Tarif im barrierefrei zugänglichen Linienbus mit Kupplungsträger für Fahrräder.

Wir freuen uns auf Sie!

Burgenlinie Hoher Fläming

