

Bad Belzig & der Fläming

Regionalität, Natur & Wohlbefinden

Mit Gastgeberverzeichnis für die Kurstadt und Umgebung

Stein
Therme
Bad Belzig

Bad Belzig
THERMALSOLE-
HEILBAD

Ausgabe 2026
www.bad-belzig.de

Sehr geehrte Gäste der Kur- und Kreisstadt Bad Belzig.



HERZLICH WILLKOMMEN IN UNSEREM STAATLICH ANERKANNTEN THERMALSOLEHEILBAD!

Hier, tief aus dem Herzen der Erde, fördern wir für Sie das wertvolle „weiße Gold“: unsere heilende Sole. Lassen Sie den Alltag hinter sich und genießen Sie die wohltuende Kraft des Wassers in den vielseitigen Bade- und Saunawelten der SteinTherme.

Entdecken, Verweilen und Genießen

Nach einer Auszeit im Wasser wartet bereits das nächste Highlight auf Sie: Hoch über der Stadt thront die Burg Eisenhardt, das stolze Wahrzeichen Bad Belzigs. Besonders freuen wir uns, im ersten Halbjahr den neuen Restaurant- und Hotelbetrieb im historischen Gebäude zu eröffnen. So können Sie sich nach dem Aufstieg auf den legendären Butterturm direkt kulinarisch verwöhnen lassen und in fürstlichem Ambiente entspannen.

Natur pur im Hohen Fläming

Wer die Bewegung liebt, wird vom Naturpark Hoher Fläming begeistert sein. Unsere Region bietet ein einzigartiges Naturerlebnis:

- Hügelige Touren durch die abwechslungsreiche Endmoräne.
- Weite Ausblicke über die idyllischen Belziger Landschaftswiesen.

Diese besondere Kombination aus eiszeitlicher Grund- und Endmoräne finden Sie so nur bei uns!

Kulinarik und Stadtbummel

Nach einer ausgiebigen Wander- oder Radtour haben Sie sich eine Belohnung verdient. Wie wäre es mit einem Besuch im Eiscafé "Zur Postmeile"? Ein köstlicher Eisbecher ist der perfekte Abschluss für einen aktiven Tag. Lassen Sie den Abend bei einem gemütlichen Bummel durch die historische Innenstadt ausklingen, wo charmante Geschäfte und erstklassige Restaurants für jeden Geschmack das Richtige bieten.

Wir wünschen Ihnen einen unvergesslichen Aufenthalt und beste Erholung in Bad Belzig!

Ihr Dr.-Ing. Robert Pulz
Bürgermeister der Stadt Bad Belzig

DEAR GUESTS, WELCOME TO BAD BELZIG!

We have prepared an information flyer for English-speaking visitors about your travel destination. You can pick it up from the tourist information office in our city. We hope you enjoy your stay!



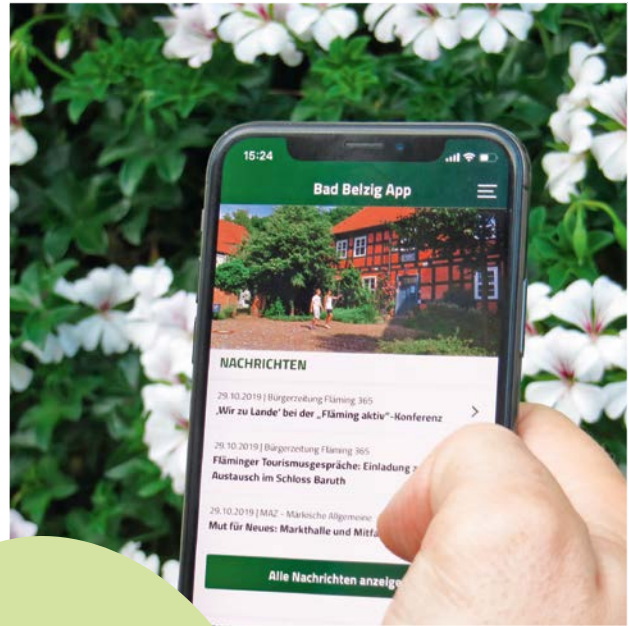
INHALTSVERZEICHNIS

Gästeinformation	Seite 4
Ausflugsziele in der Region	Seite 6
Aus Leidenschaft zur Region – Regional- & Soleprodukte	Seite 10
Über die Region	Seite 12
Kultur & Bräuche	Seite 13
Mit Geschichte auf Tuchfühlung	Seite 14
Naturorchester ganz nah	Seite 18
Zeitreisen im Fläming	Seite 24
Naturpark Hoher Fläming	Seite 26
Wanderkarte	Seite 28
Der Gesundheit zuliebe	Seite 30
Die ganze Welt der Sauna	Seite 34
Arrangements und Kurangebote	Seite 35
Ihre Gastgeber	Seite 44
Lageplan der Gastgeber	Seite 54
Kur- und Gästekarte – Ihre Vorteile	Seite 56
Anfahrt	Seite 57
Wissenswertes über Bad Belzig A–Z	Seite 58
Reisebedingungen	Seite 60
Impressum	Seite 62
Ambulante Vorsorge und Rehabilitation.....	Seite 63





Michael Burrow und Melanie Mahlow sind in der Tourist-Information für Sie da und beraten Sie gern.



Die Bad Belzig App –
der digitale Leitfaden für
Bad Belzig & Umgebung

Kostenlos unter:
www.bad-belzig.de/app



SEIEN SIE UNSER GAST

Wer einen Urlaub oder Kuraufenthalt plant, hat viele Fragen. Wir beantworten diese gern, denn wir möchten, dass Sie sich bei uns wohlfühlen. Die MitarbeiterInnen der zertifizierten Tourist-Information sind jederzeit gern für Sie da:

- Gästeinformation und Gästeservice
- Zimmervermittlung vom Hotel über Pension und Ferienwohnung bis hin zum Privatzimmer
- Tourenvorschläge und Kartenmaterial für Wanderungen und Radwanderungen
- Organisation von Stadt- und Burgführungen und individuellen Tagesprogrammen
- Verkauf von Karten für Veranstaltungen in Bad Belzig und der Region
- Verkauf von flämingtypischen Produkten wie Keramik, Honig usw.
- Reise- und Geschichtsliteratur

Für eine abenteuerliche Zeitreise durch Bad Belzig empfehlen wir unseren Gästen die beliebte Stadt- und Burgführung. Start ist jeden Sonntag um 11 Uhr an der Tourist-Information. Eine Voranmeldung ist nicht notwendig. Unterwegs erfährt man viel Wissenswertes über die historische Altstadt und die imposante Burganlage (kostenpflichtig).

TOURIST-INFORMATION BAD BELZIG

Marktplatz 1, 14806 Bad Belzig

Telefon (03 38 41) 9 49 00

tourist.information@bad-belzig.de

www.bad-belzig.de



ÖFFNUNGSZEITEN TOURIST-INFORMATION

April bis September: Montag bis Freitag 9–17 Uhr,

Samstag 10–15 Uhr, Sonntag & Feiertag 10–13 Uhr

Oktober bis März: Montag bis Freitag 10–17 Uhr,

Samstag 10–15 Uhr, Sonntag & Feiertag 10–13 Uhr

INFORMATION IM FLÄMING-BAHNHOF

Am Bahnhof 11, 14806 Bad Belzig

Telefon (03 38 41) 79 85 53

info@flaeming-bahnhof.de

ÖFFNUNGSZEITEN FLÄMING-BAHNHOF

unter www.bad-belzig.de



BELZIG ZWISCHEN GESTERN UND MORGEN

Als Kaiser Otto III. dem Erzbischof Giselher von Magdeburg im 10. Jahrhundert das Anwesen „burgwardium belizi“ verehrte, konnte keiner der Beteiligten wissen, dass daraus tausend Jahre später ein schmuckes Thermalsolebad werden würde. Nachfolgend einige Meilensteine der Belziger Geschichte:

- | | |
|--|---|
| <p>9. Jh. Westslawische Heveller siedeln im Belziger Land und gründen eine Burg.</p> <p>997 Erste urkundliche Erwähnung Belzigs als „burgwardium belizi“ in einer Kaiserurkunde Otto III.</p> <p>1251 Das Geschlecht der Grafen von Belzig erlischt und das Belziger Land fällt unter die unmittelbare Herrschaft der Herzöge von Sachsen.</p> <p>1465 Die Burg erhält vom sächsischen Kurfürsten Ernst den Namen „Eisenhardt“. Damit ist der Wunsch verbunden, sie möge hart wie Eisen sein – auf ewig uneinnehmbar.</p> <p>1530 Erste evangelische Kirchenvisitation unter Leitung von Martin Luther</p> <p>1636 Weitgehende Zerstörung Belzigs im 30-jährigen Krieg, danach Wiederaufbau</p> <p>1702 Belzig erhält die vollen Stadtrechte.</p> <p>1815 Belzig wird preußisch.</p> <p>1914 Die Landgemeinde Sandberg und das Schloss Eisenhardt werden in die Stadt eingemeindet.</p> <p>1935 Die Munitionsfabrik Roederhof beginnt mit der Produktion (2 cm Flakgeschosse).</p> | <p>1943 In Belzig entsteht ein Außenlager des KZ Ravensbrück.</p> <p>1945 3. Mai: kampflose Übergabe der Stadt an die Rote Armee</p> <p>1952 Während der Gebietsreform wird der Kreis Zauch-Belzig verkleinert zum Kreis Belzig im Bezirk Potsdam.</p> <p>1993 Belzig wird Kreisstadt des neu gebildeten Großkreises Potsdam-Mittelmark.</p> <p>1995 Die Stadt erhält den Titel „Staatlich anerkannter Luftkurort“.</p> <p>1996 Erschließung einer Quelle mit Thermalsole in 775 m Tiefe</p> <p>1997 Bad Belzig begeht 1.000-jähriges Jubiläum.</p> <p>2002 Eröffnung des Thermalbads SteinTherme, Belzig wird anerkannter Kurort mit dem Prädikat „Ort mit Heilquellenkurbetrieb“.</p> <p>2009 Staatliche Anerkennung zum Thermalsoleheilbad</p> <p>2010 Die Stadt erhält den Titel „Bad Belzig“.</p> <p>2022 Die Stadt feiert 1.025 Jahre Bad Belzig. Die SteinTherme begeht 20. Jubiläum.</p> |
|--|---|

Mystische Orte, Kulturstätten & Lieblingsplätze



In der Flämingregion befindet sich ein Eldorado – nicht nur für Hobbyfotografen. Den erholungsbewussten Besucher erwarten einzigartige Ziele mit Erlebniswert, denn so manche Besonderheiten sind hier zu Hause.

Von purer Entspannung in der gemütlichen SteinTherme über historische Ausflugsziele, spannende Veranstaltungen bis hin zu den bei Abenteurern sehr beliebten „Lost Places“ bietet die Region ein facettenreiches Ausflugs- und Erholungsprogramm sowie unvergessliche kulinarische Genüsse, die sich hinter süßen und salzigen Geheimnissen verbergen. Willkommen auf Ihrer Erkundungstour durch den Fläming.



 Bad Belzig

STEINTHERME

In der großzügigen BadeWelt relaxen, im LichtKlangRaum mit dem Gefühl von Schwerelosigkeit durch sanfte Klänge reisen, in der vitalisierenden Saunalandschaft aufatmen, sich in erholsame Ruhezonen zurückziehen sowie das umfangreiche Angebot für Wellness & Beauty, Fitness, Therapie & Prävention nutzen – Sie haben die Wahl. Ein SteinTherme-Besuch ist Entspannung pur.

steintherme.de



 Bad Belzig

HISTORISCHE ORTE

Direkt im schönen Bad Belzig können Sie sich von mittelalterlichen Atmosphäre der alten Mauern und Türme begeistern lassen. Schlendern Sie durch die charmante Altstadt mit Fachwerkhäusern, kleinen Cafés und gemütlichen Gassen. Nach vorheriger Anmeldung können Führungen gebucht werden.

belzig.com/sehen-entdecken



 Lütte

FLÄMING-ALPAKAS

Der Ortsteil Lütte, wenige Kilometer von Bad Belzig entfernt: Hier leben die Fläming-Alpakas. Lassen Sie sich verzaubern von der magischen Ausstrahlung der kleinen, vierbeinigen Freunde mit den großen, sanften Augen. Nach vorheriger Anmeldung kann der Hof nebst Alpakas und tollen Produkten aus Alpakawolle besucht werden. Neu: Erleben Sie Wasserbüffel in freier Natur.

alpakas-im-flaeming.de

flaemingerwasserbueffel.de



📍 Schmerwitz

CAFÉ UND RESTAURANT GUT SCHMERWITZ

Gäste können hier nicht nur Ausstellungsstücke bewundern, sondern zu speziellen Terminen (z. B. Töpferfest, Hoffest, Erntedank- oder Weihnachtsmarkt) auch ihre eigene Tasse oder Schale bemalen. Die Gutsküche bietet hausgebackene Torten und Kuchen sowie eine kleine regionale, saisonale Speisekarte. Im Frühling und Herbst findet das große Töpferfest von Königsblau statt.

koenigsblau-schmerwitz.de



📍 Wiesenburg

COUNTRY GOLF

Nicht so konservativ wie das Golfer-Image erwarten Sie hier eine Modellfahrzeug-Erlebnisswelt, eine 9-Loch-Naturgolfanlage, Fußballgolf im Skulpturengarten, Boßeln im Schlosspark sowie eine Event-Location, Fahrradverleih, Cafe & Bistro und ein Indoor-spielplatz. Fazit: Countrygolf ist Freizeitspaß im Hohen Fläming für die ganze Familie.

countrygolf.de



📍 Bad Belzig

REISSIGERHAUS

Als Schulhaus mit Lehrer- und Kantorenwohnung wurde das direkt am Kirchplatz gelegene Fachwerkhaus im Jahr 1728 erbaut. Späterer Namensgeber war der 1798 in Belzig geborene Carl Gottlieb Reißiger. Er hinterließ am Dresdner Hof ein umfangreiches Kompositionswerk. Das Reißigerhaus erhält von den Kurstädtern das Prädikat „Absolut sehenswert“.

bad-belzig.de



📍 Bad Belzig

FREIZEIT- UND ERLEBNISBAD

Ein Anziehungspunkt für Groß und Klein ist die 55 Meter lange Erlebnisschlange des Bades. Für Abwechslung sorgen außerdem ein Strömungskanal, Wasserspiele, Kinderbecken und diverse Sportangebote. Das Bad verfügt über ein Imbissangebot, moderne Becken für Schwimmer und Nichtschwimmer und ist von Mai bis September geöffnet. Die große Liegewiese bietet viele sonnige und schattige Plätze zum Relaxen.

bad-belzig.de



📍 Dippmannsdorf

EIN BAD IN DER NATUR

Eingebettet in Wiesen unter Bäumen, mit kleinem Sandstrand, erfreuen sich kleine Badegäste an der Minirutsche und größere auf dem Erdtrampolin. Von der Liegewiese aus hat man einen perfekten Blick auf das kühle Nass und das integrierte Beachvolleyballfeld. Baden macht Appetit: Am Wochenende kann am kleinen, ehrenamtlich betriebenen Kiosk geschlemmt werden. Man sagt: „Hier ist es so unbeschwert wie früher.“



📍 Fredersdorf

LUST AUF EINE ABKÜHLUNG?

Das charmante Freibad Fredersdorf ist ein echter Geheimtipp für heiße Sommertage. Umgeben von idyllischer Natur bietet es kristallklares Wasser, eine entspannte Atmosphäre und viel Platz zum Träumen auf der Liegewiese. Ob sportliche Bahnen oder Familienspaß pur – hier entfliehen Sie dem Alltag. Packen Sie die Badehose ein und genießen Sie Erfrischung pur!

bad-belzig.de



📍 Bad Belzig

KURFÜRSTLICH FLÄMISCH

Burg Eisenhardt neu belebt: Ob nach einem Spaziergang, zu einem Geburtstag, zum Essen mit der Familie und Freunden oder einfach als Ziel für ein Erlebnis zwischendurch: In der neuen Burgwirtschaft freuen sich Iljada und Stefan Dittrich, Sie als Gast begrüßen zu dürfen. Genießen Sie den Blick vom Burghof auf die Dächer von Bad Belzig. Schöne Aussichten für Ihre Auszeit in der Kurstadt.

burg-badbelzig.de



📍 Beelitz Heilstätten

BAUM & ZEIT

Ein Ausflug hierher ist eine abenteuerliche Reise durch Geschichte, Natur und Architektur. Dieser Ort ist ein Paradies für Hobbyfotografen und Lost Places-Besucher sowie ein Erlebnisort für die ganze Familie. Highlights sind für viele der Baumwipfelpfad und die verlassenen Gebäude der ehemaligen Lungenklinik. Entdeckung und Inspiration zugleich – und nebenan der riesige Barfußpark.

baumundzeit.de



📍 Bad Belzig

ZEGG BILDUNGSZENTRUM GMBH

Im ZEGG (Zentrum für Experimentelle Gesellschaftsgestaltung) leben und arbeiten etwa 100 Menschen. Als Bildungszentrum bietet es ein breites Spektrum an Veranstaltungen und ist zudem ein soziales und ökologisches Modellprojekt – ein sogenanntes Ökodorf. Als solches leistet es einen aktiven Beitrag für eine zukunftsfähige Welt: 100 % des Stroms werden vor Ort produziert, fast vollständig aus erneuerbaren Energien, das Abwasser wird mit einer Pflanzenkläranlage geklärt, die Großküche kocht ausschließlich vegetarisch, der Platz ist weitgehend autofrei und für Erledigungen außerhalb gibt es ein Carsharing-System. Lebensmittel in Bio-Qualität werden selbst angebaut. Das ZEGG befindet sich auf einem 15 Hektar großen Gelände einer ehemaligen DDR Spionage-Schule. Von April bis September finden jeden Sonntag um 15 Uhr Führungen über das Gelände statt. Das ZEGG engagiert sich auch im Netzwerk „Gesund in Bad Belzig“. Extra-Tipp: Bill Nickl widmet sich mit Leib und Seele seiner Wahlheimat Bad Belzig. Unter anderem liegt ihm die Belebung der Bad Belziger Terrainkurwege am Herzen. Seine regelmäßigen geführten (Themen-) Wanderungen über etliche Routen für verschiedene Ansprüche sind beliebt und machen sogar Einheimische zu Wiederholungstätern.

zegg.de



📍 Bad Belzig

STADTKIRCHE ST. MARIEN

Etwas abseits des Markplatzes befindet sich Bad Belzigs bedeutendster Sakralbau: Die Kirche St. Marien ist im 13. Jahrhundert in romanischer Bauweise errichtet und von keinem Geringeren als Martin Luther beehrt worden – er hielt an ihrem Altar im Januar 1530 eine Predigt. Weitere Besonderheit: die Papenius-Orgel aus dem Jahr 1747 im 1. Brandenburgischen Orgelmuseum.

bad-belzig.de



📍 Bad Belzig

HOFGARTEN KINO

Ihre Anlaufstelle bei jedem Wetter: Im Hofgarten Kino können Sie in gemütlicher Atmosphäre in den drei Kinosälen ein breites Angebot von Kinounterhaltung erleben. Neben den aktuellen Blockbustern finden Sie stets Angebote für Kinder und Familien. Selbstverständlich kommt auch der anspruchsvolle Film hier nicht zu kurz. Hollywood im Fläming, mit Bistro in der Eingangshalle.

hofgarten-belzig.de



📍 Raben

**NATURPARKZENTRUM
HOHER FLÄMING**

Mit Taschenlampe die Tiere der Nacht besuchen, Quellen zum Sprudeln bringen, sich auf die Spuren der Wölfe begeben: Jedes Jahr bietet die Naturparkausstellung neue Themen und Erlebnisse. Ein breites Sortiment regionaler Produkte wie Honig, Keramik, Liköre oder Kunsthandwerk bietet dazu der Flämingladen direkt am Naturparkzentrum am Fuße der Burg Rabenstein.

flaeming.net



📍 Wiesenburg

SCHLOSSPARK WIESENBURG

Der Schmalkaldische Krieg zerstörte die Wiesenburg 1547, später wurde sie als Schloss im Renaissancestil wieder aufgebaut. Das aufwendig sanierte Gebäude ist heute in Privatbesitz und lockt mit einem bestiegbaren 48 Meter hohen Bergfried. Der Schlosspark ist Landschaftsschutzgebiet und bietet Spaziergängern unzählige Impressionen in einer vielfältigen Pflanzenwelt.

schloss-wiesenburg.de



📍 Bad Belzig

BELIEBTE FEIERABEND-BAR

Urlaub, Ferien, Pause, Feierabend: die Kurparkterrasse und das Loft-Stil-Restaurant mit Bar sind der perfekte Ort für ein sonniges Mittagessen, die gesellige Kaffeezeit, den chilligen Abend und sogar Ihre Feier in geschlossener Runde. In der Küche vom KURPARK15 wird weltweit und dennoch vorwiegend regional gekocht. Bei einem Besuch darf man die Cocktailkarte nicht außer acht lassen.

kurpark15.de

Geschenktipp



Schenke Entspannung
mit einem Gutschein
für die SteinTherme.

Stein
Therme
Bad Belzig

Bad Belzig Kur GmbH | Am Kurpark 15 | 14806 Bad Belzig | www.steinterme.de

Aus Leidenschaft zur Region

Entdecken Sie handgefertigte Vielfalt aus Bad Belzig & Umland – ob zum eigenen Genuss oder als Souvenir – hier erzählen Produkte Geschichten.



Das haben alle Soleprodukte gemeinsam – die Verwendung des Bad Belziger Natursalzes



Täglich frische Eier von glücklichen Bio-Hühnern, handgefertigte Nudeln, Eierlikör und Säfte, Wurst vom Lamm aus gutem Anbau und Tierhaltung erhalten Sie im **HOFLADEN DIREKT AUF DEM GUT SCHMERWITZ**. Zudem wird hier bei der Auswahl des Sortiments besonderen Wert auf hochwertige Bio-Lebensmittel aus der Region gelegt. Auch die Streuobstwiesen sind ein wichtiges Glied im ausgedehnten „Biotopverbundsystem Gut Schmerwitz“. Der Bio-Apfelsaft und die Schmerwitzer Nudeln sind neben weiteren Produkten im Hofladen auf Gut Schmerwitz erhältlich. Außerdem finden Sie den Apfelsaft und die Schmerwitzer Nudeln als gekennzeichnete Regionalprodukte auf der Speisekarte der Restaurants in der SteinTherme.



In diese besonders milde Pflanzenölseife arbeitet Gabi Sußdorf von der **FLÄMINGER SEIFENMANUFAKTUR** neben wertvollen Ölen & Fetten **BAD BELZIGER SOLE** ein. So entsteht neben einer ansprechenden Optik ein Verwöhnerlebnis für die Haut – ähnlich dem Gefühl nach einem Bad im Meer. Die Seife ist u.a. in Bad Belzig in der SteinTherme, Tourist-Information und im Fläming-Bahnhof erhältlich.



Wenn im April und Mai der Raps leuchtend blüht, prägt er das Landschaftsbild im Fläming. Auf dem **HOF RABENSTEIN** wird aus selbst angebautem Raps ein **WERTVOLLES SPEISEÖL**. Mit seinem mild-nussigen Aroma ist es hervorragend geeignet für feine Salate. In seinen verschiedenen Kreationen ist es ein herrliches, golden schimmerndes Souvenir. Gesund – regional – lecker. Die Öle sind u. a. in der SteinTherme, Tourist-Information und im Fläming-Bahnhof in Bad Belzig erhältlich. Freuen Sie sich auf eine Geschmacksprobe im Restaurant KURPARK15.



Das Familienunternehmen „**BÄCKEREI GERICKE**“ existiert seit 1873 – das leckere **SOLEBROT** erst seit 2017. Das neu kreierte Sauerteigbrot erhält seinen besonderen Geschmack durch eine wichtige Zutat: die Bad Belziger Sole. Aus über 700 Metern Tiefe wird die 20 prozentige Thermalsole direkt in der Kurstadt gefördert und vom Bäckermeister zusammen mit Sonnenblumen- und Kürbiskernen sowie Dinkelvollkorn- und Roggenmehl zum Solebrot verarbeitet. Die Bäckerei Gericke und das Solebrot finden Sie in der Bahnhofstraße 3 in Bad Belzig. Gern reichen wir Ihnen das Solebaguette im Restaurant KURPARK15 als Beilage.



Inspiziert von den Menschen, ihrer diversen Lebensentwürfe und Kulturen, schafft **KEIT** geschmackliche Erlebnisse aus Zutaten, die hundert Kilometer um sie herum „wachsen“. Dazu gehört auch das **BAD BELZIGER THERMALSALZ**. Gemeinsam mit seinen Partnern ist die Bäckerei eine treibende Kraft für mehr Nachhaltigkeit, Essensvielfalt und Wertschätzung für das Besondere. Besuchen Sie Keit in Berlin Friedrichshain in der Grünberger Straße 75 oder Berlin Schöneberg in der Goltzstraße 18. Das Bad Belziger Thermalsalz wird von Keit unter anderem in den verschiedenen Brotchips-Sorten verwendet, die auch im Regionalshop der SteinTherme erhältlich sind.

KURPARK15
Restaurant - Bar - Café - Biergarten

AM KURPARK 15 | 14806 BAD BELZIG | WWW.KURPARK15.DE

Vom Ozean der Urzeit



WIE DAS WASSER EIN HAUS BEKAM

Dank seiner Lage im Naturpark Hoher Fläming ist Bad Belzig ein Anziehungspunkt für alle, die sich fernab vom Massentourismus in reizvoller Natur entspannen möchten. In der Weite des Flämings zeigt sich Brandenburg von seiner schönsten Seite. Wer Stress und Hektik hinter sich lassen möchte, ist hier genau richtig.

Belzigs Geschichte änderte sich 1996 grundlegend: In diesem Jahr stieß man nach einer geologischen Studie schließlich nördlich der Stadt auf Thermalwasser. Hier schlägt das Herz der Kurstadt – und die Impulse dafür kommen tief aus der Erde. Denn das heutige Bad Belzig lag vor 200 Millionen Jahren in einem Ozean, auf dessen Grund sich Sedimente ablagerten, die mit der Zeit zu Sandstein wurden. Darin ist salzhaltiges Meerwasser gespeichert.

Doch mit dem damaligen Aufspüren eines Thermalsole-Vorkommens in 775 m Tiefe war es nicht getan. Ziel war nun der Bau eines Bades, in dem dieses Solewasser für Besucher nutzbar gemacht werden kann. So erfolgte im Oktober 2000 der erste Spatenstich, 612 Tage später – am 10. Juni 2002 – wird die SteinTherme eröffnet.

VON RITTERSCHLACHT BIS TIEFENENTSPANNUNG

Seither gilt: Auf die richtige Mischung kommt es an. Neben entspannender Ruhe gibt es reichlich Abwechslung. Die Region feiert Ernte- und Heimatfeste, die Kurstadt selbst die bekannte Bad Belziger Burgfestwoche mit ihrem traditionellen Altstadtsommer, Lütte das jährliche Obstblütenfest, Burg Rabenstein urige Ritteressen und traditionsreiche Ritterspiele und das ganze Land die Brandenburger Landpartie.

Gäste erleben und erkunden die Natur als Wanderer oder beim Nordic Walking, mit dem Rad oder zu Pferde. Sie gehen angeln oder fliegen vom Segelflugplatz Lüsse aus über märkische Wälder und entspannen schließlich in der großzügigen Bad- & Saunalandschaft der SteinTherme.

Die malerische Umgebung, viele Freizeitangebote, Geschichte zum Anfassen, moderner Kurbetrieb, vielfältige Hotels und Pensionen sowie ein ansprechendes gastronomisches Angebot – Bad Belzig ist in jeder Hinsicht eine Auszeit wert.

Ku(Itu)rstadt Bad Belzig – eine Burg und ihre Bräuche

Für viele sind der Bad Belziger Altstadtssommer oder die KEIMZEIT-Konzerte auf Burg Eisenhardt die Highlights des Jahres. Tatsächlich gehören sie mit der Bad Belziger Burgfestwoche zu den größten und ältesten Kulturterminen der Stadt.

Über das Jahr locken traditionelle und immer wieder neue Veranstaltungen an die großen und kleinen Bühnen unserer Region. Ob Musik, Theater, Kunst, Handwerk, Geschichte oder Humor – erkundigen Sie sich im aktuellen **Veranstaltungskalender** – erhältlich als praktisches Taschenformat in den Tourist-Informationen und vielen öffentlichen Einrichtungen sowie unter **bad-belzig.de** (auch als Download).



KEIMZEIT. 2026
DAS NEUE HEIMSPIEL ZUM NEUEN ALBUM

MIT
BLÄSER-
SATZ!

**18.07.
2026**

GUT SCHMERWITZ

Schmerwitz 8 · 14827 Wiesenburg/Mark – OT Schmerwitz

Tickets: Eventim /// Ticketmaster /// Tourist-Info Bad Belzig
Infos: www.keimzeit.de /// www.gut-schmerwitz.de
Merchandising: Tourist-Info Bad Belzig oder www.keimzeit.de

 www.keimzeit.de ·   keimzeit

Mit Geschichte auf Tuchfühlung



Lang und bewegt ist die Geschichte von Bad Belzig. Lang, weil die Ursprünge der Stadt bis ins neunte Jahrhundert zurückreichen, als westslawische Heveller die Burg „burgwardium belizi“ gründeten.

Bewegt, weil der Ort im Dreißigjährigen Krieg nahezu vollständig zerstört wurde. Aber: Seine Einwohner ließen sich nicht unterkriegen und bauten Belzig wieder auf. Ihnen ist also zu verdanken, dass Touristen heute auf eine spannende Entdeckungsreise entlang zahlreicher, zuweilen hunderte Jahre alter Gebäude gehen können – in Eigenregie oder bei einer Führung.

An jeder Ecke gibt es etwas zu erleben, sei es der wundervolle Ausblick von der eindrucksvollen Burg Eisenhardt über die Region oder ein Besuch in der prächtigen Kirche St. Marien, in der einst Martin Luther predigte. Inmitten des Kulturlands Brandenburg lockt die Kleinstadt im Herzen des Flämings wissbegierige und abenteuerlustige Gäste an. Bad Belzig hat eine bunte Palette an Führungen zu bieten.

Unser Tipp: auf www.bad-belzig.de unter Touristinformation „Sehen & entdecken“ die Führungen aufrufen.

AUF ENTDECKUNGSTOUR IM UND UM DEN STADTKERN

Eintauchen in die abwechslungsreiche Geschichte lässt es sich am besten mitten im Ort; nicht umsonst gehört Bad Belzig der Arbeitsgemeinschaft „Städte mit historischem Stadtkern“ des Landes Brandenburg an. Von hier aus lassen sich – zu Fuß ebenso wie per Rad – historische Gebäude und Orte ansteuern. Mal kunstvoll grazil, mal stattlich, sind sie stets markante Zeugen der Stadtentwicklung. Am Marktplatz beispielsweise liegt das Rathaus. Der schöne Renaissancebau mit seinem geschweiften Giebel wurde vor 50 Jahren Opfer eines verheerenden Feuers, konnte aber bis Anfang der 1990er Jahre in Anlehnung an seine historische Form wieder aufgebaut werden.

Einmal dort sitzen, wo einst Martin Luther gastierte? Das ist möglich in der Kirche St. Marien. Viele Jahrhunderte zurück reicht die Geschichte des Baus, in dem Reformator Martin Luther 1530 eine Predigt hielt. Wer aufmerksam ist, findet an der Kirche einen Hinweis auf den prominenten Besucher: Der Schlussstein über dem Westeingang erinnert an den Besuch Luthers.

Besonderes Schmuckstück ist eine Papenius-Orgel aus dem Jahr 1747. Weitere Orgeln ziehen als Ausstellungsstücke im ersten brandenburgischen Orgelmuseum die Blicke auf sich.

Den Kirchplatz ziert zudem das Reißigerhaus. Es ist die Geburtsstätte eines der berühmtesten Söhne der Stadt: Seinen Namen erhielt das Fachwerkhaus zu Ehren des dort auf die Welt gekommenen Musikers und Komponisten Carl Gottlieb Reißiger. Einen Besuch wert ist auch die Postdistanzsäule in der Bahnhofstraße: 1725 aufgestellt, bezeugt sie die sächsische Vergangenheit der Region und trägt die Initialen von August dem Starken.

BEGEHBARE BURGHISTORIE MIT AUSBLICK

Aber auch außerhalb des Stadtkerns gibt es Sehenswertes, insbesondere die prachtvolle Burg Eisenhardt. Hier wird die lange Geschichte Bad Belzigs lebendig: Vor über eintausend Jahren hatten slawische Siedler die Burg gegründet, heute können Touristen unbeschwert umherspazieren und Entdeckungen machen. Denn das imposante historische Wahrzeichen Bad Belzigs wartet mit einer geschlossenen Ringmauer samt begehbaren

Wehrtürme auf. Wer den 24 Meter hohen Bergfried besteigt, wird belohnt: Ausflügler genießen von hier aus einen tollen Ausblick über die Stadt und das Umland. Das historische Ensemble umfasst auch eine Zisterne, einen Brunnen, eine kleine Kapelle sowie einen Festsaal, in dem sich regelmäßig Paare trauen lassen.

Die Burg bietet Kultur pur: In das Gebäude integriert ist das Heimatmuseum. 3000 Jahre regionale Geschichte lassen sich nacherleben. Highlight ist das Hagelbergzimmer. Hier wird die Landwehrschlacht mit Zinnfiguren aufwändig nachgestellt.

WENN HÄUSER GESCHICHTE(N) ERZÄHLEN

Wer nicht auf eigene Faust auf Entdeckungsreise gehen möchte, wählt einfach eine der vielen fachkundigen Führungen. So startet jeden Sonntag an der Tourist-Information die Stadt- und Burgführung durch den schmucken Altstadt kern, mit einem Abstecher zur Burg Eisenhardt. Nicht nur der Stadtführer kann Begebenheiten und Details aus der Vergangenheit in die Gegenwart holen, auch Gegenstände, wie der Rundgang „Häuser erzählen Geschichte“ beweist. Geführte



Mitte des 12. Jahrhunderts kamen Siedler aus den Küstenregionen, auch flämische Familien, in das Belziger Gebiet. Anfang des 15. Jahrhunderts wurde die Burg zur landesherrlichen Festung erweitert. 1465 erhielt sie den Namen „Eisenhardt“.

Besichtigungen gibt es selbstverständlich auch auf der Burg Eisenhardt: Die Führung „Wendepunkte“ bringt Entstehungsgeschichte, Wandel und Restauration nahe. Ein ausgefallenes Erlebnis mit vielerlei Überraschungen bietet wiederum die „Sagenhafte Burg Eisenhardt“.

Bad Belzig hat viel zu erzählen – eine bedeutende Historie, aber auch viele kleine Geschichten rund um Gebäude und Menschen. Von seiner ersten urkundlichen Erwähnung als „burgwardium belizi“ im Jahr 997 an, haben sie ihre Spuren in Stadt und Umgebung hinterlassen; gut für Gäste, die sich gerne auf historische Pfade begeben – und gut für Bad Belzig, dessen Geschichte so eine lebendige Gegenwart bekommt.

Zu Fuß, per Pedal, zu Pferd oder aus der Luft – in und um Bad Belzig gibt es genügend Anreize und Möglichkeiten, auf Trab zu kommen oder es sportlich anzugehen. Neben dem Wandern oder Reiten erfreut sich mittlerweile auch das Radfahren durch die Region wachsender Beliebtheit. Ob Sommer, ob Winter, ob an der frischen Luft, in kühlem Nass oder eingetaucht, in wärmende Thermalsole – Bad Belzig bewegt!

KURPARK15
Restaurant - Bar - Café - Biergarten

Eintritt frei

jeden letzten Freitag im Monat
19:30 Uhr

LIVE MUSIK

ROCK, BLUES & MEHR

Am Kurpark 15
14806 Bad Belzig
www.kurpark15.de
033841 3880 77




Das älteste Kirchlein Bad Belzigs: Die Gertraudtenkapelle wurde im 15. Jahrhundert erbaut.



LONGEVITY

[lon'dʒeviti] Substantiv

Sauna-Langlebigkeit (Longevity) bezieht sich auf die Nutzung von Saunen zur Steigerung der Lebenserwartung und Gesundheitsspanne, indem regelmäßige Saunagänge das Risiko für Herz-Kreislauf-Erkrankungen, Schlaganfälle, Demenz und allgemeine Sterblichkeit senken, das Herz-Kreislauf-System trainieren und die Zellerneuerung sowie die Stressresistenz fördern.

Stein
Therme
Bad Belzig

Am Kurpark 15 | 14806 Bad Belzig | www.steintherme.de

Naturorchester ganz nah



Nur wenige Schritte vom Stadtzentrum Bad Belzigs entfernt, bedarf es keiner großen Anstrengung mehr, um die Klänge der Natur zu hören. Das feine Rauschen im Wind schwingender Gräser dringt ans Ohr. Bäche plätschern lebhaft, aber sanft und mit einer nahezu unübertroffenen Reinheit zwischen Bäumen hindurch. Vögel, Wald- und Wiesentiere tragen ein Übriges zum Naturorchester bei.

Balsam für die Sinne. Hinhören und hinsehen lässt es sich am besten beim Wandern. Das beeindruckende Wegenetz rund um Bad Belzig bietet dafür beste Voraussetzungen – und das ohne lange Anfahrt. Echte Erholung von der ersten bis zur letzten Ausflugsminute.

ZU FUSS DURCH DIE NATUR

Massentourismus? In Bad Belzig unvorstellbar. Der Reiz seiner Umgebung besteht gerade darin, dass jeder Gast individuellen Service genießt.

Nicht selten ist ein Wanderer hier allein auf weiter Flur und kann die malerische Landschaft des Naturparks für sich oder mit seinen Begleitern genießen. Wanderfibel eingepackt oder GPX-Track aufs Smartphone

geladen und schon kann es losgehen!

Die Möglichkeiten sind vielfältig – und immer voller Ruhe, Schönheit und Abwechslung. Man sagt dem Fläming nach, in seiner Weite zeige sich das alte Preußen von seiner schönsten Seite. Die Landschaft von sanften Hügeln überzogen, der Blick unbegrenzt, Natur und Dörfer unberührt – wer das Gebiet betritt, dürfte diese Ansicht sofort bestätigen. Von den insgesamt 827 Quadratkilometern stehen über 90 Prozent unter Landschaftsschutz. So können sich Wiesen und Wälder ungehindert entfalten und bieten dadurch optimale Erholungsbedingungen.

EIN SCHLOSSPARK WIE IM KÖNIGREICH

Ob bei milden Frühlingstemperaturen oder sommerlicher Hitze, ob zur goldenen Herbstzeit oder bei knackiger Kälte – die Wanderregion rund um Bad Belzig hält für jede Jahreszeit optimale Routen bereit. Und auch für jeden Anspruch: Die Landschaft genießen und dabei die Zeit vergessen? Kein Problem! Auf dem Burgenwanderweg lassen sich bis zu neun Übernachtungen einplanen. Schließlich gibt es viel zu sehen auf den 148 Kilometern hügeliger walddreicher Landschaft zwischen Burg Eisen-

hardt, der ehemaligen Bischofsresidenz Burg Ziesar, Schloss Wiesenburg und der Festung Rabenstein.

Am Schloss Wiesenburg länger zu verweilen, lohnt sich im Übrigen nicht nur für Kulturinteressierte: Das stattliche Gemäuer ist umgeben vom Schlosspark Wiesenburg, der den Status eines Landschaftsschutzgebietes hat. Seine beeindruckende Pflanzenwelt hat ihm darüber hinaus den Ruf beschert, eine der bedeutendsten Parkanlagen zwischen Sanssouci und Wörlitz zu sein. Sie sollte unbedingt bei einem ausgiebigen Spaziergang erkundet werden.

NATURLANDSCHAFT HAUTNAH

Pünktlich zum deutschen Barfußwandertag am 4. Juli 2015 wurde Brandenburgs erster Wanderweg eröffnet, der ganz ohne Schuhwerk besritten werden kann. Einfach dem grünen Fußabdruck folgen – und Natur direkt an der Haut spüren. Auf andere Weise nahe kommt man der Landschaft auf dem barrierefreien Naturerlebnispfad. Am Fuß der Burg Eisenhardt warten an zwölf Stationen originelle Aufgaben. Auf zwei Kilometern kann der Wanderer Steine zum Klingen bringen, Mauerblümchen ertasten oder einem Dinosaurier ins Maul schauen.

Auch wenn gilt, dass der Weg das Ziel ist – so manch einer mag beim Wandern ein klein wenig Nervenkitzel durchaus wertschätzen. Dem sei das sogenannte Geocaching ans Herz gelegt, eine Art moderne Schatzsuche. Mittels GPS-Gerät lassen sich Stellen exakt orten, auf die im Internet veröffentlichte Geokoordinaten hinweisen und an denen sich jeweils ein wasserdichter Behälter mit einem Logbuch befindet. Wer eines gefunden hat, kann sich darin als erfolgreicher Geocacher verewigen sowie kleine Gegenstände austauschen.

ZWISCHEN DEM EHEMALIGEN MITTELPUNKT DER DDR UND DEM 1. BRANDENBURGISCHEN ORGELMUSEUM

Auf insgesamt 6 Routen laden wir Sie ein, den Naturpark Hoher Fläming mit dem Rad zu erkunden. Begleitet von sanften Hügeln, verwunschenen Bachtälern, weiten Wiesen und Wäldern gehen Sie auf Entdeckungsreise zu Flämingburgen, Dorfkirchen, Parks und anderen historischen Kostbarkeiten. Besuchen Sie eine der Töpfereien am Wegesrand, stärken Sie sich mit regionalen Spezialitäten in einem der Landgasthöfe und genießen Sie die abwechslungsreiche Landschaft.



Nicht ohne Grund wird der Fläming Land der Ritterburgen und Riesensteine genannt. Die Eiszeit hat ihm riesige Findlinge vererbt und lange, gut bewanderbare Rummeln (Landfurchen) hinterlassen – übrigens auch ein Paradies für Geocacher.



Die Gemeinde Wiesenburg/Mark, der Parkförderverein und die „Stiftung Schlosspark Wiesenburg“ kümmern sich um die Belange der einst aufwendig gestalteten Anlagen. Hier lobt man gelegentlich zufällig freigelegtes historisches Gärtnerswerk.

Radeln Sie auf Radwegen und wenig befahrenen Landstraßen und verbringen Sie einen abwechslungsreichen Tag – gerne auch länger – im Naturpark Hoher Fläming!

Übrigens: Zu jeder der sechs Radtouren gibt es auch ein detailliertes Faltblatt. Sie erhalten es in den Tourist-Informationen der Region. Im Internet können Sie unter www.hoher-flaeming-naturpark.de die Flyer und die gpx-Tracks herunterladen.

DREI RADTOUREN, DIE DURCH BAD BELZIG VERLAUFEN:

RADTOUR ZUM MITTELPUNKT: 31 KM

Der Mittelpunkt der ehemaligen DDR liegt im Naturpark Hoher Fläming! Von der Kurstadt Bad Belzig radeln Sie durch ein großes schattiges Waldgebiet nach Weitzgrund. Am Mittelpunkt können Sie sich sogar in ein Gästebuch eintragen.

Die Landschaft öffnet sich und Sie radeln auf einer wunderschönen alten Allee direkt zum Gut Schmerwitz mit Töpferei, Töpfercafé und Bio-Hofladen. Erklimmen Sie im gleichnamigen Ortsteil Bad Belzigs den 200,3 m

hohen Hagelberg – ob mit oder ohne Rad. Von dort aus geht es hügel- und -abwärts nach Borne, wo sich ein Abstecher zur Bockwindmühle lohnt. Nach Bad Belzig führt die Route nur noch abwärts. Sollten Sie zu Beginn die Burg Eisenhardt noch nicht besucht haben, können Sie das jetzt nachholen.

KLEINE FLÄMING-RADTOUR: 36 KM

Die Kleine Fläming-Radtour verbindet die Burg Eisenhardt mit dem Schloss Wiesenburg. Starten Sie Ihre Tour doch in Bad Belzig und mieten Sie direkt vor Ort, bspw. direkt am Fläming-Bahnhof, ein Fahrrad oder E-Bike. Für die Erkundung der historischen Altstadt und einem Besuch des Orgelmuseums in der Marienkirche lohnt sich ein längerer Stadtaufenthalt.

Radeln Sie an der Burg Eisenhardt vorbei auf dem Europaradweg R1 in Richtung Grubo. Von Jeserig/Fläming führt die Tour auf der Apfelallee nach Wiesenburg. Einen wunderbaren Ausblick auf den Landschaftspark haben Sie vom Schlossturm in Wiesenburg. Umgeben von historischem Ambiente lässt es sich auf der Terrasse der Schloßschänke vorzüglich speisen.

Die „Besteigung“ des Hagelbergs ist danach schon

fast ein Kinderspiel. Die Gutsanlage vom Bio-Betrieb in Schmerwitz mit Hofladen, Königsblau-Töpferei und Café und Restaurant „Gutsküche“ laden zum Schauen und Genießen ein. Machen Sie zum Schluss noch einen Abstecher zur Borner Bockwindmühle.

Die Anbindungen zu den Bahnhöfen verlängern die Tour um 2 Kilometer (Bad Belzig) bzw. 5 Kilometer (Wiesenburg).

3-BURGEN-RADTOUR: 51 KM

Gleich drei Burgen können Sie auf dieser Radtour entdecken, die der kleinen Fläming-Radtour ähnelt und weitergehend noch über die mittelalterliche Burg Rabenstein führt.

EUROPA VERBINDET

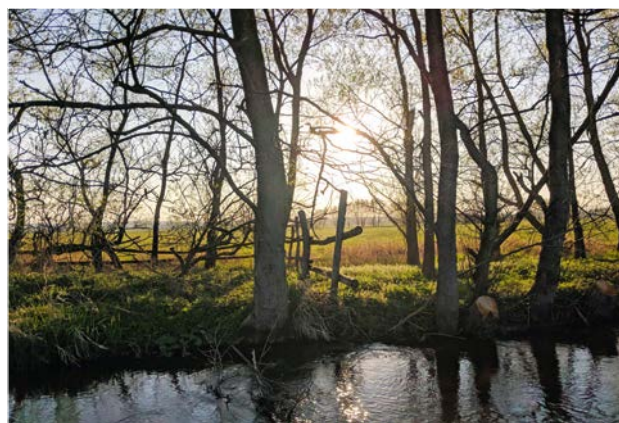
Etwas mehr gefällig? Für ambitionierte Drahtesel-Liebhaber empfiehlt sich ein Teilstück des Europaradeweges R1. Natürlich muss niemand gleich den ganzen Weg antreten – der führt immerhin von Boulogne sur Mer in Frankreich bis ins russische St. Petersburg. Aber mittendrin, und damit direkt auf dem insgesamt 3.500 Kilometer langen Weg, liegt Brandenburg und bietet eine gut 90 Kilometer lange Route durch den Fläming und das Havelland.

Eine durchaus positive Gefahr besteht allerdings: Vor lauter Sehenswertem kann das Radfahren schon mal zu kurz kommen. Seien es die architektonischen Reize des Burgenparadieses um Bad Belzig oder die Attraktivität von Städten wie Brandenburg an der Havel und Potsdam – Verlockungen für längere Aufenthalte gibt es immer wieder.

Komfort für Gäste wird übrigens großgeschrieben. Natürlich können Sie Ihre eigenen Fahrräder mitbringen; Sie müssen es aber nicht. In Bad Belzig und der unmittelbaren Umgebung gibt es gleich drei Anbieter, die Velos in allen Größen bereithalten. So sind auch spontane Radausflüge möglich. Praktischer Service: Am Busbahnhof und unterhalb der Burg Eisenhardt, vor dem Polizeigebäude stehen abschließbare Fahrradboxen

bereit, um das Gefährt zwischendurch sicher abzustellen und zu Fuß die Stadt zu erkunden.

Ganz neu: Seit diesem Frühjahr bietet das Fahrradparkhaus am Fläming-Bahnhof, neben sicheren Abstellmöglichkeiten für das eigene Fahrrad, auch die Option ein Fahrrad oder Lastenrad auszuleihen.



Kleine Details erinnern noch an die DDR-Landwirtschaft, entlang des Fredersdorfer Bachs, bis weit in die Belziger Landschaftswiesen, über deren weite Plattenwege man irgendwann Brück erreicht.

TIPP

An drei Stationen in und um Bad Belzig stehen Leihräder zur Verfügung. Gegen eine Servicepauschale ist die Rückgabe der Räder auch an einem anderen der beteiligten Standorte möglich. Mehr dazu auf www.bad-belzig.de unter „Genießen & Erleben“.





Während der beliebten „Tage der offenen Töpfereien“ gibt es viele Möglichkeiten zum Blick hinter die Kulissen bei den Handwerkern. Hier wird ein ehemaliger Brennofen als Lager benutzt.

KUNSTWANDERN - UND KUNSTWUNDERN

Für Highlights am Wegesrand sorgen ferner themenbezogene Routen, etwa der zertifizierte Internationale Kunstwanderweg. Auf rund 38 Kilometern können Ausflügler zwischen den Bahnhöfen Bad Belzig und Wiesenburg/Mark das eine oder andere künstlerische Kleinod in der Landschaft entdecken. An einigen Plätzen darf dabei eher von Kunstwundern als von Kunstwandern die Rede sein: Da recken sich meterhohe Kuben gen Himmel, hier wird eine blaue Wiesenpflanze zum Labyrinth und dort tummeln sich überlebensgroße Kuheuter im Gras. Ausschließlich um den Werkstoff Ton geht es beim Töpferwanderweg. Er führt durch eine von Weite und (Streuobst-)Wiesen geprägte Landschaft, die immer

VERANSTALTUNGSTIPP

Jährlich im März laden zum „**Tag der offenen Töpferei**“ zahlreiche Keramikerinnen und Keramiker in Brandenburg dazu ein, ihre Werkstätten, Studios und Ateliers zu besuchen – und mitzumachen.

wieder Ausblicke auf den malerischen Töpferort Görzke erlaubt. Neben anderen Sehenswürdigkeiten wie der Görzker Delle, einer eiszeitlichen Abflussrinne, warten dort ein Handwerkerhof mit einer farben- und formenfrohen Keramikausstellung sowie fünf kleine Museen.

DER WEG ZU IHRER GESUNDHEIT

Stadt und Naturpark sind von einem ganzen Netz aus Wanderwegen durchzogen. Zu diesem Wegesystem gehören auch die sogenannten Terrain-Kurwege. Sie sind eine Besonderheit, weil ihre Routenführung unter gesundheitlichen Aspekten entwickelt wurde. Der Kurarzt stimmt auf den individuellen gesundheitlichen Zustand des Kurgastes, in welcher Richtung und mit welchem Tempo er einen bestimmten Weg laufen soll. Gespickt mit kulturellen und künstlerischen Highlights und Sehenswürdigkeiten eignen sich die neun Terrainkurwege für jeden Gast. Detailinformationen über diese Strecken lassen sich online abrufen und sind bei der Tourist-Information Bad Belzig erhältlich.



WANDERKARTEN, TOURFLYER U.V.M. halten sowohl die Tourist-Information als auch die SteinTherme gerne für Sie bereit.

Mehr Infos unter:

www.naturpark-hoher-flaeming.de/service/downloads

IM VORAUS ROUTE UND ZWISCHENSTOPPS IM NATURPARK HOHER FLÄMING PLANEN?

Mit dem Online-Wanderportal

www.wandern-im-flaeming.de ist das ganz einfach: Hier finden Sie alle notwendigen Informationen und können sich Touren als GPX-Track herunterladen.



Foto: vivografie.de

Naturparkausstellung

Ritterburgen, Rummeln, Riesensteine

Naturparkzentrum Hoher Fläming
Brennereiweg 45 | 14823 Raben
Öffnungszeiten: Mo-So 10-17 Uhr
1.11.-28.2.: 10-16 Uhr
Telefon: 033848 60004
www.flaeming.net



Naturpark
Hoher Fläming



AKTIV RAUS IN DEN FLÄMING

Ziehen Sie bequeme Schuhe an, denn vor den Toren Bad Belzigs beginnt das Wanderabenteuer.

Es erwartet Sie der **Burgenwanderweg**, der die Burg Eisenhardt mit Burg Rabenstein (Raben), Schloss Wiesenburg und der Bischofsresidenz Ziesar auf 149 Kilometern verbindet. Der Wanderweg führt durch weite, einsame Wälder, labyrinthartig verzweigte Rummeln (Trockentäler), vorbei an riesigen Findlingen sowie schönen Flämingdörfern mit romantischen Feldsteinkirchen und traditionellem Handwerk.

Oder verbinden Sie Kunst und Wandern miteinander – auf dem **Kunstwanderweg** zwischen Bad Belzig und Wiesenburg. 28 Kunstobjekte und digitale Kunstwerke setzen in der sanften Landschaft aus Wäldern und Wiesen Akzente. Beide Wanderwege tragen das Qualitätszertifikat „Wanderbares Deutschland“.

Fahren Sie lieber Rad? Dann machen Sie auf dem **Flämingradweg** Bekanntschaft mit dem sachsenanhaltinischen Teil des Fläming. Oder radeln sie quer

durch die Naturparke Hoher Fläming und Nuthe-Nieplitz entlang der **Radroute Historische Stadtkerne** bis nach Treuenbrietzen. In der Kreativregion Fläming ist bereits der Weg das Ziel.

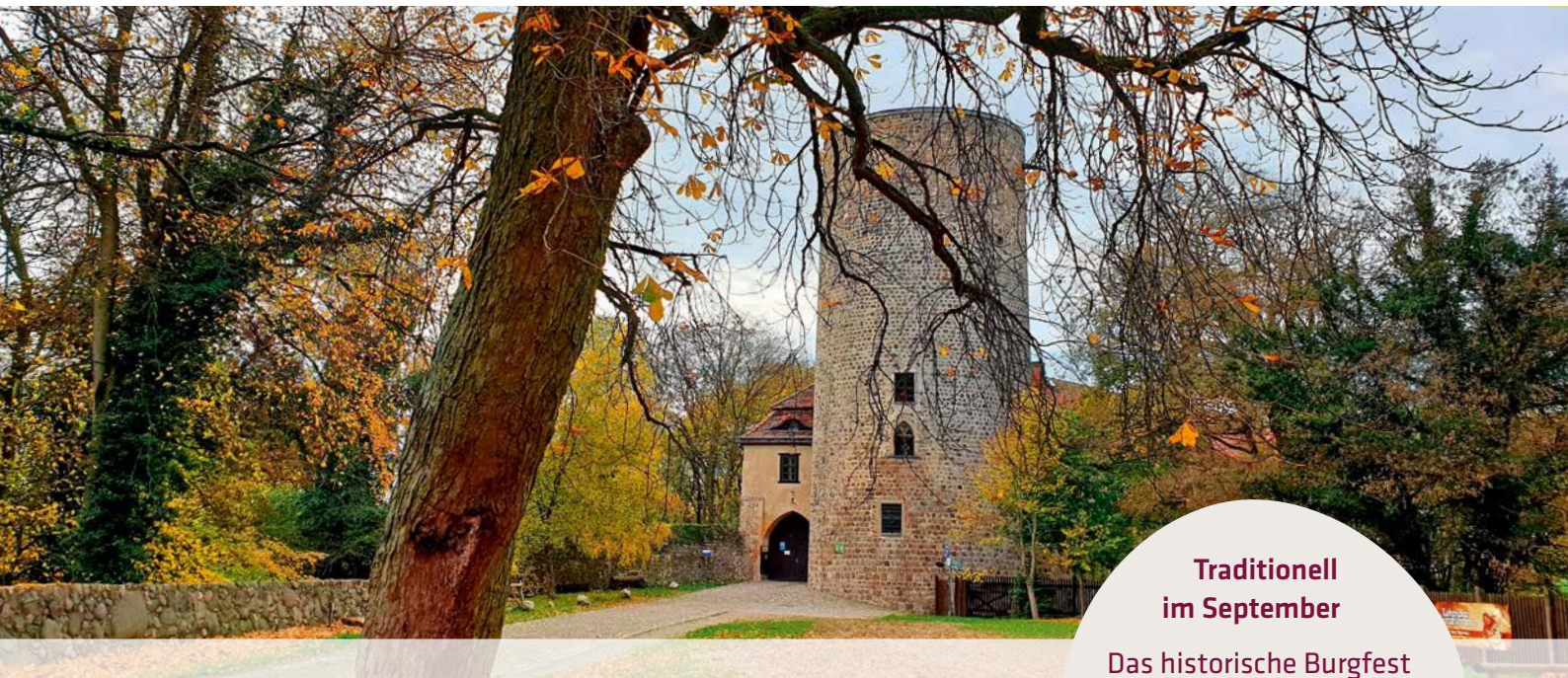
Alles rund ums Wandern, Radfahren, Outdoor-erlebnisse, Hofläden, Wohlfühl-Tipps, Kultur, Kulinarik & Regionalität finden Sie unter:

www.reiseregion-flaeming.de



der Fläming

Zeitreisen im Fläming



**Traditionell
im September**

**Das historische Burgfest
„Rabensteiner Herbst“
am letzten September-
wochenende**

Vom Turm kann man die beeindruckende Aussicht über den Hohen Fläming genießen. Zu Fuß ist die Burg fast vollständig umwanderbar, sehenswert sind ferner das Torhaus, der urige Rittersaal, die Folterkammer, Brunnen und Scheunen.

Zum Burgendreieck des Hohen Fläming gehört die auf dem 153 m hoch gelegenen „Steilen Hagen“ – umgeben von herrlichen Laubwäldern – im Jahre 1251 in einer Urkunde des Grafen von Belzig erstmalig erwähnte Burg Rabenstein. Sie wurde im Mittelalter oberhalb des kleinen Dorfes Raben als Straßenwarte errichtet.

Erbaut aus behauenen Granitquadern und Feldsteinen, ist sie ein mittelalterliches Kleinod und zählt zu den besterhaltenen und romantischsten Burgen des Landes Brandenburg. Durch seine Lage und Wehrbauten galt der Rabenstein lange Zeit als uneinnehmbar.

VON TROLLEN UND FURCHTERREGENDEN FOLTERINSTRUMENTEN

In der Folterkammer kann man schon mal eine Gänsehaut bekommen, wenn man die furchterregen-

den Instrumente erblickt, mit denen im Mittelalter üblicherweise die Gefangenen gequält wurden. Auf dem mächtigen Bergfried können Sie vielleicht noch das Schlachtengetümmel mit den damaligen Belagerern der Burg nachempfinden. Lauschen Sie der geheimnisvollen Geschichte, die sich um die holde Jungfrau Rosemarie rankt, die der Sage nach noch immer als Burgeist durch die Gemäuer wandelt. Außerdem werden Ihnen hier vielleicht auch Kobolde begegnen, die Ihnen einen Streich spielen wollen. Also seien Sie auf der Hut, wenn Sie an der „Musikalischen Burgführung“ teilnehmen. Fragen Sie auch nach der „Lebendigen Burgführung“, hier werden Ihnen Personen, die einst auf der Burg lebten oder sie auch nur besuchten, leibhaftig begegnen.

Ralf Rabe berichtet spannend und eindrucksvoll von so mancher Begebenheit, die sich nach der uralten Geschichte der Burg zugetragen hat. Als dem Mittelalter verfallener Künstler und Schaumann ist er im Fläming und weit darüber hinaus ein erfahrener und bekann-

ter Bühnenakteur. Gemeinsam mit Marcus Schubert, Gastronom auf der Burg, wird den Gästen Rabensteins ein vielseitiges Event- und Outdoor Programm mit hochwertigen kulinarischen Erlebnissen geboten. Hochzeiten, Jubiläen und andere Anlässe werden mit einer zünftigen Feier im Rittersaal abgerundet. Auch gibt das Standesamt in der romantischen Burgkapelle die Möglichkeit, sich amtlich oder frei trauen zu lassen.

TIPP

Veranstaltungen (Ritter-Essen, Musik-Events aller Genres), Feiern und Informationen zu Unterkünften auf der Burg aktuell auf der Webseite: burgrabenstein.de



Anfragen und Buchungen für kulturelle Angebote

Ansprechpartner/Organisator: Ralf Rabe

Mobil: (01 62) 776 73 41, kontakt@ralf-der-rabe.de

Gastronomie und Übernachtung

Marcus Schubert

burgrabenstein.flaeming49@gmail.com

Telefon: (03 38 48) 90 77 13

“Ein Aufguss,
der alles andere
vergessen lässt.”

- SteinTherme Bad Belzig

Stein
Therme
Bad Belzig

Bad Belzig Kur GmbH | Am Kurpark 15 | 14806 Bad Belzig | www.steinterme.de

Der Naturpark Hoher Fläming

Seinen Namen verdankt der Fläming den Flamen, die hierher auf Ruf deutscher Fürsten ab dem 12. Jahrhundert zuwanderten. Noch heute gehört der Hohe Fläming zu den am dünnsten besiedelten Gegenden Deutschlands – das macht ihn zum Paradies für Ruhe-

suchende. Altehrwürdige Burgen, sanfte Hügel, tiefe Wälder und kühle Bäche in bunten Wiesen: Sie geben diesem Naturpark im Südwesten Brandenburgs seinen ganz besonderen Reiz.



KLEINER STECKBRIEF ÜBER DEN NATURPARK HOHER FLÄMING

Naturpark
Hoher Fläming



- **Gründung des Naturparks:** 22. Dezember 1997
- **Größe:** 827 km², davon: Wald ca: 49,3 %, Ackerland: 32,3 %, Grünland inkl. Heiden: 10,3 %, Gewässer 3,5 km², Siedlungen, Verkehrsflächen 7,6 %
- **Naturschutzgebiete:** 9 Naturschutzgebiete über eine Fläche von 52,23 km²
- **Landschaftsschutzgebiet:** 91,2 %
- **Flora-Fauna-Habitat-Schutzgebiete** von Europäischer Bedeutung: 34,4 km² = 4,2 %
- **Europäische Vogelschutzgebiete:** 130,75 km² = 15,8 %
- **Städte und Gemeinden:** 72 Ortsteile insgesamt im Naturpark – aus Stadt Bad Belzig und Wiesenburg/Mark sowie Gemeinden in den Ämtern Brück, Niemegk und Ziesar
- **Bevölkerung:** 28.821 Einwohner; Bevölkerungsdichte: ca. 26 Einwohner je km² (Stand 01.01.2025)



**Indian Summer-
mitten in Deutschland**
Auch wenn der Fläming
längst nicht so reich an
Gewässern ist, idyllische Wald-
seen wie diesen gibt es einige
unter den Geheimtipps von
Wanderern und Angel-
freunden.

Wanderwege im Hohen Fläming





Wandern mit System

Überwiegend naturbelassene Wege, vielfältige Natur und Kultur, Informationen für Wanderer am Weg, dazu Rast- und Einkehrmöglichkeiten – das Wanderwegenetz im Naturpark Hoher Fläming hat System!

Neun Top-Rundwanderwege haben wegen ihres hohen Erlebniswertes ein eigenes Logo. Alle anderen Naturpark-Rundwanderwege sind mit einer Zahl über der Fläminglandschaft ausgeschildert.

In Bad Belzig gibt es 9 Terrainkurwege, die unter gesundheitlichen Aspekten mit einem TK-Logo ausgeschildert sind. Der Europawanderweg E11 ist ein Fernwanderweg, der von den Niederlanden nach Polen führt und den Naturpark quert.

Beispiele:

-  **Top-Rundwanderweg**
-  **Europawanderweg**
-  **Naturpark-Rundwanderweg**
-  **Terrainkurweg**



DER BURGENWANDERWEG: EINE ZEITREISE INS MITTELALTER

Die Burg Rabenstein wurde auf dem „Steilen Hagen“ bei Raben aus behauenen Granitquadern und Feldsteinen erbaut. Als „burgwardium belizi“ 997 erstmals erwähnt, sollte die Burg Eisenhardt vor allem eins sein: „Hart gegen Eisen.“ Uneinnehmbar also. Die Wiesenburg, 1161 erstmals als Burgward in den Annalen, büßte ihren ursprünglichen Charakter ein und ähnelt schon lange eher einem Schloss. Die Burganlage Ziesar, Mitte des 14. Jahrhunderts zur bischöflichen Residenz ausgebaut, beherbergt heute u. a. ein Museum.

EINZELTAPPEN BURGENWANDERWEG

- Bad Belzig (Fläming-Bahnhof) – Rädigke: **19 km**
- Rädigke (Gasthof Moritz) – Raben: **16 km**
- Raben (Parkplatz Naturparkzentrum) –
Bahnhof Wiesenburg: **19 km**
- Bahnhof Wiesenburg – Görzke: **16 km**
- Görzke (Handwerkerhof) –
Bischofsresidenz Ziesar: **22 km**
- Bischofsresidenz Ziesar – Friesdorf
(Haltestelle „Abzweig Friesdorf“): **21 km**
- Friesdorf (Haltestelle „Abzweig Friesdorf“) –
Dippmannsdorf: **20 km**
- Dippmannsdorf (Parkplatz Gaststätte „Paradies“) –
Bad Belzig (Fläming-Bahnhof): **16 km**

Der Gesundheit zuliebe



Diese kleine Welt der Illusionen steht bei den Besuchern hoch im Kurs. Besonders in der dunklen Jahreszeit ist hier die wohltuende Wirkung der Natursole im 32 Grad warmen Sole-Außenbecken erlebbar.

Jeder Mensch braucht zwischendurch eine Pause – das gilt für den vom Großstadtlärm geplagten Vielarbeiter ebenso wie für den grundentspannten Kleinstädter. Der Alltag lässt sich für eine halbe Stunde unterbrechen, aber auch für mehrere Tage. Ausschlaggebend ist immer: Die Auszeit sollte gut tun und für möglichst langfristige Entspannung und Gesundheit sorgen. Ein Aufenthalt in Bad Belzig eignet sich dafür bestens.

Seit 2009 darf es sich Thermalsoleheilbad nennen. Das warme salzhaltige Wasser stammt aus der Tiefe der Erde und kann eine Beschwerden lindernde und wohltuende Wirkung haben. Auch die große Vielfalt an weiteren Entspannungs- und Aktivangeboten macht Bad Belzig zu einem beliebten Ziel für Genesungs- und Erholungssuchende.

EINE AUSSERGEWÖHNLICHE WIRKUNG: DAS SOLEBAD

Bad Belzig steht für Wohlbefinden & Gesundheit. Jeder, der sich in der Hektik des Alltags vorfindet, ist in den Kurort eingeladen, innezuhalten und durchzuatmen. Das hat zum einen mit seiner Lage inmitten einer Ruhe und Kraft spendenden Natur zu tun, die zu erholsamer Bewegung einlädt. Zum anderen hat das Heilbad seinen Gästen noch etwas Wesentliches zu bieten: die ortseigene Natursole sowie das Know-how, Genesungs- und Erholungssuchenden zu ihrer individuellen Gesundheitsvorsorge zu verhelfen.

Zentral steht dabei die SteinTherme. Das moderne Thermalbad speist sich aus einer Quelle in 775 Metern Tiefe, deren Sole mit einer Temperatur von 30 Grad und einem Salzgehalt von ca. 20 Prozent an die Oberfläche sprudelt. Dort angekommen, wird sie verdünnt und fließt dann in Innen- und Außensolebecken. Ihre gesundheitliche Wirkung ist außergewöhnlich: Sie stärkt unter anderem das Herz-Kreislaufsystem, befreit die Atemwege und ist gut für Haut, Muskeln und Gelenke. Sie hilft

Menschen, die unter Erschöpfungszuständen und Herz-Kreislaufstörungen, Haut- und Atemwegserkrankungen, Rheuma und Osteoporose leiden.

ENTSPANNUNG VON KOPF BIS FUß

In erster Linie aber tut ein Bad in der Sole einfach gut. Wohlige Wärme durchdringt den Körper, das Salz macht das Atmen leicht und beides zusammen sorgt für das angenehme Gefühl von Schwerelosigkeit. Die sechs Thermalsole- und Warmwasserbecken bieten über 750 Quadratmeter Wasserfläche und garantieren Momente ganzheitlicher Entspannung.

Wer das Soleerlebnis noch intensivieren möchte, der kann die zahlreichen Massagedüsen, Sprudelliegen und Nackenduschen nutzen, im LichtKlangRaum die Verbindung von weichen Farben, sanften Tönen und 34 Grad warmem Wasser wirken lassen, die SaunaWelt besuchen – oder sich gar eine Wellness- und Beautyanwendung gönnen. In der SteinTherme reichen die Entspannungsangebote wortwörtlich von Kopf bis Fuß. Sich nach jahrhundertealter indischer Heilkunst Ayurveda-Öl auf die Stirn tropfen, mit warmen Steinen die Füße massieren oder aber in ein Sole-Verwöhnbad sinken lassen? Besucher haben die Qual der Wahl. Weitere Highlights sind Solepeelings, Kräuterstempel- und Schröpfmassagen und Kosmetikanwendungen.

Familientag

mit Kindersauna, Spielen,
und Zauberteppich

Stein
Therme
Bad Belzig

+ 20% Rabatt

auf den Eintritt für die
ganze Familie





Alle Veranstaltungen auf
unserem WhatsApp-Kanal





Die Oberlin Rehaklinik am Rande der Stadt ist eine Fachklinik für stationäre und teilstationäre orthopädische Rehabilitation. Ihr Team betreut mit hoher Fachkompetenz und viel Erfahrung jährlich rund 4.500 Patienten.

REHAKLINIK IM OBERLINHAUS »HOHER FLÄMING«

Die Oberlin Rehaklinik »Hoher Fläming« in Bad Belzig ist eine zertifizierte Rehabilitationsklinik für Orthopädie und gehört zur Unternehmensfamilie des Oberlinhaus, einem diakonischen Unternehmen aus Potsdam. Wir führen Anschlussheilbehandlungen nach orthopädischen Operationen sowie Heilverfahren und ambulante Behandlungen durch. Ein hochqualifiziertes Team begleitet medizinisch, pflegerisch, psychologisch und therapeutisch jährlich über 4.500 Patienten auf Ihrem Weg zurück in den Alltag.



Das große natürliche Außengelände bietet umfangreiche Möglichkeiten für Übungen, Therapie und Prävention.

Vor über 120 Jahren einst als Lungenheilanstalt erbaut, ist unser Rehaklinikum mit seinem idyllisch gelegenen, parkähnlichen Gelände, Terrainkurwegen, Kneipp-tretbecken, Achtsamkeitspfad und Liegewiesen ein Ort der Entspannung und Ruhe und trägt somit maßgeblich zur Genesung unserer Patienten bei. Die historischen Fachwerkgebäude bieten Platz für einen modernen Therapiebereich und ergänzt durch zwei Bettenhäuser stehen 243 Einzelzimmer für unsere Patienten bereit.

Das gemütliche „Waldcafé“ ist mit seiner modernen Einrichtung im historischen Klinikbau, seinen Kaffeevariationen, dem leckeren Kuchen und selbstgemachtem Eis zudem ein beliebtes Ausflugsziel der Region.

Reha Klinikum „Hoher Fläming“ im Oberlinhaus gGmbH

Hermann-Lielje-Straße 3, 14806 Bad Belzig
Tel. (03 38 41) 54-0, www.oberlin-rehaklinik.de




Wellness & Beauty

Stein
Therme
Bad Belzig

Spürbare Ruhe für
Körper und Sinne.

Bad Belzig Kur GmbH | Am Kurpark 15 | 14806 Bad Belzig | www.steintherme.de



SteinTherme Bad Belzig

Unsere Sole für
Ihre Entspannung.

Stein
Therme
Bad Belzig



Die ganze Welt der Sauna



Die SteinTherme verfügt über eine großzügige SaunaWelt mit einem Angebot, das einer Weltreise gleicht und bietet für jeden Saunafreund einen Lieblingsplatz. Hier kann man entspannen wie an kaum einem anderen Ort.

Denn Schwitzen öffnet nicht nur die Poren, sondern auch das Gemüt. Jeder Aufguss wird in der SteinTherme mit 100 % naturreinen Ölen durchgeführt, das ist unser Versprechen!

Die SaunaWelt der SteinTherme ist eine Oase mit hohem Wohlfühlwert. Aus gesundheitlicher Sicht lohnt der Blick auf die verschiedenen Wirkungsweisen der sieben Schwitzhütten. Als Sauna-Team der SteinTherme stehen wir unseren Gästen gern beratend zur Seite.

DAS ERWARTET SIE

- Finn-Sauna (85°)
- Scheunen-Sauna (95°)
- Biosauna (65°)
- Banja (85°)
- SoleErlebnisDampfbad (40°C)
- Heißlufttraum (55°)
- Kräuterdampfbad (45°)

DIE KRAFT DER KRÄUTER

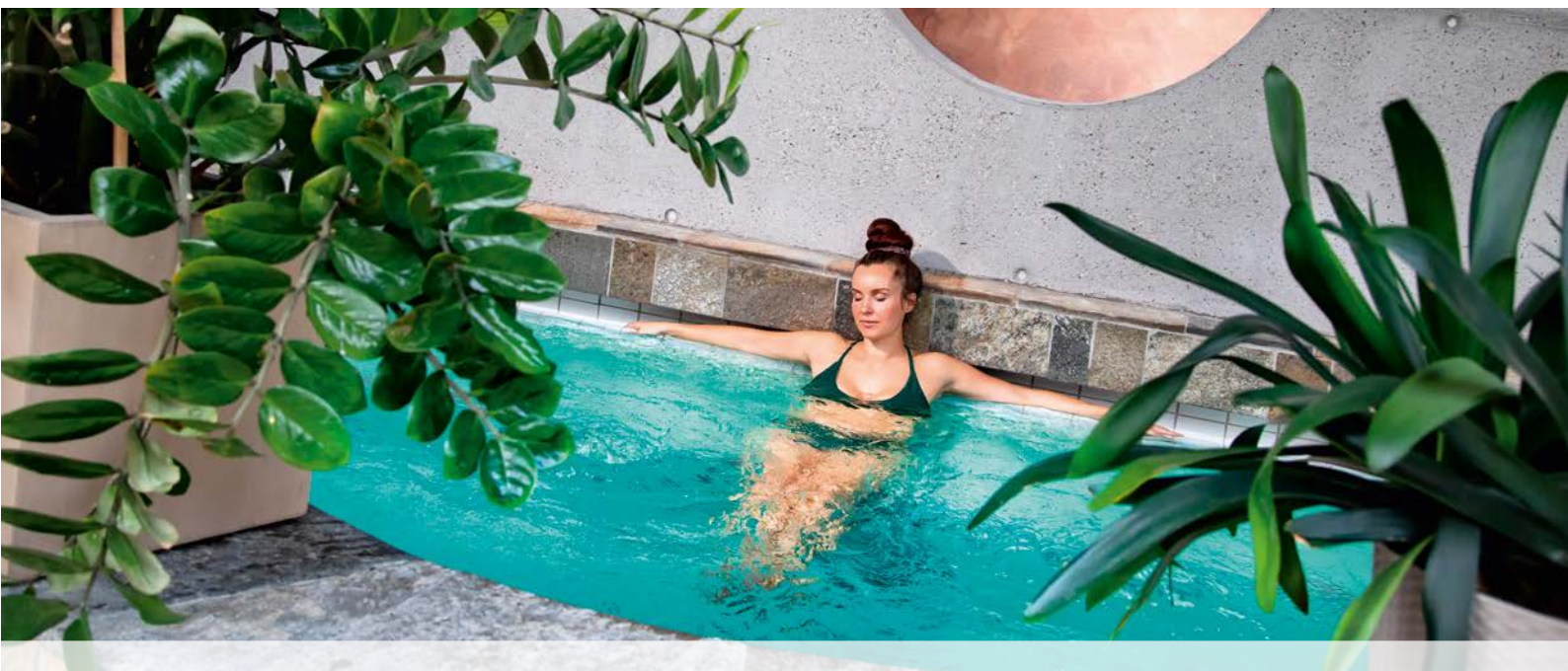
Von gesundheitsorientierten Wellnessgästen oft unterschätzt: Als wunderbare Alternative zur trockenen, heißen Sauna, als vorsichtiger Einstieg in einer Genesungsphase oder bei Atemwegsbeschwerden eignet sich das Kräuterdampfbad, in dem eine Temperatur von rund 45 °C erreicht wird.

Bei der hohen Luftfeuchtigkeit von knapp 100 % wird der Körper besonders schonend erwärmt und beginnt langsam zu schwitzen. Auch hier werden die Poren der Haut geöffnet und diese zugleich gereinigt. Somit wird der natürliche Reinigungs- und Entgiftungsprozess Ihres Körpers unterstützt. Wie auch in der Thermalsole, empfiehlt sich hier ein Pausieren nach höchstens 20 Minuten. Probieren Sie es aus!

SAUNA-SPECIALS

Besonders in den dunklen Monaten kreieren wir für unsere Gäste immer wieder individuelle Sauna-Events, wie beispielsweise die Mondschein-sauna als Themennacht bis 1 Uhr. Fragen Sie unser Sauna-Team.

Arrangements & Kurangebote



Ob als Auszeit für einen Tag oder als Gesundheitsurlaub, ob mit dem Schwerpunkt Wellness oder Vitalität, ob allein oder zu zweit – wenn es darum geht, den Gast zu verwöhnen, kennt Bad Belzig keine Grenzen.

Beauty-Programm oder Kuraufenthalt? Duftende Kräuter oder Fango-Packung? Fitness steigern oder regionale Kulinarik genießen? Die Bandbreite der SteinTherme kann alle Wünsche erfüllen. Unter ihrem Kuppeldach finden sich BadeWelt, SaunaWelt, drei Restaurants sowie Wellness- & Therapiebereich. Hier kann man sich in stilvollem Ambiente ganz dem Entspannen, Erholen und Krafttanken zuwenden. Im Fokus steht dabei stets die Wirkung der Sole. Wie schon der römische Schriftgelehrte Cassiodorus vor über 1.500 Jahren wusste: „Der Mensch kann ohne Gold leben, aber nicht ohne Salz.“ In diesem Sinne: auf zum Lebenselixier!

Sie planen einen Urlaub in Bad Belzig, sind aber zurzeit in therapeutischer Behandlung? Bringen Sie Ihr Arztrezept einfach mit. Buchen Sie Ihre Termine in unserer Physiotherapie unter (03 38 41) 38 80-40.

SO BUCHEN SIE:

Telefon (03 38 41) 38 80-35

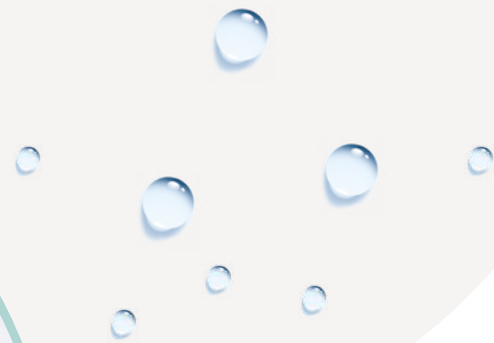
info@steintherme.de

www.steintherme.de



Arrangements ohne Übernachtung

(Alle Preise inkl. MwSt.)



STEINTHERME VITALTAG

Entdecken Sie die vitalisierende Wirkung unserer einzigartigen Thermalsole auf Ihre Gesundheit und Ihr Wohlbefinden. Die Massage mit einem duftenden Öl Ihrer Wahl verleiht Körper, Geist und Seele neue Energie für den Alltag.

- 1 Tageskarte für die Bade- und SaunaWelt
- 1 Aromaölmassage und anschließendes Peeling mit Bad Belziger Thermalsalz
- 1 Genießerscocktail (alkoholfrei)

86,- € p. P.

KÖRPER & SEELE

Darüber freuen sich Körper und Seele: Wohlig warme Natursole lockert Ihre Muskulatur und bereitet Sie auf die anschließende Massage vor. Ideal zur Entspannung Ihres Rückens.

- 1 Tageskarte für die Bade- und SaunaWelt
- 1 Pflegepackung in der Schwebeliege (Cleopatrapackung)
- 1 Aromaölmassage
- 1 Regionaler Genießersalat mit zarter Hähnchenbrust, verfeinert mit Rapsöl der Rädigker Rapsölmühle – serviert im Thermenrestaurant

126,- € p. P.

Unsere Arrangements sind bis spätestens acht Tage vor Anreise buchbar.

Bitte lesen Sie weitere Reisebedingungen auf Seite 60.

STEINTHERME DELUXE

Entspannen Sie sich bei einer wohltuenden Steinmassage, die mit den angenehm warmen Steinen tief und beruhigend wirkt. Anschließend genießen Sie in unserem Restaurant ein rustikales Essvergnügen.

- 1 Tageskarte für die Bade- und SaunaWelt
- 1 Steinmassage für den Rücken
- 1 Gemischter Grillteller mit Backkartoffel und bunten Beilagen im Thermenrestaurant

109,- € p. P.

STEINTHERME FREUNDINNENAUSZEIT

Gute Freundschaften sind Gold wert. Nehmen Sie sich Zeit füreinander. Planen Sie gemeinsam mit Ihrer besten Freundin einen Tag allein für Sie und Ihr Wohlbefinden. Ein Verwöhnprogramm für Körper und Seele.

- je 1 Tageskarte für die Bade- und SaunaWelt
- je 1 Vitalmassage für Gesicht, Hals & Dekolleté inkl. einer Handmassage mit Pflegeprodukten von Dr. Spiller
- je 1 Fußmassage inkl. Fußbad
- je 1 Genießerjoghurt – verfeinert mit Obst der Region, saisonal wechselnd

112,- € p. P.

STEINTHERME „ZEIT FÜR ZWEI“

Zu zweit ist alles doppelt so schön: eine wohltuende Massage für beide Partner, entspannende Stunden im LichtKlangRaum und ein romantisches Dinner im Kerzenschein. Ideal zur Beziehungspflege, nicht nur für frisch Verliebte.

- je 1 Tageskarte für die Bade- und SaunaWelt
- je 1 Aromaölganzkörpermassage
- 1 romantisches Candle-Light-Dinner im Thermenrestaurant

141,- € p. P.

UNSERE „ALTE TRUPPE“

Sie wollen den bestandenen Abschluss besiegeln, den Junggesellenabschied Ihres besten Freundes feiern oder einfach einmal wieder die „Alte Truppe“ zusammenbringen? Wie wäre es, Ihr Wiedersehen zu einem individuellen Event zu machen? Wir begrüßen Sie mit einem leckeren Cocktail, bereiten eine separate Sitzcke in der Bade- oder SaunaWelt für Sie vor und reservieren einen Tisch für Ihr anschließendes Abendessen im Restaurant KURPARK15. Während Ihres Aufenthalts in der Gruppe kann man sich einzeln zum vorab gebuchten Termin* für eine unserer Beauty- oder Wellnessanwendungen zurückziehen.

- 4 Tageskarten für die Bade- & SaunaWelt
- 4 alkoholfreie Cocktails (Mango-Lassi oder Stressbremse)
- 4 Mahlzeiten inkl. einem alkoholfreien Getränk im Restaurant
- separate Sitzcke in der Bade- oder SaunaWelt

Gruppenpreis für 4 Personen: 274,- €

- 8 Tageskarten für die Bade- & SaunaWelt
- 8 alkoholfreie Cocktails (Mango-Lassi oder Stressbremse)
- 8 Mahlzeiten inkl. einem alkoholfreien Getränk im Restaurant
- separate Sitzcke in der Bade- oder SaunaWelt

Gruppenpreis für 8 Personen: 547,- €

**Beauty- oder Wellnessanwendungen sind nicht im Gruppenpreis enthalten, können individuell gewählt und bei Reservierung dieses Gruppenangebots mit 10 % Preisvorteil gebucht werden.*

Arrangements mit 1 Übernachtung

Jeweils inklusive einer Übernachtung im DZ mit Frühstück sowie einem Wellness-Set (Leihbademantel, Leih-Saunatuch*, Pflegeprodukte für Ihre Auszeit).*

*(Alle Preise inkl. MwSt. und Sicherheitsschein, *zzgl. Pfand)*



ORIENTALISCHE TRÄUME

Lassen Sie sich von unserem orientalischen Pflegezeremoniell verzaubern. Nach wohliger Entspannung auf dem warmen Hamamstein schenkt eine Aromaölmassage Ihrer Haut Feuchtigkeit und Frische.

- 1 Tageskarte für die Bade- und SaunaWelt
- 1 Karte (3 Stunden) für die Bade- und SaunaWelt
- 1 Schaummassage auf dem warmen Hamamstein
- 1 Tasse türkischer Apfeltee
- 1 Aromaölmassage
- 1 Genießercocktail (alkoholfrei)

- 280,- € p. P.
- 254,- € p. P.
- 224,- € p. P.
- 264,- € p. P.
- 237,- € p. P.

ENTSPANNEN & ERLEBEN

Der ideale Aufenthalt, um Bad Belzigs Vorzüge zu entdecken: die einzigartige wohltuende Thermalsole, die liebevoll sanierte historische Altstadt mit der Burg Eisenhardt sowie regionale Köstlichkeiten des Hohen Flämings. Diese Kombination aus wohltuender Entspannung und aktivem Erleben ist ein Garant für nachhaltige Erholung.

- 1 Tageskarte für die Bade- und SaunaWelt
- 1 Karte (3 Stunden) für die Bade- und SaunaWelt
- 1 Aromaölmassage und anschließendes Peeling mit Bad Belziger Thermalsole
- 1 Menü „Hoher Fläming“ (2-Gang-Menü) im Thermenrestaurant
- 1 Stadt- und Burgführung durch Bad Belzigs historische Altstadt (immer sonntags)

- 254,- € p. P.
- 229,- € p. P.
- 199,- € p. P.
- 239,- € p. P.
- 211,- € p. P.

Unsere Arrangements sind bis spätestens acht Tage vor Anreise buchbar.

Bitte lesen Sie weitere Reisebedingungen auf Seite 60.

Arrangements mit 2 Übernachtungen

Jeweils inklusive zwei Übernachtungen im DZ mit Frühstück sowie einem Wellness-Set (Leihbademantel, Leih-Saunatuch*, Pflegeprodukte für Ihre Auszeit).*

*(Alle Preise inkl. MwSt. und Sicherheitsschein, *zzgl. Pfand)*



WOHLFÜHLMOMENTE

Von allem nur das Beste: reine Natursole, pflegende Cremes, entspannte Badefreuden im LichtKlang-Raum. Das sind die Zutaten für einen unvergesslichen Wellness-Aufenthalt.

- 2 Tageskarten für die Bade- und SaunaWelt
- 1 Aromaölmassage und anschließendes Peeling mit Bad Belziger Thermalsole
- 1 Pflegepackung in der Schwebeliege (wahlweise Nachtkerzenölcreme-, Cleopatra-, oder Moorpackung)
- 1 Vitalmassage für Gesicht, Hals und Dekolleté inkl. einer Handmassage mit Aloe Vera-Pflegeprodukten von Dr. Spiller
- 1 Wellnessdrink

- 396,- € p. P.
- 364,- € p. P.
- 344,- € p. P.
- 310,- € p. P.
- 284,- € p. P.

HOTSTONE SPECIAL

Die wohltuende Wirkung bei Anwendung natürlicher Materialien steht im Mittelpunkt Ihres Aufenthaltes. Bad Belziger Thermalsole und warme Steine sind das Geheimnis für ganzheitliches Wohlbefinden.

- 2 Tageskarten für die Bade- und SaunaWelt
- 1 Hamam – Das orientalische Pflegezeremoniell
- 1 Steinmassage für den Rücken
- 1 Steinmassage für die Füße
- 1 Gemischter Grillteller mit Backkartoffel und bunten Beilagen im Thermenrestaurant

- 416,- € p. P.
- 384,- € p. P.
- 364,- € p. P.
- 330,- € p. P.
- 304,- € p. P.

● Kat. 1 (gold)

Hotel im gehobenen Preis-Leistungs-Bereich, mit Frühstück oder Frühstücksbuffet

● Kat. 2 (blau)

Hotel im höheren Preis-Leistungs-Bereich, mit Frühstück oder Frühstücksbuffet

● Kat. 3 (lila)

Hotel im mittleren Preis-Leistungs-Bereich mit Frühstücksbuffet

● Kat. 4 (rot)

Pension/Privatzimmer mit Frühstück

● Kat. 5 (grün)

Ferienwohnung mit Selbstversorgung

Reisemobilstellplätze direkt an der SteinTherme

**Aktuelle Preise
und Kombi-
Angebote unter
steintherme.de**



Die Liebhaber „der Häuser auf Rädern“ können ihre Route um ein zusätzliches Reiseziel ergänzen. Direkt an der SteinTherme gelegen, stehen auf einer Fläche von 1.700 qm 12 Stellplätze ganzjährig zur Verfügung. Strom- und Wasserversorgung sowie Abwasserentsorgung sind vorhanden und können gegen eine Gebühr genutzt werden. Gönnen Sie sich ein paar Tage Urlaub, inmitten des reizvollen Naturparks Hoher Fläming.

Vom Stellplatz aus trennen Sie nur ein paar Schritte von der SteinTherme, die Sie zum schwerelosen Entspannen in der warmen Natursole einlädt. Aber auch zum Saunieren, „Verwöhnen lassen“ im Bereich Wellness & Beauty und zu sportlicher Betätigung sind Sie herzlich willkommen. Vom Reisemobilstellplatz aus haben Sie den perfekten Ausgangspunkt zur Erkundung

der Region. Ob Besichtigung der historischen Altstadt mit der Burg Eisenhardt oder Nutzung der zahlreichen Routenvorschläge des Wander- und Radwegenetzes des Naturparks – hier findet jeder sein ganz persönliches Erlebnis. Weitere Anregungen zur Freizeitgestaltung und Sehenswertem finden Sie ab Seite 6.

Ankunft: Bitte registrieren Sie sich am Automaten vor Ort oder an der Rezeption der SteinTherme. Wir informieren Sie über alles, was Sie wissen müssen.

Informationen und Anfragen unter:

Bad Belzig Kur GmbH, Am Kurpark 15, 14806 Bad Belzig
Telefon (03 38 41) 3 88 00
www.steintherme.de
info@steintherme.de

Erst entspannen – dann trainieren.

Von Ihrem Wohnmobilstellplatz an der Steintherme sind es nur wenige Minuten bis zum ADAC Fahrsicherheitszentrum in Linthe. Der perfekte Zwischenstopp für ein aufregendes Wohnmobil-Training – und mehr Sicherheit auf allen Ihren Fahrten.
fahrsicherheit-bbr.de/kleintransporter-training



ADAC Fahrsicherheitszentrum
Berlin-Brandenburg GmbH

ADAC

Arrangements für Wohnmobil-Reisende

Ganzjährig buchbar inklusive Übernachtung auf dem Reisemobilstellplatz an der SteinTherme und Wellness-Set (Leihbademantel, Leih-Saunatuch*, Naturpflegeprodukte) für Ihre Auszeit. (Alle Preise inkl. MwSt., *zzgl. Pfand)*



Am Rande der Kurstadt, einen Schritt nur entfernt von der Fläming-Landschaft, begleitet von Grillengesang und Froschversammlung am grün umrahmten Teich, wird Ihr Zwischenstopp mit dem Wohnmobil zur idyllischen Fläminger Sommernacht.

Sie haben die Möglichkeit, bis 19 Uhr am Vorabend Ihre Frühstücksbrötchen im Restaurant KURPARK15, direkt in der SteinTherme, zu bestellen und eine erholsame Auszeit in Bade- & SaunaWelt zu verbringen. Vielleicht genießen Sie noch eine individuelle Wellnessanwendung Ihrer Wahl? Fragen Sie unser Team am Empfang oder buchen Sie diese vorab telefonisch. Erholt und rundum versorgt sind Sie mit wenigen Schritten wieder in Ihrem Quartier. Profitieren Sie von der ruhigen, aber dennoch zentralen Lage als Ausgangspunkt für Ihren Ausflug zu Fuß oder per Rad sowie der Nähe zur historischen Altstadt.

Diese Arrangements sind für die Sommermonate empfehlenswert, jedoch auch ganzjährig buchbar.

**Wasser- und Strompauschale sind zubuchbar.*

FLÄMINGER SOMMERNACHT FÜR 2 PERSONEN

Verbinden Sie Ihren Kurzaufenthalt in Bad Belzig mit einem vitalisierenden Besuch in der SteinTherme, bevor sie wieder aufbrechen.

- 1 Übernachtung auf dem Reisemobilstellplatz an der SteinTherme
- je 1 Tageskarte für die Bade- und SaunaWelt
- 1 Vital Menü im Restaurant KURPARK15
- 1 Kurtaxe für die Begleitperson

72,- €* p. P.

FLÄMINGTOUR FÜR 2 PERSONEN

Nutzen Sie die Zeit vorm Schlafengehen für einen entspannten Sauna-Abend und starten Sie nach einem Tagesaufenthalt in der SteinTherme belebt und frisch Ihre Weiterreise.

- 2 Übernachtungen auf dem Reisemobilstellplatz an der SteinTherme
- je 2 Tageskarten für die Bade- und SaunaWelt
- 1 Menü „Hoher Fläming“ im Restaurant KURPARK15
- 2 x Kurtaxe für die Begleitperson

143,- €* p. P.

Ihre Kur in Bad Belzig



Die **ambulante Vorsorgekur** ist wieder eine Pflichtleistung – fragen Sie Ihre Krankenkasse.

Bei Ihrem 2-3-wöchigen Aufenthalt im Thermalsoleheilbad Bad Belzig übernachten Sie beim Gastgeber ihrer Wahl. Sowohl zu Beginn Ihrer Kur, als auch zum Abschluss findet jeweils eine Eingangs- und Abschlussuntersuchung beim Badearzt statt. Die Anwendungen und Bewegungs- sowie Entspannungskurse werden ganz individuell durch Ihren Badearzt auf Sie abgestimmt.

IHRE KOMPETENTE BEGLEITUNG VOR ORT

Dr. med. Eva-Maria Schulze-Köhn unterstützt Sie während ihres Aufenthaltes mit ihrem medizinischen Know-How und dem Wissen um die Wirkung unserer Natursole. Abgestimmt auf Ihre Bedürfnisse und den Gesundheitszustand plant Ihre Kurärztin das für Sie optimale Programm, bestehend aus physikalischer Therapie, Bewegung, Ernährung und Entspannung. Zusätzlich nutzen Sie die Bade- und SaunaWelt mit den Solebecken und der Gradiersauna. Unsere Terrainkurwege tragen zu Ihrer persönlichen Fitness bei. Ihr Wohlbefinden ist unser Ziel.

BAD BELZIGER THERMALSOLE MEDIZINISCHE INDIKATIONEN

- Erkrankungen des Bewegungs- und Stützapparates, rheumatischer Formenkreis, Osteoporose, degenerative Gelenkerkrankungen
- Hauterkrankungen, insbesondere Schuppenflechte, Neurodermitis, Ekzeme
- Herz-Kreislaferkrankungen, Kreislaufstörungen wie Hypotonie und gut kompensierte Hypotonie
- Gynäkologische Erkrankungen
- Erschöpfungszustände und vegetative Störungen
- Erkrankungen der Atemwege wie chronische Bronchitis und Asthma
- allergische Erkrankungen, Vorbeugung und Abhärtung gegen Erkältungskrankheiten

TIPP

Auf Seite 63 haben wir das Wichtigste für Ihren Weg zur Kur zusammengefasst.

Kur- & Gesundheitsangebote

jeweils inkl. Übernachtung mit Frühstück im Doppelzimmer und Versicherungsschein

(alle Preise inkl. MwSt.)

BAD BELZIGER SOLEKUR

Sole ist ein Allroundtalent. Sie hilft bei Haut- und Atemwegsbeschwerden. Bewegung im Solebecken fällt auch bei Gelenkproblemen leichter. Gewinnen Sie in 3 Wochen neue Vitalität. Kehren Sie mit neuer Lebensenergie in den Alltag zurück.

- 21 Übernachtungen
- 21 Eintritte in die Bade- und SaunaWelt
- 1 Eingangsuntersuchung beim Badearzt
- 6 Klassische Massagen
- 6 Schröpfmassagen
- 1 Einweisung und Training am Gerät mit Ihrem Therapeuten
- 5 Einheiten eigenständiges Gerätetraining
- 6 Bewegungskurse in der Gruppe
- 6 Fangopackungen
- 6 Sole-Moorpackungen in der Softpackliege
- 1 Abschlussuntersuchung beim Badearzt

● 3.671,- € p. P. ● 3.336,- € p. P.
 ● 3.126,- € p. P. ● 2.768,- € p. P.
 ● 2.496,- € p. P.

BAD BELZIGER GESUNDHEITSWOCHE

Klassisch und gut: mineralreicher Heilschlamm gepaart mit lockernden und entspannenden Massagen – das garantiert schnelle und nachhaltige Erholung.

- 6 Übernachtungen
- 6 Eintritte in die Bade- und SaunaWelt
- 1 CheckUp beim Badearzt
- 1 Individuelle Ernährungsberatung
- 1 Aromaölmassage (Schulter/Nacken), 25 Minuten
- 1 Faszienbehandlung
- 1 Schröpfbehandlung

- 2 Präventionskurse nach Angebot
- 3 Sole-Moorpackungen in der Softpackliege
- 1 Fußreflexzonenmassage

● 1.161,- € p. P. ● 1.049,- € p. P.
 ● 979,- € p. P. ● 860,- € p. P.
 ● 769,- € p. P.

BAD BELZIGER SCHNUPPERKUR

Ganz individuell wählen Sie mit unserem Badearzt speziell auf Ihre Bedürfnisse abgestimmte Behandlungen wie Solebäder, Massagen und Gymnastik. Egal, ob es um Ihre Haut, Ihren Bewegungsapparat, das Herz-Kreislauf-System oder Ihr allgemeines Wohlbefinden geht, diese Zeit wird Ihrer Gesundheit gut tun.

- 14 Übernachtungen
- 13 Eintritte in die Bade- und SaunaWelt
- 1 Aufenthalt (3 Stunden) in der Bade- und SaunaWelt
- 1 Eingangsuntersuchung beim Badearzt
- 2 Individuelle Ernährungsberatungen
- zweiwöchiges Individualprogramm nach Empfehlung des Badearztes (mit mindestens 3 Anwendungen pro Tag)
- Abschlussuntersuchung beim Badearzt

● 2.436,- € p. P. ● 2.212,- € p. P.
 ● 2.072,- € p. P. ● 1.834,- € p. P.
 ● 1.652,- € p. P.



Ihre Gastgeber

Preiskategorien* der für Arrangements buchbaren Unterkünfte

Kategorie-Kennzeichnung, Details zu den Häusern, ihrer Ausstattung und ihren Angeboten finden Sie jeweils im Gastbereintrag auf den nachfolgenden Seiten.

Kat. 1 (gold)

Hotel im gehobenen Preis-Leistungs-Bereich mit Frühstück oder Frühstücksbuffet

Kat. 2 (blau)

Hotel im höheren Preis-Leistungs-Bereich mit Frühstück oder Frühstücksbuffet

Kat. 3 (lila)

Hotel im mittleren Preis-Leistungs-Bereich mit Frühstücksbuffet

Kat. 4 (rot)

Pension/Privatzimmer mit Frühstück

Kat. 5 (grün)

Ferienwohnung mit Selbstversorgung

EZ	Einzelzimmer	MZ	Mehrbettzimmer
ZwZ	Zweibettzimmer	LZ	Landhauszimmer
DZ	Doppelzimmer	CZ	Comfortzimmer
DrZ	Dreibettzimmer	WR	Wohnraum
FZ	Familienzimmer	SR	Schlafraum



Küche / Kochnische



Aufenthaltsraum



Tagungsraum



Farb-TV / Radio



Kühlschrank



Waschmaschine



Balkon / Terrasse



Garten / Liegewiese



Garage / Parkfläche



Kinderermäßigung



Haustiere auf Anfrage



Separater Eingang



WC / Dusche oder Bad



WS kombinierter Wohn-/Schlafraum



barrierefrei/-arm



WLAN



Hallen-Schwimmbad

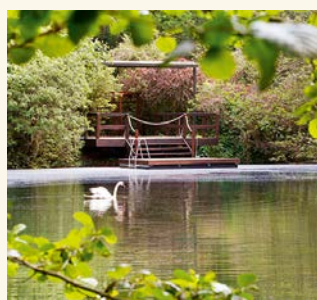
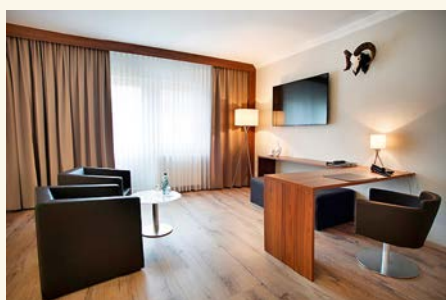


Entfernung je nach Stadtkern Bad Belzig (km)

*Änderungen/Preisanpassungen vorbehalten. Je nach Angebot inkl. Frühstück.

Preise können innerhalb des Jahres vom Druck abweichen.

HOTEL · RESTAURANT · BIERGARTEN



Hotel und Restaurant Springbach Mühle

Mühlenweg 2, 14806 Bad Belzig

Telefon (03 38 41) 79 66 10, Fax (03 38 41) 79 66 66

www.springbachmuehle.de, info@springbachmuehle.de



Richtpreise für Unterkunft & Frühstück je Person

Mühlstein-DZ ab 125,00 €, Mühlstein-EZ ab 95,00 €, DZ ab 140,00 €, EZ ab 105,00 €, Twin-DZ ab 135,00 €, Twin-EZ ab 100,00 €, Bungalow-DZ ab 155,00 €, Bungalow-EZ ab 115,00 €

Besonderheiten

Unser Mühlengrundstück in Einzellage vor den Toren Bad Belzigs, inmitten einer malerischen Landschaft, bietet den Gästen 56 komfortable Zimmer mit Badewanne und/oder Dusche. Die Hotelzimmer befinden sich in ruhiger Lage auf unserem park-ähnlichen Gelände, räumlich getrennt von den Veranstaltungsräumen.

Das Mühlengebäude verfügt vom Spitzboden bis zum Kellergewölbe über zwei Gasträume und fünf individuelle Veranstaltungsräume im Fachwerkstil. Im Innenhof der Mühle sind im früheren Pferdestall mit dazugehörigem Heuboden zusätzlich zwei moderne Seminarräume entstanden. In der Mühlenküche verwenden wir möglichst regionale Produkte –

vom Fisch aus den Niemecker Teichen über Wild aus dem Treuenbrietzener Forst bis zum Rind von den Rottstocker Weiden. Unseren Kochstil würden wir als brandenburgisch mit internationalen Einflüssen bezeichnen. Das 16 Hektar große Parkgelände bietet unseren Gästen diverse Möglichkeiten, sich die Zeit zwischen den Mahlzeiten zu vertreiben. Sei es bei einem entspannten Spaziergang, einem Tischtennis-Match oder einem Kegeltturnier auf unserer Outdoor-Bahn. Im Naturpark Hoher Fläming erwarten Sie über 100 km Rad- und Wanderwege. Der Europaradweg R1, welcher von London nach Helsinki führt, verläuft direkt vor unserer Haustür.

Lage

Mitten im Naturpark „Hoher Fläming“ am Rande Bad Belzigs an der B102.

HOTEL · RESTAURANT



Die Burg – Kurfürstlich Flämisch ●

Wittenberger Straße 14, 14806 Bad Belzig
 Telefon (033841) 441171, Mobil (0151) 56698206
www.burg-badbelzig.de, info@burg-badbelzig.de

Richtpreise für Unterkunft inkl. Frühstück pro Zimmer

EZ ab 105,00 €, DZ ab 135,00 €, DZ Superior ab 145,00 €

Besonderheiten

Seit über tausend Jahren thront die Burg Eisenhardt über Bad Belzig – ein Ort, der Geschichten erzählt und Herzen berührt.

Einst Residenz großer Persönlichkeiten, gilt sie heute als Wahrzeichen Bad Belzigs.

Zwischen mächtigen Mauern, sanften Hügeln und weiten Ausblicken entsteht eine Atmosphäre, die sofort verzaubert. Wer die Burg betritt, spürt den Zauber vergangener Zeiten – und gleichzeitig die besondere Ruhe und Geborgenheit, die diesen Ort zu etwas Einzigartigem machen.

In unserem stilvollen Hotel, gemütlichem Restaurant oder Veranstaltungsräumen heißen wir Sie herzlich willkommen. Ebenso finden Sie in unserem romantischen Trauzimmer oder Kirche alles, was Sie für Ihre Traumhochzeit benötigen. 26 Doppelzimmer und 8 Einzelzimmer bieten Platz für Sie und Ihre Gäste, um Ihren Aufenthalt in vollen Zügen zu genießen. Für Feiern im kleinen, familiären Kreis oder im großen Rahmen mit bis zu 100 Gästen bieten wir stets den passenden Raum. Hier können Sie lachen, tanzen und genießen – umgeben von Menschen, die Ihnen wichtig sind. Wir freuen uns auf Sie!

Lage

Über der historischen Altstadt von Bad Belzig – mitten im Naturpark Hoher Fläming.

GASTHOF · HOTEL**Landhaus Alte Schmiede**

Dorfstraße 13, 14823 Lühnsdorf-Niemegk
 Telefon (03 38 43) 92 20, Fax (03 38 43) 9 22 10
 www.landhausalteschmiede.de
 flaeming@landhausalteschmiede.de

**Richtpreise für Unterkunft & Frühstück**

EZ ab 99,00 €, DZ ab 140,00 €, FZ ab 170,00 € (3 Pers.),
 LZ ab 175,00 € (2 Pers.), CZ ab 160,00 €

Besonderheiten

Genießen Sie das Landleben in unserem romantischen Vierseit-
 hof mit Terrasse, Liegewiese, Landschaftsgarten, Streichelzoo
 und Fahrradverleih. Gemütlich eingerichtete Zimmer laden
 zum Wohlfühlen ein. Die ehrliche ländliche Küche verwöhnt
 mit regionalen Highlights und internationalen Akzenten.
 Der kulinarische Kalender von Dirk Krause-Sagorny orientiert
 sich an den Besonderheiten jeder Saison.

Lage

Eingebettet in die idyllische Landschaft des Naturpark Hoher
 Fläming liegt das romantische Hotel Landhaus Alte Schmiede
 – ideal für Entspannung, Naturgenuss und Entdeckungen
 in einer der schönsten Regionen Brandenburgs. Von der A9
 Anschlussstelle Niemegk sind es wenige Autominuten zu uns, von
 hier etwa 10 Autominuten zur SteinTherme Bad Belzig

**GRUPPENHAUS/SEMINARHAUS****SGH Fläming GmbH**

Bernd Lüthke, Hauptstraße 9, 14806 Dahnsdorf
 Telefon (033843) 928550
 www.haus-flaeming.de, info@haus-flaeming.de

Richtpreise für Unterkunft & Frühstück je Person

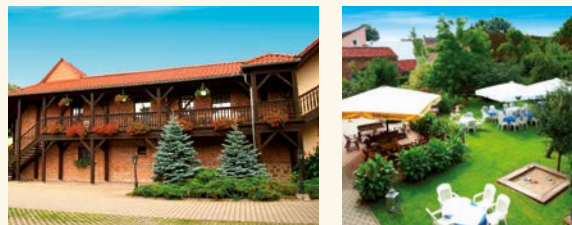
DZ ab 45,00 €, EZ ab 55,00 €, MZ ab 45,00 €
 Buchung ab 10 Pers. möglich

Besonderheiten

Neben Erholung pur inmitten grüner Natur ist das Haus
 Fläming der ideale Ort für Ihr individuelles Event. Ob Hochzeit,
 Familientreffen, Workshop oder Seminar – alles kann selbst
 organisiert oder rundum betreut werden. 26 Zimmer mit
 Bad & WLAN, großzügige Seminar- und Tagungsräume, eine
 große Gastküche für Kochevents sowie Außenbereich mit
 Grill, Feuerstelle und Sauna stehen zur Verfügung. Angebote
 werden kurzfristig individuell auf die Bedürfnisse der
 Gesundheitsprävention ausgerichtet.

Lage

Am Rande Naturpark Hoher Fläming, Nähe A9 Abfahrt Niemegk

HOTEL · GASTHAUS**Zum Landhaus Sternberg**

Hotel „Zum Landhaus Sternberg“
 Lüsse 31, 14806 Bad Belzig / OT Lüsse
 Telefon (03 38 41) 81 45, Fax (03 38 41) 3 40 75
 www.altescheune-sternberg.de, hotel.sternberg@t-online.de

**Richtpreise für Unterkunft & Frühstück je Person**

DZ ab 45,00 €, EZ ab 55,00 €, App. und FeWo ab 45,00 €

Besonderheiten

Unsere wunderschöne Dachterrasse mit Gartenblick. Dieser
 familiär geführte Betrieb als Hotel und Gasthof wird Sie
 begeistern. Unsere Küche ist gutbürgerlich, bietet aber auch
 Wildgerichte und vieles mehr.

Lage

Direkt im Grünen verweilen Sie in einer Region mit vielen
 Reizen – sie lädt ein zum Relaxen und Erkunden von
 vielen interessanten Orten und Städten. Bad Belzig ist in
 unmittelbarer Nähe. Eine wunderschöne Altstadt, eine von vier
 weiteren Burgen im nahen Umkreis.

DESTILLE · BRAUEREI · EISCAFÉ · PENSION**Zur Postmeile**

Bahnhofstraße 16, 14806 Bad Belzig

Telefon (03 38 41) 44 99 33

www.eiscafe-bad-belzig.de, info@eiscafe-bad-belzig.de

Eiscafé am Schlosstor www.eiscafe-wiesenburg.de

**Richtpreise für Unterkunft**

DZ ab 69,00 €, EZ ab 49,00 €, FZ ab 89,00 €, FeWo ab

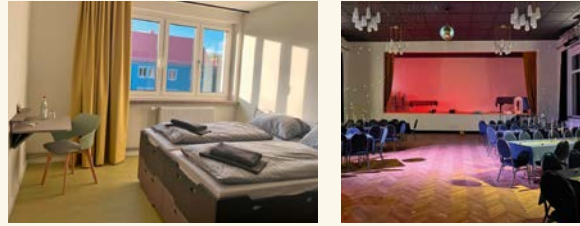
100,00 € plus Endreinigung, Frühstück auf Anfrage

Besonderheiten

Unsere familiär geführte Pension verfügt über gemütliche Unterkünfte in der wunderschön sanierten Remise aus dem 14. Jahrhundert. In einem der ältesten Häuser der Stadt brauen wir heute nach dem deutschen Reinheitsgebot naturbelassene, unfiltrierte Biere. In unserem Eiscafé verwöhnen wir Sie mit selbst gemachten Eisspezialitäten und hausgemachtem Kuchen.

Lage

In unmittelbarer Nähe befinden sich die Altstadt, der Fläming Bahnhof und die historische Burg Eisenhardt.

VERANSTALTUNGSHAUS**KulturHaus Locktow**

Hauptstraße 21a, 14806 Locktow

Telefon (03 38 43) 92 71 44

www.locktow.com/gaestezimmer, KulturHaus@locktow.com

Richtpreise für Unterkunft

DZ ab 110,00 €, EZ ab 90,00 €, Aufbettung: 35,00 €

Verpflegung auf Anfrage.

Besonderheiten

Veranstaltungshaus für 10 bis 300 Personen mit vielseitigen, voll ausgestatteten Tagungsräumen, einem großen Saal mit Bar und einer Bühne mit Flügel, Gastküche, Innenhof mit Grillstelle, Wohnmobilstellplatz und Verpflegung auf Anfrage. 8 moderne Zimmer (jede inklusive Dusche/WC) mit bis zu 25 Betten. Perfekt für Workations, Seminarreisen, Konzerte, Feste und Familienfeiern

Lage

Günstige Verkehrsanbindung A9 Abfahrt Niemeck 3 Min., RE7 Bahnhof Baitz 10 Min.

**GUT SCHMERWITZ****HOFLADEN & GUTSKÜCHE**

Schmerwitz 8

14827 Wiesenburg/ Mark

Telefon: 033849 9080

www.gut-schmerwitz.de








Hotels

	Kapazität	Preis*	Service	Beschreibung	Kontakt
 <p>1 Die Burg – Kurfürstlich Flämisch</p>	60 Betten 8 EZ 26 DZ DZ Superior	ab 105 € ab 135 € ab 145 €		Die Burg Eisenhardt, Wahrzeichen von Bad Belzig, vereint Geschichte und Gastlichkeit. Besucher erwarten ein stilvolles Hotel, ein gemütliches Restaurant und besondere Veranstaltungsräume – ideal für Ausflüge, Feiern und romantische Hochzeiten im historischen Ambiente.	Wittenberger Straße 14 14806 Bad Belzig Telefon (03 38 41) 44 11 71 Mobil (0151) 56 69 82 06 www.burg-badbelzig.de info@burg-badbelzig.de
 <p>2 Hotel „Zum Landhaus Sternberg“</p> 	27 Betten 1 EZ 13 DZ 2 App.	ab 55,00 ab 45,00 ab 45,00		Tagungsräume für 20-100 Pers., Gasthaus bietet Platz für 140 Pers. (gehobene und rustikale Ausrichtungen), Shuttleservice zum Bahnhof Bad Belzig nach Vereinbarung, Spielplatz, Biergarten und Grillplatz sowie wunderschöne Terrasse mit Gartenblick von der Tenne aus	Lüsse 31 14806 Bad Belzig / OT Lüsse Telefon (03 38 41) 81 45 Fax (03 38 41) 3 40 75 www.altescheune-sternberg.de hotel.sternberg@t-online.de
 <p>3 Hotel und Restaurant „Springbach Mühle“</p> 	110 Betten 9 Mühlstein-DZ als EZ 19 DZ als EZ 12 Twin-DZ als EZ 12 Bungalow-DZ als EZ	ab 125,00 ab 95,00 ab 140,00 ab 105,00 ab 135,00 ab 100,00 ab 155,00 ab 115,00		16 Hektar großes Parkgelände mit Fischteichen, Outdoorbereich mit Kegelbahn, Dartscheibe und Tischtennisplatten, Restaurant und Biergarten mit regionalen und veganen Speisen, komfortabel ausgestattete Zimmer, Räumlichkeiten für Feiern und Events, Tagungsräume für bis zu 100 Pers.	Mühlenweg 2 14806 Bad Belzig Telefon (03 38 41) 79 66 10 Fax (03 38 41) 79 66 66 www.springbachmuehle.de info@springbachmuehle.de
 <p>4 Paulinenhof</p>  	76 Betten 17 DZ 11 EZ 2 EZ-Superior 5 DZ-Superior 3 FZ (2x bis 4 P., 1x bis 3 P.) 1 App. (bis 4 P.) 1 FeWo (bis 4+2 P.)	ab 125,00 ab 87,00 ab 97,00 ab 145,00 ab 159,00 ab 195,00 ab 195,00		Reizvoller Vierseithof in ruhiger, idyllischer Lage mit modernen Zimmern, sowie Wellness- und Fitnessbereich. Ausgestattet mit 17 m Schwimmbecken, Saunen und Ruheraum. Restaurant mit Bierstube mit frischer regionaler Küche. Terrasse sowie weitläufiger Garten und hauseigenem Kino mit 26 Sitzplätzen.	Kuhlowitzer Dorfstraße 1 14806 Bad Belzig / OT Kuhlowitz Telefon (03 38 41) 4 40 80 Fax (03 38 41) 44 08 25 www.paulinenhof.de info@paulinenhof.de
 <p>5 Coconat – a workation retreat</p>	55 Betten (in 20 Z) MZ EZ mit Bad inkl. Coworking-Pauschale	ab 37,00 bis 92,00 Vegetarische Vollverpflegung: 42 Euro nur Frühstücksbuffet: 12 Euro		Hier lassen sich digitale Arbeiter*innen von einer kreativen Gemeinschaft inspirieren. Konzentriertes Arbeiten in der Natur ist hier möglich, mit idealer Übernachtungs- und Arbeitsumgebung für Einzelpersonen sowie kleine und mittlere Teams. Wir sind kein typisches Hotel für touristische Besucher, nehmen aber bei kurzfristiger Anfrage auch touristische Gäste, mit Wertschätzung unseres neuartigen Konzepts, auf.	Klein Glien 25 14806 Bad Belzig Telefon (03 38 41) 44 82 www.coconat-space.com booking@coconat-space.com





Hotels

		Kapazität	Preis*	Service	Beschreibung	Kontakt	
NIEMEGK		6 Landhaus „Alte Schmiede“	45 Betten 3 EZ 8 DZ 2 FZ (3 P.) 3 LZ (2 P.) 4 CZ	ab 99,00 ab 140,00 ab 170,00 ab 175,00 ab 160,00		Romantischer Vierseithof in ruhiger Lage, behaglich und individuell gestaltete Zimmer, lichtdurchfluteter Wintergarten, großzügige Terrasse, die Küche verwöhnt Sie mit Forelle, Wild und Spezialitäten der Saison. Wellnessbereich mit Sauna und Massage-raum, Ruhebereich	Melanie Ribatzke, Dirk Krause-Sagorny Dorfstraße 13 14823 Niemegek / OT Lühnsdorf Telefon (03 38 43) 92 20 Fax (03 38 43) 9 22 10 www.landhausalteschmiede.de flaeming@landhausalteschmiede.de
			Kreditkarten akzeptiert				

Pensionen/Privatzimmer

		Kapazität	Preis*	Service	Beschreibung	Kontakt	
		7 Pension „Zur Postmeile“	17 Betten 1 EZ 3 DZ 1 FZ	(Preise ohne Frühstück) ab 49,00 ab 69,00 als EZ 49,00 ab 89,00 jede weitere Aufbettung 20,00		Familienzimmer für 2 bis 5 Personen, jedes Zimmer verfügt über eigenes Bad, direkt am R1, schöner Biergarten, mit anliegender Gastronomie und Eiscafé. Frühstück auf Anfrage	Denise Eggenstein Bahnhofstraße 16 14806 Bad Belzig Telefon (03 38 41) 44 99 33 www.eiscafe-bad-belzig.de info@eiscafe-bad-belzig.de
		1 FeWo 4 Betten 1 WR + Schlafcouch 2 SR	ab 100,00 bei 4 Pers.				
BAD BELZIG		8 Privatzimmer Ute Rabach ***	2 Betten 1 DZ	38,00 EZ-Zuschlag 5,00 €		Sie erwartet ein gemütliches Privatzimmer mit guten Wandermöglichkeiten, Lunchpaket und Abendessen auf Anfrage, separater Kühlschrank, Gepäcktransfer, Busverbindungen nach Bad Belzig, Brandenburg a. d. Havel, Werder und Potsdam, Sitzecke mit Grillplatz	Ute Rabach Ragöener Straße 21 14806 Bad Belzig / OT Ragösen Telefon (03 38 46) 4 15 62 ute.rabach@arcor.de

Ferienwohnungen / Ferienhäuser

		Größe in m²	Kapazität	Preis*	Service	Beschreibung	Kontakt
		9 Ferienwohnung am Anglerteich	1 x 65 2 Betten	ab 80,00 zzgl. Kurtaxe		Die auf 2 Etagen verteilte Nichtraucher-Ferienwohnung befindet sich im Haus der Eigentümer und liegt ca. 200 m von der Steintherme entfernt. Supermarkt in ca. 500 m. Zur Burg „Eisenhardt“ sind es ca. 20 Minuten Fußweg.	Familie Lehmann Brandenburger Straße 54 14806 Bad Belzig Mobil (0176) 22 64 80 36 peterbelzig@arcor.de badbelzigferienwohnung.de
		10 Ferienwohnung Auszeit Nätke	1 x 65 4 Betten 1 WR, 2 SR	ab 65,00 1 SR ab 80,00 2 SR		Die neue und ruhige FeWo befindet sich 5 Min. zum historischen Stadtkern und nur wenige Schritte zu den Wander- und Radwegen entfernt. WLAN, Parkplatz, Balkon, Nichtraucher	Andrea Nätke Stadionweg 1 14806 Bad Belzig Telefon (03 38 41) 3 53 65 Mobil (0174) 6 99 24 89 www.ferienwohnung-auszeit.de andrea.naethe@gmail.com

Ferienwohnungen / Ferienhäuser

	Größe in m ²	Kapazität	Preis*	Service	Beschreibung	Kontakt
 11 Ferienwohnung Astrid Scheinig	1 x 42	3 Betten	ab 35,00 p. P. als EZ 50,00 p. P.		DG-Wohnung mit 3 Betten, 1 Kinderbett, Einbauküche, Bad, Internet, TV, Parkplatz vor dem Haus, kinderfreundlich (Spielzeug, Gartenschaukel), Fahrradunterkunft bzw. Abstellmöglichkeiten. Tipp für Kurgäste und Dienstreisende: attraktive Wochen- & Monatsmiete mögl.	Clara-Zetkin-Straße 6 14806 Bad Belzig Telefon (03 38 41) 83 80 scheinigastrid@gmail.com
 12 Ferienwohnung historisches Pfarrhaus	1 x 100	6 Betten 1 WR, 3 SR	ab 22,00 p. P. Bettwäsche und Handtücher		Ruhige, großzügige DG-Nichtraucherwohnung mit schönem Fachwerk, große Küche, Badewanne, Garten am Waldrand mit Liegewiese, Pavillon, Grill. Malkurs auf Anfrage. Kinder bis 3 Jahre frei. Kinder 4-12 Jahre halber Preis. Tiere nach Rücksprache.	Familie Grams Werbiger Dorfstraße 21 14806 Bad Belzig/ OT Werbig Telefon (03 38 47) 98 41 25 www.ferienpfarrhaus.de fewo-pfarrhaus@gmx.de
 13 Ferienwohnung im Scharfrichterhof	1	2 Betten* 1 WR, 1 SR	110,00 (So-Do) * zzgl. Kleinkindbett Mindestaufenthalt: 3 Nächte inkl. Kurtaxe und Endreinigung		Denkmalgerecht neu sanierte EG-FeWo, große Wiese vor dem Haus, angrenzendes Waldstück, 5 Min. fußläufig zur Innenstadt, Der Name geht darauf zurück, dass hier einst der örtliche Scharfrichter lebte - gearbeitet hat er jedoch an anderer Stelle.	Stella Hochberg Gliener Straße 9 14806 Bad Belzig scharfrichterhof@t-online.de
 14 Ferienwohnung Ilka Hübner *** / ***	1 x 44 1 x 60	2 Betten* 4 Betten* 1 WR, 2 SR	60,00 4 P. ab 80,00 * Zustellbett mögl. 10,00 Frühstück auf Wunsch		Ruhige Lage, Parken am Haus, gr. Garten, Grill, Liegewiese, 8 km bis A9, 35 Automin. bis Berlin, stdl. mit der Bahn, Fahrradverleih, Babyausstattung, sehr familienfreundlich, Streicheltiere, Einkauf vor Anreise & während des Aufenthaltes mgl.	Ilka Hübner Neschholz Nr. 37 14806 Bad Belzig/ OT Neschholz Telefon (03 38 41) 82 74 Fax (03 38 41) 3 81 03 www.ferienwohnungen-huebner.de ferienwohnung-huebner@t-online.de
 15 Komfort-Ferienwohnung Bad Belzig	1 x 44	6 Betten 1 WR, 2 SR (1 DZ mit Doppelbett, 1 ZwZ mit Etagenbett, im WR großes Schlafsofa)	ab 70,00 ab 3. Nacht ab 90,00 ab 1. Nacht inkl. Endreinigung		Zentral gelegenes modernes Apartment (allergikerfreundlich) im 1. OG eines Neubaus, direkt am Fahrradweg und Kunstwanderweg. Separater Eingang mit blickgeschütztem Balkon. Voll ausgestattete Küche, schnelles Internet (Glasfaser), abschließbarer Schuppen zum Laden von E-Bikes.	Komfort-Ferienwohnung Bad Belzig Susanne Kraißer & Toralf Nuske Mauerstraße 1 d 14806 Bad Belzig Telefon (03 38 41) 38 87 85 Mobil (0175) 8 2139 61 14806 Bad Belzig www.komfort-ferienwohnung-bad-belzig.de info@komfort-ferienwohnung-bad-belzig.de
 16 Ferienwohnung Trapp	1 x 35 1 x 65	2 Betten 4 Betten	ab 45,00 zzgl. 25,00 € Endreinigung ab 60,00 1 Schlafzimmer ab 80,00 2 Schlafzimmer zzgl. 35,00 € Endreinigung		WLAN, 2 Minuten zu Bahn und Bus. Bettwäsche und Handtücher inklusive. Parkplatz. Kleiner Garten mit Grillecke oder Terrasse. Abschließbare Fahrradgarage. Frische Brötchen bekommen Sie jeden Morgen im Bahnhofs-Bistro.	Jörg Lüttich August-Bebel-Straße 1 14806 Bad Belzig Telefon (03 38 41) 45 42 30 www.trapp-badbelzig.de fewotrapp@t-online.de

Ferienwohnungen / Ferienhäuser

		Größe in m ²	Kapazität	Preis*	Service	Beschreibung	Kontakt
BAD BELZIG		1 x 40	3 Betten 1 WR, 1 SR	ab 110,00 für 2 Pers.		Modernes Altstadt Apartment in Bad Belzig, fußläufig zu Einkaufsmöglichkeiten, Restaurants und Sehenswürdigkeiten. Die Unterkunft bietet Küche, Wohnzimmer, Schlafzimmer mit Doppelbett, Regendusche, WLAN & TV. Bettwäsche & Handtücher inkl., Nichtraucher, keine Haustiere.	Hr. Nowack Straße der Einheit 52 14806 Bad Belzig Telefon (01 56) 79 53 42 01 nowack.fewo@gmail.com
		1 x 80	6 Betten 1 WR, 2 SR	ab 90,00 für 2 Pers.		Die FeWo liegt zentral in der Altstadt von Bad Belzig. Einkaufsmöglichkeiten, Restaurants und Sehenswürdigkeiten sind fußläufig erreichbar. Sie bietet Küche, Wohnzimmer, zwei Schlafzimmer und eine Regendusche. WLAN, TV, Bettwäsche & Handtücher inkl., Nichtraucher, keine Haustiere.	Hr. Nowack Niemecker Straße 2 14806 Bad Belzig Telefon (01 56) 79 53 42 01 nowack.fewo@gmail.com
		6 x je 60	4 Betten 1 WR, 2 SR	ab 100,00 zzgl. 45,00 € Endreinigung		Die Nichtraucher-FeWos befinden sich mitten im Dorfkern von Schmerwitz, an einem kleinen Spielplatz und nur wenige Schritte zu den Wander- und Radwegen entfernt.	Gut Schmerwitz Juliana Zimmermann Schmerwitz 8 14827 Wiesenburg / OT Schmerwitz Telefon (03 38 49) 9080 www.gut-schmerwitz.de info@gut-schmerwitz.de
WIESENBURG							

Reisemobilstellplatz an der SteinTherme

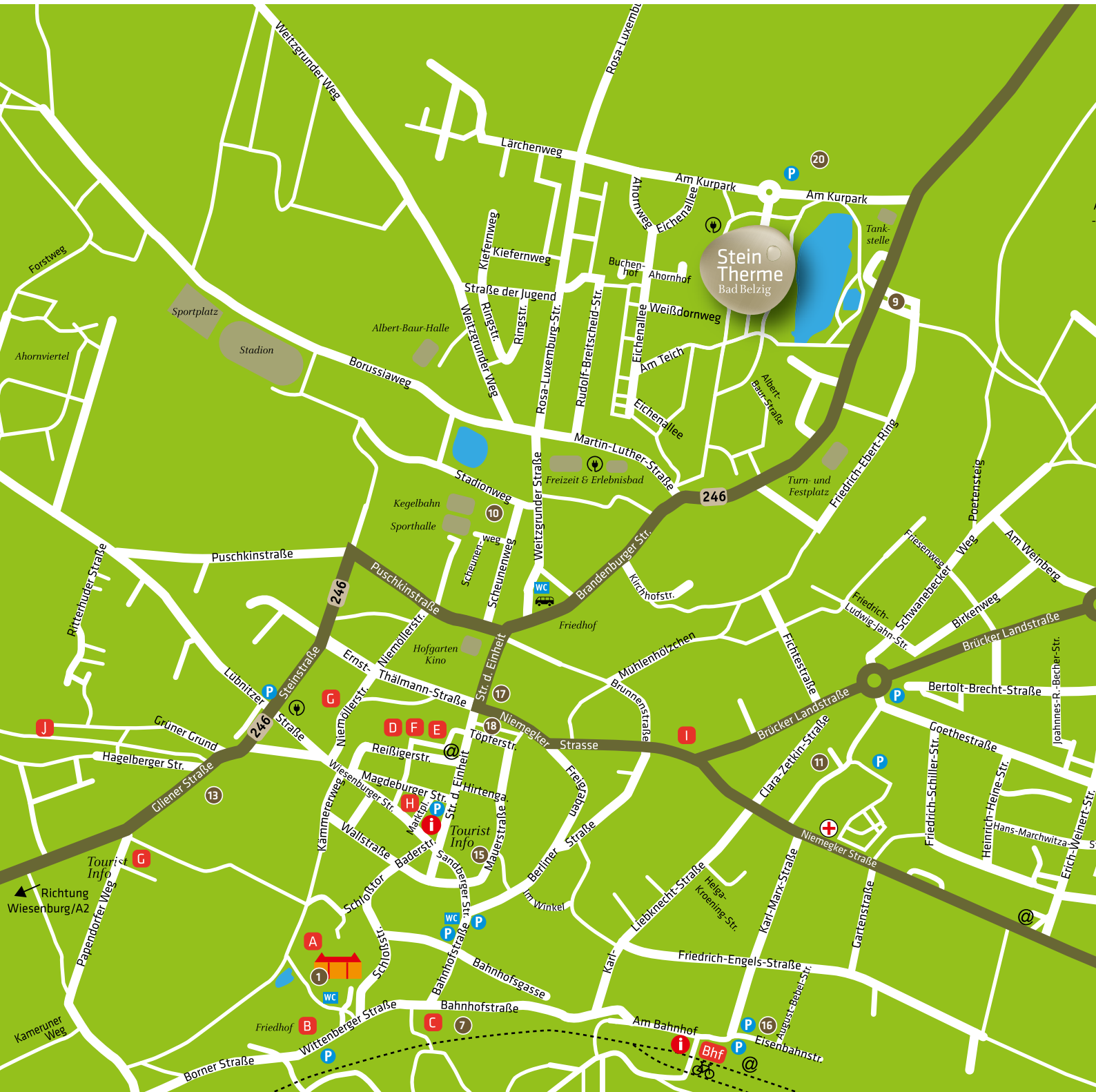
	Kapazität	Preis*	Service	Beschreibung	Kontakt	
BAD BELZIG		12 Stellplätze	11,00/24 Std. inkl. Kurbeitrag 1,50 € und Abwasserentsorgung	 Strom und Wasser können gegen eine Gebühr genutzt werden: Strom 1 €/6 Std. Frischwasser 1 €/10 Min.	Direkt an der SteinTherme gelegen, ganzjährig auf einer Fläche von 1.700 qm. Check-In und Bezahlung am Münzautomaten.	Bad Belzig Kur GmbH Am Kurpark 15 14806 Bad Belzig Telefon (03 38 41) 3 88 00 www.steintherme.de info@steintherme.de

Reithotels & Reitpensionen

	Kapazität	Preis*	Service	Beschreibung	Kontakt	
BAD BELZIG		101 Betten	ab 45,00 p..P. VP für ab 45,00 p. P. zubuchbar		Gruppenhaus mit 18 geräumigen Familienzimmern, fast alle mit eigenem Bad mit Dusche und WC. Seminarräume mit Leinwand, Beamer und freiem WLAN, Reitmöglichkeit, Teambuilding-Angebote, Bildungsurlaube, Klassenfahrten, Lagerfeuer- und Grillplatz, Sauna & Massagen, Reisemobilstellplatz, kostenfreie Parkplätze, günstige Verkehrsanbindung (Ausfahrt Wollin A2)	Sabine Opitz-Wieben Kietz 11 14806 Bad Belzig / OT Groß Briesen Telefon (03 38 46) 4 16 73 Fax (03 38 46) 9 00 99 www.reiterhof-grossbriesen.de info@reiterhof-grossbriesen.de

Tagungs-/Seminarhaus

		Kapazität	Preis*	Service	Beschreibung	Kontakt
NIEMECK	 <p>6 Landhaus „Alte Schmiede“</p>  	45 Betten 3 EZ 8 DZ 2 FZ (3 P.) 3 LZ (2 P.) 4 CZ	ab 90,00 ab 125,00 ab 125,00 ab 160,00 ab 145,00		Romantischer Vierseithof in ruhiger Lage, behaglich und individuell gestaltete Zimmer, lichtdurchfluteter Wintergarten, großzügige Terrasse, die Küche verwöhnt Sie mit Forelle, Wild und Spezialitäten der Saison. Wellnessbereich mit Sauna und Massageraum, Ruhebereich	Melanie Ribatzke, Dirk Krause-Sagorny Dorfstraße 13 14823 Niemeck/OT Lühnsdorf Telefon (03 38 43) 92 20 Fax (03 38 43) 9 22 10 www.landhausalteschmiede.de flaeming@landhausalteschmiede.de
	 <p>22 SGH Fläming GmbH</p>	4 EZ 18 DZ 4 MZ	ab 55,00 p. P. ab 45,00 p. P. ab 45,00 p. P.		Weframe One-Location. Gruppenhaus/Seminarhaus mit 26 Zimmern, buchbar ab 10 Personen bis max. 55 Personen, Großer Saal (teilbar) und mehrere Gruppenräume, Garten/Terrasse mit Grillplatz und Feuerstelle, Sauna, Profi-Gastroküche, ausreichend Parkplätze, Verkehrsgünstig Nähe A9 Abfahrt Niemeck	Bernd Lüthke Hauptstraße 9 14806 Dahnsdorf Telefon (03 38 43) 92 85 50 www.haus-flaeming.de info@haus-flaeming.de
	 <p>5 Coconat - a workation retreat</p>	55 Betten (in 20 Z) MZ EZ mit Bad	ab 37,00 bis 92,00		Hier lassen sich digitale Arbeiter*innen von einer kreativen Gemeinschaft inspirieren. Konzentriertes Arbeiten in der Natur ist hier möglich, mit idealer Übernachtungs- und Arbeitsumgebung für Einzelpersonen sowie kleine und mittlere Teams. Wir sind kein typisches Hotel für touristische Besucher, nehmen aber bei kurzfristiger Anfrage auch touristische Gäste, mit Wertschätzung unseres neuartigen Konzepts, auf.	Klein Glien 25 14806 Bad Belzig Telefon (03 38 41) 44 82 www.coconat-space.com booking@coconat-space.com
BAD BELZIG	 <p>21 Reiter- & Erlebnisbauernhof Groß Briesen GmbH</p>	101 Betten	ab 45,00 p..P. VP für ab 45,00 p. P. zubuchbar		Gruppenhaus mit 18 geräumigen Familienzimmern, fast alle mit eigenem Bad mit Dusche und WC. Seminarräume mit Leinwand, Beamer und freiem WLAN, Reitmöglichkeit, Teambuilding-Angebote, Bildungsurlaube, Klassenfahrten, Lagerfeuer- und Grillplatz, Sauna & Massagen, Reisemobilstellplatz, kostenfreie Parkplätze, günstige Verkehrsanbindung (Ausfahrt Wollin A2)	Sabine Opitz-Wieben Kietz 11 14806 Bad Belzig / OT Groß Briesen Telefon (03 38 46) 4 16 73 Fax (03 38 46) 9 00 99 www.reiterhof-gross-briesen.de info@reiterhof-gross-briesen.de
	 <p>4 Paulinenhof</p>  	76 Betten 17 DZ 11 EZ 2 EZ-Superior 5 DZ-Superior 3 FZ (2x bis 4 P., 1x bis 3 P.) 1 App. (bis 4 P.) 1 FeWo (bis 4+2 P.)	ab 125,00 ab 87,00 ab 97,00 ab 145,00 ab 159,00 ab 195,00 ab 195,00		Reizvoller Vierseithof in ruhiger, idyllischer Lage mit modernen Zimmern, sowie Wellness- und Fitnessbereich. Ausgestattet mit 17 m Schwimmbecken, Saunen und Ruheraum. Restaurant mit Bierstube mit frischer regionaler Küche. Terrasse sowie weitläufiger Garten und hauseigenem Kino mit 26 Sitzplätzen.	Kuhlowitzer Dorfstraße 1 14806 Bad Belzig / OT Kuhlowitz Telefon (03 38 41) 4 40 80 Fax (03 38 41) 44 08 25 www.paulinenhof.de info@paulinenhof.de
LOCKTOW	 <p>23 KulturHaus Locktow</p>	7-25 Betten (in 7-8 Z) EZ DZ	90,00 p. P. 110,00 p. P. Aufbettung: 35 Euro Verpflegung auf Anfrage		Veranstaltungshaus für 10 bis 300 Pers. mit vielseitigen, voll ausgestatteten Tagungsräumen, einem großen Saal mit Bar und einer Bühne mit Flügel, Gastroküche, Innenhof mit Grillstelle, Wohnmobilstellplatz auf Anfrage. Perfekt für Workations, Seminareisen, Konzerte, Feste und Familienfeiern, günstige Verkehrsanbindung A9 Abfahrt Niemeck 3 Min., RE7 Bahnhof Baitz 10 Min.	Angelika Janke Hauptstraße 21a 14806 Locktow Telefon (03 38 43) 92 71 44 www.locktow.com/ gaestezimmer KulturHaus@locktow.com



- | | | | | |
|-----------------------|--|---|---------------------------|--|
| i Tourist Info | @ Internetzugang | A Burg Eisenhardt mit Heimatmuseum | D Superintendentur | H Rathaus |
| P Parkplätze | ⚡ E-Ladestation (SteinTherme, Relaxare & Parkplatz Eon) | B Bricciuskirche | E St. Marienkirche | I St. Bonifatiuskirche |
| + Krankenhaus | | C Postdistanzsäule | F Reißiger Haus | J Mahn- und Gedenkstätte Grüner Grund |
| 🚌 Busbahnhof | | | G Landratsamt | |
| Bhf Bahnhof | 🚲 Fahrradverleih | | | |

● Gastgeber in der Stadt Bad Belzig (siehe Karte Seite 54)
 ● Gastgeber in der näheren Umgebung (siehe Karte Seite 26)

Bad Belzigs Gastgeber



HOTEL

- 1 **Die Burg – Kurfürstlich Flämisch**
Wittenberger Straße 14
14806 Bad Belzig
- 2 **Hotel „Zum Landhaus Sternberg“**
Lüsse 31
14806 Bad Belzig / OT Lüsse
- 3 **Hotel & Restaurant „Springbach Mühle“ *****
Mühlenweg 2
14806 Bad Belzig
- 4 **Paulinenhof**
Dorfstraße 1
14806 Kuhlowitz
- 5 **Coconat – a workation retreat**
Klein Glien 25
14806 Bad Belzig
- 6 **Landhaus „Alte Schmiede“**
Dorfstraße 13
14823 Niemegk / OT Lühnsdorf

PENSIONEN/PRIVATZIMMER

- 7 **Pension „Zur Postmeile“**
Bahnhofstraße 16
14806 Bad Belzig
- 8 **Ute Rabach *****
Ragösender Straße 21
14806 Bad Belzig / OT Ragösen

FERIENWOHNUNGEN UND FERIENHÄUSER

- 9 **Ferienwohnung Am Anglerteich**
Brandenburger Straße 54
14806 Bad Belzig
- 10 **Ferienwohnung Auszeit Nähe**
Stadionweg 1
14806 Bad Belzig

11 **Ferienwohnung Astrid Scheinig**
Clara-Zetkin-Straße 6
14806 Bad Belzig

12 **Ferienwohnung hist. Pfarrhaus**
Werbiger Dorfstraße 21
14806 Bad Belzig / OT Werbig

13 **Ferienwohnung im Scharfrichterhof**
Gliener Straße 9
14806 Bad Belzig

14 **Ferienwohnung Ilka Hübner ***/****
Neschholz Nr. 37
14806 Bad Belzig / OT Neschholz

15 **Komfort-Ferienwohnung Bad Belzig**
Mauerstraße 1 d
14806 Bad Belzig

16 **Ferienwohnung Trapp**
August-Bebel-Straße 1
14806 Bad Belzig

17 **Ferienwohnung Modernes Altstadt Apartment**
Straße der Einheit 52
14806 Bad Belzig

18 **Große Ferienwohnung mitten in Bad Belzig**
Niemegker Straße 2
14806 Bad Belzig

19 **Ferienwohnung Gut Schmerwitz**
Schmerwitz 8
14827 Wiesenburg/
OT Schmerwitz

REISEMOBILSTELLPLÄTZE

20 **Reisemobilstellplatz**
an der SteinTherme
Am Kurpark 15
14806 Bad Belzig

REITHOTELS UND -PENSIONEN

21 **Reiter- & Erlebnisbauernhof Groß Briesen**
Kietz 11
14806 Bad Belzig / OT Groß Briesen

TAGUNGS-/SEMINARHAUS

6 **Landhaus „Alte Schmiede“**
Dorfstraße 13
14823 Niemegk / OT Lühnsdorf

22 **SGH Fläming GmbH**
Hauptstraße 9
14806 Dahnsdorf

4 **Coconat – a workation retreat**
Klein Glien 25
14806 Bad Belzig

21 **Reiter- & Erlebnisbauernhof Groß Briesen**
Kietz 11
14806 Bad Belzig / OT Groß Briesen

4 **Paulinenhof**
Dorfstraße 1
14806 Kuhlowitz

23 **KulturHaus Locktow**
Hauptstraße 21a
14806 Locktow



Kur- und Gästekarte

Profitieren Sie von den Vorteilen der Kur- und Gästekarte.

DER KURBEITRAG - WOZU?

Mit dem Kurbeitrag unterstützen Sie uns dabei, Ihnen auch in Zukunft ein attraktives Angebot an touristischen Leistungen und Einrichtungen bieten zu können. So verwenden wir das Aufkommen aus dem Kurbeitrag unter anderem für die Sicherung, Pflege und Unterhaltung aller touristischen Einrichtungen, der Parks und Anlagen in der Stadt und nicht zuletzt die Pflege der Park- und Grünanlagen der Kur- und Freizeitachse.

WIE HOCH IST DER KURBEITRAG?

Die Anmeldung und Bezahlung erfolgt beim Gastgeber. Jeder Gast kann bei seinem Gastgeber in die aktuelle Kurbeitragssatzung der Stadt Bad Belzig einsehen. Der Kurbeitrag in Bad Belzig wird auf der Grundlage einer kommunalen Satzung von ortsfremden Personen (z. B. Patienten, Kurgästen und Urlaubern) erhoben, denen die Möglichkeit zur Nutzung der Kur- und Tourismuseinrichtungen gegeben wird. Er wird nach der Anzahl der Aufenthaltstage berechnet. An- und Abreisetage gelten als ein Tag.

HÖHE DES KURBEITRAGS:

Die aktuell gültigen Beitragssätze entnehmen Sie bitte unter www.belzig.com/kontakt-service/gastaufnahmevertrag.php

BEFREIUNG LT. KURTAXORDNUNG FÜR:

- Kinder bis zur Vollendung des 6. Lebensjahres
- Personen, die zur Berufsausübung oder Ausbildung am Ort sind
- Schwerbehinderte mit Behinderungsgrad von mind. 80 Prozent
- Begleitpersonen von Schwerbehinderten (amtl. Ausweis)
- Kranke, die die Unterkunft nicht verlassen können
- Personen, die ohne Entgelt oder Kostenersatz in eine häusliche Gemeinschaft aufgenommen werden

IHRE VORTEILE MIT DER KURKARTE

- Ermäßigter Eintritt in die SteinTherme Bad Belzig
- Ermäßigter Eintritt in das Museum auf der Burg Eisenhardt
- Ermäßigte Teilnahme an der sonntäglichen Stadt- und Burgführung (Treffpunkt Tourist-Information, Marktplatz 1)
- Kostenfreie Nutzung der Bibliothek
- Gästerauskünfte und Zimmervermittlung in der Tourist-Information



Ihre Anreise

Bad Belzig liegt etwa 80 Kilometer südwestlich von Berlin, zwischen der A9 und der A2. Die SteinTherme Bad Belzig finden Sie kurz vor dem Ortsausgang im Norden der Stadt, nur wenige Meter neben der B 102 in und aus Richtung Brandenburg.



Verkehrsgünstige Lage

MIT DEM PKW

A9: Abfahrt Niemeck/Bad Belzig-Richtung Bad Belzig
A2: Abfahrt Brandenburg/Bad Belzig-Richtung Bad Belzig

PARKEN

Der kostenfreie Parkplatz an der SteinTherme befindet sich an der Straße Am Kurpark.

ELEKTRO-MOBILITÄT

Nutzen Sie unsere Ladestationen im Kurort, um umweltschonend von A nach B zu kommen.

ANREISE PER BAHN

RE7 von und nach Berlin halbstündlich sowie jede Stunde von und nach Dessau. Vom Bahnhofsvorplatz aus können Sie die Bad Belziger Stadtlinie 590 benutzen, die nach gut 20 Minuten Fahrzeit an der Haltestelle „Am Kurpark“ an der Therme ankommt.

ANREISE PER BUS

Zwei Haltestellen von Linienbussen befinden sich in unmittelbarer Nachbarschaft der Therme:

- Haltestelle „Am Kurpark“
- Haltestelle „Brandenburger Straße/SteinTherme“

Vom zentralen Busbahnhof ist es etwa ein Kilometer Fußweg durch den Kurpark.

Per Bus aus und in Richtung Brandenburg:

Bus-Linie 581, Hst. „Brandenburger Str./SteinTherme“

Per Bus aus und in Richtung Potsdam:

Bus-Linie 580, Hst. „Brandenburger Str./SteinTherme“

Wissenswertes A-Z

APOTHEKE

- **Fläming-Apotheke**, Straße der Einheit 28, (03 38 41) 4 24 98
- **Rollberg-Apotheke**, Niemecker Str. 46, (03 38 41) 3 58 00

ÄRZTE

Allgemeinmediziner

- **Dr. med. Nadja Hilpert**, Niemecker Str. 45, (03 38 41) 9 32 08
- **Dr. med. Burkhard Kaiser**, Kirchstraße 19, 14828 Görzke, (03 38 41) 9 08 04
- **Carolin Nadler**, Berliner Straße 15b, (03 38 41) 3 59 21
- **Dr. med. Christian Hartung**, Ragösender Str. 45, Bad Belzig OT Ragösen, (03 38 46) 4 00 58
- **Hausarztpraxis Bad Belzig:**
Dr. med. Eva-Maria Schulze-Köhn, **Dr. med. Katharina Höhne**, **Dr. med. Christina Stoppe**, **Johannes Menning**, Brücker Landstr. 3, (03 38 41) 3 01 41

Badearzt

- **Dr. Eva-Maria Schulze-Köhn**, Brücker Landstr. 3, (03 38 41) 3 01 41

Chirurgie

- **Dr. med. Maximilian Specht**, **Nico Wagner**, Niemecker Str. 45, (03 38 41) 9 32 04

Frauenheilkunde und Geburtshilfe

- **Dr. Astrid Schmidt**, Magdeburger Str. 4, (03 38 41) 3 25 70
- **Dr. Gudrun Schwerdfeger**, Fichtestr. 2, (03 38 41) 4 5 23 50

HNO

- **Sibel Akin-Lattner**, Karl-Marx-Str. 15, (03 38 41) 4 24 85

Innere Medizin (hausärztlich)

- **Dr. med. Ralf Haitsch**, Scheunenweg 34, (03 38 41) 4 5 99 30
- **Dr. Sybille Bosdorf**, Scheunenweg 34, (03 38 41) 4 5 95 15
- **Dr. med. Eva-Maria Schulze-Köhn**, Brücker Landstr. 3, (03 38 41) 3 01 41

Kinder- und Jugendmedizin

- **Krisztina Ritzel**, Niemecker Str. 45, (03 38 41) 4 22 87
- **Dr. med. Burkhard Kroll**, Straße der Einheit 28, (03 38 41) 4 21 87

Orthopädie/Unfallchirurgie

- **Dr. med. Thorsten Schuhr**, Niemecker Str. 45, (03 38 41) 9 30

Psychotherapeut

- **Gemeinschaftspraxis Jan Pupp**, **Katja Ehrler**, **Thomas Geisler** und **Renate Müller**, Mauerstr. 9, (03 38 41) 4 5 74 38

Zahnarzt

- **Dipl.-Stom. Henriette Stötzer**, Bertolt-Brecht-Str. 13, (03 38 41) 83 60
- **Praxis „Zahnliebe“**, Karl-Marx-Str. 10a, (03 38 41) 3 8 03 60
- **Zahnärztliche BAG Dr. Ulrike Helming & Dr. Kerstin Schmeißer**, Brücker Landstr. 10 a, (03 38 41) 4 5 92 60
- **Dr. med. dent. Steffen Schmeißer**, Schlosstor 1, (03 38 41) 3 35 65
- **Dipl.-Med. Sabine Ruß**, Ragösender Str. 46, Bad Belzig OT Ragösen, (03 38 46) 4 02 82

BÄDER

- **SteinTherme Bad Belzig**, Am Kurpark 15, (03 38 41) 3 88 00
 - **Freizeit- und Erlebnisbad**, Weitzgrunder Str. 6, (03 38 41) 3 10 11
- Weitere Bäder unter www.bad-belzig.de

BAHNHOF

- **Fläming Bahnhof mit Café, T-Info & Fahrradverleih**, (03 38 41) 79 85 53

BANKEN

- **Mittelbrandenburgische Sparkasse**, Am Markt 2, (03 38 41) 36 50
- **VR-Bank Fläming**, Wiesenburger Str. 18, (03 38 41) 9 50
- **Commerzbank**, SB-Geldautomat in der Baderstraße

BERATUNGSSTELLEN

- **Beratungs- und Diagnostikstelle Lichtblick** Familienberatung, Am Bahnhof 11 (Fläming Bahnhof), (03 38 41) 44 95 22
- **Beratungsstelle für Suchtkranke und -gefährdete** Brücker Landstr. 1A, (03 38 41) 3 87 8 18
- **Deutsches Rotes Kreuz Kreisverband Potsdam**, Gliener Str. 1, (03 38 41) 5 62 39
- **Demokratischer Frauenbund e. V.**, Erich-Weinert-Str. 15, (03 38 41) 3 42 23
- **Pro Familia**, Bahnhofstr. 51, (03 38 41) 3 27 24

BIBLIOTHEK

- **Kulturzentrum Bad Belzig**, Weitzgrunder Str. 4, (03 38 41) 44 49 63

BUSBAHNHOF

Brandenburger Str.

E-LADESTATIONEN

- **Bad Belzig, Lübnitzer Str.**, Parkplatz Eon
- **SteinTherme (Betriebshof)**, für Gäste der SteinTherme „Baden & Laden“
- **Relaxare**, für Besucher des Hauses, Martin-Luther-Str. 12
- **REWE**, Brücker Landstr. 5a

- EDEKA, Weitzgrunder Str. 2
- Hagebaumarkt, Brücker Landstr. 20a

FAHRRADVERLEIH

- **Information im Fläming-Bahnhof**, Am Bahnhof 11, (03 38 41) 7985 53

FUNDBÜRO

- **Stadt Bad Belzig – Bürgerbüro**, Marktplatz 1-3, (03 38 41) 94-201/-202/-203/-204

GESUNDHEIT UND PRÄVENTION

- **SteinTherme Bad Belzig**, Am Kurpark 15, (03 38 41) 3 88 00
- **Reha Klinikum Hoher Fläming**, Herrmann-Lielje-Str. 3, (03 38 41) 5 40
- **Relaxare**, für Besucher des Hauses, Martin-Luther-Str. 12

GOTTESDIENSTE

- **Stadtkirche St. Marien**, Kirchplatz 1, sonntags 10 Uhr, (03 38 41) 3 18 96
- **St. Bonifatiuskirche**, Brücker Landstr. 1, sonntags 10 Uhr, (03 38 41) 84 34
- **Waldkapelle der Oberlin Rehaklinik „Hoher Fläming“** Hermann-Lielje-Str. 3, sonntags 9.30 Uhr, (03 38 41) 54-0

KFZ - PANNENDIENST

- **Jechow GmbH**, Chausseestr. 17, 14806 Bad Belzig OT Lütte, (03 38 46) 4 02 87
- **Autohaus Böttche**, Brandenburger Str. 58, (03 38 41) 5 61-0

KINO

- **Hofgartenkino**, Puschkinstr. 1, (03 38 41) 38 08 88

KIRCHEN

- **Stadtkirche St. Marien**, Kirchplatz 1, (03 38 41) 3 18 96
- **St. Bonifatiuskirche**, Brücker Landstr. 1, (03 38 41) 84 34
- **Bricciuskirche**, Wittenberger Str. 16, (03 38 41) 44248
- **Evangelische Freikirche**, Straße der Einheit, (03 38 41) 3 21 15
- **Neuapostolische Kirche**, Brücker Landstr., (03 38 41) 4 25 37

KRANKENHAUS IM FLÄMING

- **Ernst von Bergmann Klinik Bad Belzig**, Niemecker Str. 45, (03 38 41) 9 30

MUSEEN/OFFENE KIRCHEN

- **Museum Burg Eisenhardt**, Wittenberger Str. 14, (03 38 41) 4 24 61. Öffnungszeiten: Mi.-Fr. 13-17 Uhr, Sa.-So. und Feiertage 10-17 Uhr
- **Roger Loewig Haus**, Flämingweg 6, (03 38 41) 4 21 67
- **Orgelmuseum St.Marienkirche**

NETZWERK „GESUND IN BAD BELZIG“

- **Zukunftsschusterei**
zukunft@zukunftsschusterei.de, (03 38 41) 38 80 23

OPTIKER

- **Apollo Optik**, Straße der Einheit 32
- **Iris Optik**, Straße der Einheit 40-42, (03 38 41) 3 42 52
- **Die Brille am Markt**, Marktplatz 4, (03 38 41) 44 09 65
- **Augenoptiker Rieckhof**, Bahnhofstr. 13, (03 38 41) 3 0100

PARKPLATZ (KOSTENFREI)

- siehe Karte auf Seite 54

POLIZEI

- Schloßstr. 2, (03 38 41) 550

POST

- **Im Geschäft Eisenwaren Nitschke**, Straße der Einheit 14, (03 38 41) 3 58 98
- **Getränkpartner Kräfte**, Brücker Landstr. 7, (03 38 41) 3 31 99

REHA KLINIKUM HOHER FLÄMING

- Herrmann-Lielje-Str. 3, (03 38 41) 5 40

SANITÄTSHAUS

- **Sanitätshaus OTB**, Wiesenburger Str. 19, (03 38 41) 4 24 42

SPIELPLÄTZE

- **Fouad-Rouh-Spielplatz im Kurpark**
- **An der Reha-Klinik hinter dem Hauptgebäude**
- **Bahnhofstr. / Ecke Schloßstraße**
- **Friedrich-Engels-Straße / Ecke Karl-Liebknecht-Straße**
- **Goethe-Straße / Ecke Heinrich-Heine-Straße**
- **Hagelberger Straße**
- **Lessingstraße**
- **Trimm- Dich-Pfad im Borussiaweg**
- **Weitzgrunder Straße / Ecke Stadionweg**

STADIEN, SPORTHALLEN

- **Karl-Liebknecht-Turnhalle**, Karl-Liebknecht-Str.
- **Albert-Baur-Halle**, Weitzgrunder Weg
- **Heinrich-Rau-Stadion**, Borussiaweg 1

TAXI

- **Noelte Service GmbH**, Seedoche 9, (03 38 41) 3 43 41 oder 3 33 31 oder Mobil (01 73) 9 60 25 33

TOURIST-INFORMATION

- **Tourist-Information**, Marktplatz 1, (03 38 41) 9 49 00
- **Information im Fläming-Bahnhof**, Am Bahnhof 11, (03 38 41) 79 85 53
Öffnungszeiten: siehe Seite 4 und unter www.bad-belzig.de

WELLNESS/KOSMETIK/SPA

- **SteinTherme Bad Belzig**, Am Kurpark 15, (03 38 41) 3 88 00

Reisebedingungen für Arrangements

Sehr geehrte Kunden, die nachfolgenden Bestimmungen werden, soweit wirksam vereinbart, Inhalt des zwischen Ihnen und der Bad Belzig Kur GmbH, nachstehend „BB Kur“ abgekürzt, im Buchungsfall ab dem 01.07.2018 zustande kommenden Reisevertrages. Sie ergänzen die gesetzlichen Vorschriften der §§ 651a - y BGB (Bürgerliches Gesetzbuch) und der Artikel 250 und 252 des EGBGB (Einführungsgesetz zum BGB) und füllen diese aus. Bitte lesen Sie diese Reisebedingungen vor Ihrer Buchung sorgfältig durch!

1. Abschluss des Arrangementvertrages, Verpflichtung des Kunden

1.1. Für alle Buchungswege gilt:

- a)** Grundlage des Angebots von BB Kur und der Buchung des Kunden sind die Reiseausschreibung und die ergänzenden Informationen der BB Kur für die jeweilige Reise, soweit diese dem Kunden bei der Buchung vorliegen.
- b)** Weicht der Inhalt der Reisebestätigung der BB Kur vom Inhalt der Buchung ab, so liegt ein neues Angebot von BB Kur vor, an das die BB Kur für die Dauer von 10 Tagen gebunden ist. Der Vertrag kommt auf der Grundlage dieses neuen Angebots zustande, soweit die BB Kur bezüglich des neuen Angebots auf die Änderung hingewiesen und seine vorvertraglichen Informationspflichten erfüllt hat und der Kunde innerhalb der Bindungsfrist der BB Kur die Annahme durch ausdrückliche Erklärung oder Anzahlung erklärt.
- c)** Die von der BB Kur gegebenen vorvertraglichen Informationen über wesentliche Eigenschaften der Reiseleistungen, den Reisepreis und alle zusätzlichen Kosten, die Zahlungsmodalitäten, die Mindestteilnehmerzahl und die Stornopauschalen (gem. Artikel 250 § 3 Nummer 1, 3 bis 5 und 7 EGBGB) werden nur dann nicht Bestandteil des Arrangementvertrages, sofern dies zwischen den Parteien ausdrücklich vereinbart ist.

1.2. Für die Buchung, die mündlich, telefonisch, schriftlich, per E-Mail oder per Telefax erfolgt, gilt:

- a)** Solche Buchungen (außer mündliche und telefonische) sollen mit dem Buchungsformular der BB Kur erfolgen (bei E-Mails durch Übermittlung des ausgefüllten und unterzeichneten Buchungsformulars als Anhang). Mit der Buchung bietet der Kunde der BB Kur den Abschluss des Arrangementvertrages verbindlich an. An die Buchung ist der Kunde 8 Werktagen (10 Tage) gebunden.
- b)** Der Vertrag kommt mit dem Zugang der Reisebestätigung (Annahmeerklärung) durch die BB Kur zustande. Bei oder unverzüglich nach Vertragsschluss wird die BB Kur dem Kunden eine der den gesetzlichen Vorgaben zu deren Inhalt entsprechenden Reisebestätigung in Textform übermitteln, sofern der Reisende nicht Anspruch auf eine Reisebestätigung in Papierform nach Art. 250 § 6 Abs. (1) Satz 2 EGBGB hat, weil der Vertragsschluss in gleichzeitiger körperlicher Anwesenheit beider Parteien oder außerhalb von Geschäftsräumen erfolgte.
- c)** Unterbreitet die BB Kur, gegebenenfalls nach vorheriger Abstimmung mit dem Kunden über seine Wünsche, dem Kunden ein verbindliches und konkretes Angebot mit Leistungen, Preisen und Reisezeitraum, so kommt der Vertrag abweichend von den vorstehenden Bestimmungen dadurch zu Stande, dass der Kunde dieses Angebot ohne Erweiterungen, Einschränkungen oder sonstigen Änderungen in der von der BB Kur angegebene Form und Frist annimmt. In diesem Fall kommt der Vertrag mit Eingang der Annahmeerklärung des Kunden bei der BB Kur zu Stande. Die BB Kur wird den Kunden vom Eingang der Annahmeerklärung unterrichten. Die Rechtsverbindlichkeit des Vertrages ist jedoch unabhängig davon, ob dem Kunden diese Benachrichtigung zugeht.

1.4. Die BB Kur weist darauf hin, dass nach den gesetzlichen Vorschriften (§§ 312 Abs. 7, 312g Abs. 2 Satz 1 Nr. 9 BGB) bei Arrangementverträgen nach § 651a und § 651c BGB, die im Fernabsatz (Briefe, Kataloge, Telefonanrufe, Telekopien, E-Mails, über Mobilfunkdienst versendete Nachrichten (SMS) sowie Rundfunk, Telemedien und Onlinedienste) abgeschlossen wurden, kein Widerrufsrecht besteht, sondern lediglich die gesetzlichen Rücktritts- und Kündigungsrechte, insbesondere das Rücktrittsrecht gemäß § 651h BGB (siehe hierzu auch Ziff. 3). Ein Widerrufsrecht besteht jedoch, wenn der Vertrag über Reiseleistungen nach § 651a BGB außerhalb von Geschäftsräumen geschlossen worden ist, es sei denn, die mündlichen Verhandlungen, auf denen der Vertragsschluss beruht, sind auf vorhergehende Bestellung des Verbrauchers geführt worden; im letztgenannten Fall besteht ein Widerrufsrecht ebenfalls nicht.

2. Bezahlung

2.1. BB Kur und Reisevermittler dürfen Zahlungen auf den Reisepreis vor Beendigung des Arrangements nur fordern oder annehmen, wenn ein wirksamer Kundengeldabsicherungsvertrag besteht und dem Kunden der Sicherungsschein mit Namen und Kontaktdaten des Kundengeldabsicherers in klarer, verständlicher und hervorgehobener Weise übergeben wurde. Nach Vertragsabschluss wird gegen Aushändigung des Sicherungsscheines eine Anzahlung in Höhe von 10% des Reisepreises zur Zahlung fällig. Die Restzahlung wird 3 Wochen vor Reisebeginn fällig, sofern der Sicherungsschein übergeben ist. Bei Buchungen kürzer als 3 Wochen vor Reisebeginn ist der gesamte Reisepreis sofort zahlungsfällig.

2.2. Soweit die Reiseleistungen keine Beförderung des Kunden von seinem Wohnort oder einem anderen Ausgangspunkt zum Ort der vertraglichen Leistungen und/oder zurück enthalten und im Einzelfall vereinbart ist, dass der gesamte Reisepreis ohne vorherige Anzahlung erst am Ende der Reise nach Erhalt aller Reiseleistungen zahlungsfällig ist, besteht keine Verpflichtung zur Insolvenzsicherung und zur Übergabe eines Sicherungsscheines. Dies gilt auch, wenn eine Anzahlung und/oder Restzahlung vor Reiseende vereinbart wurde, die BB Kur in der Buchungsbestätigung jedoch auf eine solche Anzahlung bzw. Vorauszahlung ausdrücklich verzichtet.

2.3. Leistet der Kunde die Anzahlung und/oder die Restzahlung nicht entsprechend den vereinbarten Zahlungsfälligkeiten, obwohl die BB Kur zur ordnungsgemäßen Erbringung der vertraglichen Leistungen bereit und in der Lage ist, seine gesetzlichen Informationspflichten erfüllt hat und kein gesetzliches oder vertragliches Zurückbehaltungsrecht des Kunden besteht, so ist die BB Kur berechtigt, nach Mahnung mit Fristsetzung vom Arrangementvertrag zurückzutreten und den Kunden mit Rücktrittskosten gemäß Ziffer 5 zu belasten.

3. Rücktritt durch den Kunden vor Reisebeginn/ Stornokosten

3.1. Der Kunde kann jederzeit vor Reisebeginn vom Arrangementvertrag zurücktreten. Der Rücktritt ist gegenüber der BB Kur unter der vorstehend/nachfolgend angegebenen Anschrift zu erklären, falls die Reise über einen Reisevermittler gebucht wurde, kann der Rücktritt auch diesem gegenüber erklärt werden. Dem Kunden wird empfohlen, den Rücktritt in Textform zu erklären.

3.2. Tritt der Kunde vor Reisebeginn zurück oder tritt er die Reise nicht an, so verliert die BB Kur den Anspruch auf den Reisepreis. Stattdessen kann die BB Kur eine angemessene Entschädigung verlangen, soweit der Rücktritt nicht von ihm zu vertreten ist oder am Bestimmungsort oder in dessen unmittelbarer Nähe unvermeidbare, außergewöhnliche Umstände auftreten, die die Durchführung des Arrangements oder die Beförderung von Personen an den Bestimmungsort erheblich beeinträchtigen; Umstände sind unvermeidbar und außergewöhnlich, wenn sie nicht der Kontrolle der BB Kur unterliegen, und sich ihre Folgen auch dann nicht hätten vermeiden lassen, wenn alle zumutbaren Vorkehrungen getroffen worden wären.

3.3. BB Kur hat die nachfolgenden Entschädigungspauschalen unter Berücksichtigung des Zeitraums zwischen der Rücktrittserklärung und dem Reisebeginn sowie unter Berücksichtigung der erwarteten Ersparnis von Aufwendungen und des erwarteten Erwerbs durch anderweitige Verwendungen der Reiseleistungen festgelegt. Die Entschädigung wird nach dem Zeitpunkt des Zugangs der Rücktrittserklärung wie folgt mit der jeweiligen Stornostaffel berechnet:

Anwendbare Stornostaffel gemäß Reiseausschreibung in % des Reisepreises

Zugang vor Reisebeginn	A	B	C	D	E
bis 31. Tag	10 %	15 %	20 %	25 %	30 %
bis 30. bis 15. Tag	20 %	30 %	35 %	40 %	45 %
14. bis 7. Tag	40 %	40 %	45 %	55 %	60 %
6. bis 2. Tag	60 %	60 %	70 %	70 %	80 %
1. Tag und Nichtanreise	90 %	90 %	90 %	90 %	90 %

3.4. Dem Kunden bleibt es in jedem Fall unbenommen, der BB Kur nachzuweisen, dass der BB Kur überhaupt kein oder ein wesentlich niedrigerer Schaden entstanden ist, als die von der BB Kur geforderte Entschädigungspauschale.

3.5. Die BB Kur behält sich vor, anstelle des vorstehenden Arrangements eine höhere, konkrete Entschädigung zu fordern, soweit die BB Kur nachweist, dass der BB Kur wesentlich höhere Aufwendungen als das jeweils anwendbare Arrangement entstanden sind. In diesem Fall ist die BB Kur verpflichtet, die geforderte Entschädigung unter Berücksichtigung der ersparten Aufwendungen und einer etwaigen, anderweitigen Verwendung der Reiseleistungen konkret zu beziffern und zu belegen.

3.6. Ist die BB Kur infolge eines Rücktritts zur Rückerstattung des Reisepreises verpflichtet, hat er unverzüglich, auf jeden Fall aber innerhalb von 14 Tagen nach Zugang der Rücktrittserklärung zu leisten.

3.7. Das gesetzliche Recht des Kunden, gemäß § 651 e BGB von der BB Kur durch Mitteilung auf einem dauerhaften Datenträger zu verlangen, dass statt seiner ein Dritter in die Rechte und Pflichten aus dem Arrangementvertrag eintritt, bleibt durch die vorstehenden Bedingungen unberührt. Eine solche Erklärung ist in jedem Fall rechtzeitig, wenn Sie der BB Kur 7 Tage vor Reisebeginn zugeht.

3.8. Der Abschluss einer Reiserücktrittskostenversicherung sowie einer Versicherung zur Deckung der Rückführungskosten bei Unfall oder Krankheit wird dringend empfohlen.

4. Obliegenheiten des Kunden/ Reisenden

4.1. Reiseunterlagen

Der Kunde hat die BB Kur oder seinen Reisevermittler, über den er das Arrangement gebucht hat, zu informieren, wenn er die notwendigen Reiseunterlagen nicht innerhalb der von der BB Kur mitgeteilten Frist erhält.

4.2. Mängelanzeige / Abhilfeverlangen

a) Wird die Reise nicht frei von Reismängeln erbracht, so kann der Reisende Abhilfe verlangen.

b) Soweit die BB Kur infolge einer schuldhaften Unterlassung der Mängelanzeige nicht Abhilfe schaffen konnte, kann der Reisende weder Minderungsansprüche nach § 651m BGB noch Schadensersatzansprüche nach § 651n BGB geltend machen

c) Der Reisende ist verpflichtet, seine Mängelanzeige unverzüglich dem Vertreter der BB Kur vor Ort zur Kenntnis zu geben. Ist ein Vertreter der BB Kur vor Ort nicht vorhanden und vertraglich nicht geschuldet, sind etwaige Reismängel an die BB Kur unter der mitgeteilten Kontaktstelle der BB Kur zur Kenntnis zu bringen; über die Erreichbarkeit des Vertreters der BB Kur bzw. seiner Kontaktstelle vor Ort wird in der Reisebestätigung unterrichtet. Der Reisende kann jedoch die Mängelanzeige auch seinem Reisevermittler, über den er das Arrangement gebucht hat, zur Kenntnis bringen.

d) Der Vertreter der BB Kur ist beauftragt, für Abhilfe zu sorgen, sofern dies möglich ist. Er ist jedoch nicht befugt, Ansprüche anzuerkennen.

4.3. Fristsetzung vor Kündigung

Will der Kunde/Reisende den Arrangementvertrag wegen eines Reismangels der in § 651i Abs. (2) BGB bezeichneten Art, sofern er erheblich ist, nach § 651l BGB kündigen, hat er der BB Kur zuvor eine angemessene Frist zur Abhilfeleistung zu setzen. Dies gilt nur dann nicht, wenn die Abhilfe von der BB Kur verweigert wird oder wenn die sofortige Abhilfe notwendig ist.

5. Besondere Obliegenheiten des Kunden/Reisenden bei Arrangements mit ärztlichen Leistungen, Kurbehandlungen, Wellness-Angeboten

5.1. Bei Arrangements, welche ärztliche Leistungen, Kurbehandlungen, Wellnessangebote oder vergleichbare Leistungen beinhalten, obliegt es dem Reisenden sich vor der Buchung, vor Reiseantritt und vor Inanspruchnahme

der Leistungen zu informieren, ob die entsprechende Behandlung oder Leistungen für ihn unter Berücksichtigung seiner persönlichen gesundheitlichen Disposition, insbesondere eventuell bereits bestehender Beschwerden oder Krankheiten geeignet sind.

5.2. Die BB Kur schuldet diesbezüglich ohne ausdrückliche Vereinbarung keine besondere, insbesondere auf den jeweiligen Reisenden abgestimmte, medizinische Aufklärung oder Belehrung über Folgen, Risiken und Nebenwirkungen solcher Leistungen

5.3. Die vorstehenden Bestimmungen gelten unabhängig davon, ob die BB Kur nur Vermittler solcher Leistungen ist oder ob diese Bestandteil der Reiseleistungen sind.

6. Beschränkung der Haftung

6.1. Die vertragliche Haftung der BB Kur für Schäden, die nicht aus der Verletzung des Lebens, des Körpers oder der Gesundheit resultieren und nicht schuldhaft herbeigeführt wurden, ist auf den dreifachen Reisepreis beschränkt. Möglicherweise darüber hinausgehende Ansprüche nach dem Montrealer Übereinkommen bzw. dem Luftverkehrsgesetz bleiben von dieser Haftungsbeschränkung unberührt.

6.2. Die BB Kur haftet nicht für Leistungsstörungen, Personen- und Sachschäden im Zusammenhang mit Leistungen, die als Fremdleistungen lediglich vermittelt werden (z.B. vermittelte Ausflüge, Sportveranstaltungen, Theaterbesuche, Ausstellungen), wenn diese Leistungen in der Reiseausschreibung und der Reisebestätigung ausdrücklich und unter Angabe der Identität und Anschrift des vermittelten Vertragspartners als Fremdleistungen so eindeutig gekennzeichnet wurden, dass sie für den Reisenden erkennbar nicht Bestandteil des Arrangements der BB Kur sind und getrennt ausgewählt wurden. Die §§ 651b, 651c, 651w und 651y BGB bleiben hierdurch unberührt. Die BB Kur haftet jedoch, wenn und soweit für einen Schaden des Reisenden die Verletzung von Hinweis-, Aufklärungs- oder Organisationspflichten von der BB Kur ursächlich geworden ist.

7. Geltendmachung von Ansprüchen, Adressat

Ansprüche nach den §§ 651i Abs. (3) Nr. 2, 4-7 BGB hat der Kunde/Reisende gegenüber der BB Kur geltend zu machen. Die Geltendmachung kann auch über den Reisevermittler erfolgen, wenn das Arrangement über diesen Reisevermittler gebucht war. Eine Geltendmachung in Textform wird empfohlen.

8. Alternative Streitbeilegung, Rechtswahl und Gerichtsstand

8.1. Die BB Kur weist im Hinblick auf das Gesetz über Verbraucherstreitbeilegung darauf hin, dass die BB Kur nicht an einer freiwilligen Verbraucherstreitbeilegung teilnimmt. Sofern eine Verbraucherstreitbeilegung nach Drucklegung dieser Reisebedingungen für die BB Kur verpflichtend würde, informiert die BB Kur die Verbraucher hierüber in geeigneter Form. Die BB Kur weist für alle Reiseverträge, die im elektronischen Rechtsverkehr geschlossen wurden, auf die europäische Online-Streitbeilegungs-Plattform <http://ec.europa.eu/consumers/odr/> hin.

8.2. Für Kunden/Reisende, die nicht Angehörige eines Mitgliedstaats der Europäischen Union oder Schweizer Staatsbürger sind, wird für das gesamte Rechts- und Vertragsverhältnis zwischen dem Kunden/Reisenden und der BB Kur die ausschließliche Geltung des deutschen Rechts vereinbart. Solche Kunden/Reisende können die BB Kur ausschließlich an deren Sitz verklagen.

8.3. Für Klagen der BB Kur gegen Kunden, bzw. Vertragspartner des Arrangementvertrages, die Kaufleute, juristische Personen des öffentlichen oder privaten Rechts oder Personen sind, die ihren Wohnsitz oder gewöhnlichen Aufenthaltsort im Ausland haben, oder deren Wohnsitz oder gewöhnlicher Aufenthalt im Zeitpunkt der Klageerhebung nicht bekannt ist, wird als Gerichtsstand der Sitz der BB Kur vereinbart.

9. Änderungen von Leistungen und Preisen zwischen Katalogdruck und Buchung

Änderungen von Leistungen und Preisen zwischen Katalogdruck und Buchung sind in Ausnahmefällen möglich. Nähere Infos unter www.steinterme.de.



**Täglich von
12 - 20 Uhr
geöffnet**

Oberlin Rehaklinik
Hermann-Lielje-Straße 3
14806 Bad Belzig
033841-54855

KAFFEE & KUCHEN • EIS AUS HAUSEIGENER MANUFAKTUR
KLEINER REGIONALMARKT • SPIELPLATZ
AUßENTERRASSEN • PARK & ERHOLUNGSPFADE



**ZEIT FÜR
EINE KLEINE
AUSZEIT?**



Kontakt

Tourist-Information

Marktplatz 1
14806 Bad Belzig
Telefon (03 38 41) 9 49 00
www.bad-belzig.de
tourist.information@bad-belzig.de

Bad Belzig Kur GmbH

SteinTherme Bad Belzig
Am Kurpark 15
14806 Bad Belzig
Telefon (03 38 41) 3 88 00
www.steinterme.de
info@steinterme.de

Impressum

Herausgeber: Stadt Bad Belzig, Bad Belzig Kur GmbH

Gestaltung: Stockwerk2 GmbH

Redaktionelle Texte: Stadt Bad Belzig, Bad Belzig Kur GmbH, Mediavanti GmbH, Dr. Mathias R. Schmidt

Fotoquellen: Uwe Tölle, Naturpark Hoher Fläming, Jürgen Rocholl/Face, Rainer Pahlke, Fotoatelier Straubel, Familie Kästner, Herr Kahl (Stadtverwaltung Bad Belzig), Herr Laubner, Thomas Piechota, Deutscher Heilbäderverband e.V. Berlin, Flöttmann Verlag GmbH, Heidi Diehl, iStock, Stefan Specht, Bernd Brundert, Baum&Zeit, Martina Schwemann, Jan Sobotka, Franz Grünewald, Hans-Jürgen Möhring

Druckerei: WIRmachenDRUCK GmbH,

Mühlbachstraße 7, 71522 Backnang

Änderungen und Irrtümer bzgl. Inhalte, Preise und Termine vorbehalten. Dieser Katalog verliert mit Erscheinen der Folgeausgabe seine Gültigkeit.

Ihr Weg zur Vorsorge und Rehabilitation

in deutschen Heilbädern und Kurorten

(für Versicherte der Gesetzlichen Kranken- bzw. Rentenversicherung)

	Was?	Zweck / Voraussetzungen	Wie?	Wo?	Dauer / eigene Kosten
VORSORGE	ambulante Vorsorgeleistung „Kur“ in anerkannten Kurorten GKV: § 23, 2 SGB V	Persönliche Voraussetzungen: • Schwächung der Gesundheit, die in absehbarer Zeit zu einer Krankheit führen würde • Krankheiten verhüten und deren Verschlimmerung vermeiden • Pflegebedürftigkeit vermeiden GKV: § 23, 1 SGB V	• Antrag von Versichertem und behandelndem Arzt • Bewilligung vor Beginn der Maßnahme erforderlich • ggf. Arzt auf die Möglichkeit einer Kur ansprechen	Gesetzliche Krankenversicherung (GKV)	• Dauer: längstens 3 Wochen (*) • Antragstellung alle 3 Jahre möglich • Kostenübernahme der GKV: 100% Kurarzt-Kosten / 90% Kurmittel • Unterkunft und Verpflegung zahlt Versicherter (Zuschuss GKV bis zu 16 €/Tag) • Eigenbeteiligung: 10 €/Verordnung sowie 10% Kurmittel
	(teil-)stationäre Vorsorgeleistung „Kur“ in anerkannten Kurorten GKV: § 23, 2 SGB V	Beseitigung/Vermeidung oder Entgegenwirken von Krankheiten	Informationen über Elly-Heuss-Knapp-Stiftung Deutsches Müttergenesungswerk, Tel. 0 30/3 300 290		• Dauer: längstens 3 Wochen (*) • Antragstellung alle 4 Jahre möglich • volle Kostenübernahme durch GKV • Eigenbeteiligung 10 €/Tag, max. 28 Tage p.a., Krankenhausaufenthalte werden angerechnet
	„Mutter-/Vater-Kind-Maßnahme“ Medizinische Rehabilitation für Mütter und Väter GKV: § 41 SGB V	Erkennung bzw. Heilung von Krankheit, Linderung der Beschwerden, Vermeidung von Verschlimmerung			• Dauer: längstens 3 Wochen (*) • Antragstellung alle 4 Jahre möglich • volle Kostenübernahme durch GKV • Eigenbeteiligung: 10 €/Tag
REHABILITATION	ambulante Rehabilitation In Einrichtungen mit Versorgungsvertrag gem. § 111c SGB V, auch mobile Reha-Leistungen durch wohnortnahe Einrichtungen GKV: § 40, 1 SGB V GRV: § 9ff. SGB VI	Folgen einer bestehenden Krankheit, Pflegebedürftigkeit oder Behinderung abwenden, mildern, beseitigen und/oder Verschlimmerung verhüten. GKV: § 11, 2 SGB V • Reha muss aus medizinischen Gründen erforderlich sein GRV: § 9 SGB VI • die Erwerbfähigkeit ist wegen Krankheit und/oder körperlicher, geistiger oder seelischer Behinderung erheblich gefährdet oder gemindert (Ziel: Verbesserung/Wiederherstellung der Erwerbsfähigkeit) GRV: § 10 SGB VI • versicherungsrechtliche Voraussetzungen, siehe GRV: § 11 SGB VI	Antrag von Arzt und Patient	Gesetzliche Krankenversicherung (GKV) für Rentner, Schüler, Studenten, Kinder, Hausfrauen Deutsche Rentenversicherung (DRV) für Arbeitnehmer/ Angestellte, Kinder/ Schüler, Bezieher von Erwerbsminderungsrenten	• Dauer: regulär 21 Tage, je nach Indikation • alle 4 Jahre möglich, Ausnahme: dringende medizinische Gründe, Einzelfallprüfung • volle Kostenübernahme durch GKV oder DRV • Eigenbeteiligung: 10 €/Tag, max. 28 Tage p.a., Krankenhausaufenthalte werden angerechnet
	(teil-)stationäre Rehabilitation in zertifizierter Reha-Einrichtung gemäß § 20, 2a SGB IX GKV: § 40, 2 SGB V GRV: § 9ff. SGB VI				
	Anschlussheilbehandlung (AHB) GKV: § 40, 2 SGB V GRV: §§ 9ff. SGB VI § 5, 4 SGB XI	Krankenhaus stellt fest, ob eine Anschlussheilbehandlung erforderlich ist	Antrag durch den Sozialdienst des Krankenhauses		Antritt in der Regel bis 14 Tage nach Krankenhaus-Aufenthalt oder ambulanter OP

Ablehnung

Eingangsdatum ist Beginn der Rechtsmittelfristen

Widerspruch

- schriftlich, Frist beachten (1 Monat nach Bescheidzugang)
- mit dem Arzt besprechen/ggf. Rechtsrat einholen

Thema Wunschklinik

- Patient wählt mit Arzt geeigneten Kuroort aus, dieser muss angemessen und medizinisch sinnvoll sein
- „Bei der Entscheidung über die Leistungen und bei der Ausführung der Leistungen zur Teilhabe wird berechtigten Wünschen der Leistungsberechtigten entsprochen. Dabei wird auch auf die persönliche Lebens-

situation, das Alter, das Geschlecht, die Familie sowie die religiösen und weltanschaulichen Bedürfnisse des Versicherten Rücksicht genommen.“ (§ 9, 1 SGB IX)

Legende

- DRV: Deutsche Rentenversicherung
- GKV: Gesetzliche Krankenversicherung
- GRV: Gesetzliche Rentenversicherung
- SOGB: Sozialgesetzbuch
- (*) Verlängerung nur aus dringenden medizinischen Gründen

Burgenlinie Hoher Fläming

Mit PlusBus oder der Bahn Bad Belzig erreichen und per Burgenlinie den Hohen Fläming erkunden!



Entdecken Sie mit der Burgenlinie der regiobus Potsdam Mittelmark GmbH **Burg Eisenhardt, Burg Rabenstein, Schloss Wiesenburg** und den **Naturpark Hoher Fläming**.

Reisen Sie mit uns bequem und zum günstigen VBB-Tarif im barrierefrei zugänglichen Linienbus mit Kupplungsträger für Fahrräder.

Wir freuen uns auf Sie!

Burgenlinie Hoher Fläming

